



# GECMEDD

Annuaire et cartographie qualifiée des acteurs de la filière du génie écologique côtier en Méditerranée



« Appui à l'émergence de la filière du génie écologique côtier en Méditerranée dans une approche de Développement Durable »



Projet retenu et financé par le MEDDE

Livrable de la première action

Aout 2013

Cet ouvrage est la première initiative de recensement des informations concernant l'écosystème méditerranéen français des acteurs de la filière du génie écologique côtier.

Nous avons conscience que des manques et des oublis nous seront signalés ; ils seront intégrés lors de prochaines éditions.

Ce document est la propriété du consortium. Toute reproduction ou représentation intégrale ou partielle, par quelques procédés que ce soit, des pages publiées dans le présent ouvrage, faite sans l'autorisation du consortium est illicite.

# ANNUAIRE & CARTOGRAPHIE

## Acteurs du Génie Écologique Côtier en Méditerranée

Projet GECMEDD

Août 2013

### **Coordinateur**

Julie PERSON *[Pôle Mer Méditerranée]*

### **Équipe projet**

Kateryne GUICHARD *[Ea Eco-entreprises]*

Nicolas RAMPNOUX *[Pôle EAU/Veolia]*

Lounis MEBAREK *[Ea Eco-entreprises]*

Emilie HERRGOTT *[Pôle Mer Méditerranée]*

Sébastien FONBONNE *[Pôle EAU]*

Guy HERROUIN *[Pôle Mer Méditerranée]*

### **Contributeurs financiers**

**MEDDE - Pôle Mer Méditerranée - Pôle EAU - Ea Eco-entreprises**

## **Comité d'Évaluation et d'Orientation Stratégique du projet**

James ARONSON [*CEFE*]

Jean-Michel BOCOGNANO [*GPMM*]

Pierre BOISSERY [*AERMC*]

Alain DINDELEUX [*Pôle Relais- Lagunes*]

Marie-Laurence DUSFOURD [*Région LR*]

Jean-Pierre FÉRAL [*IMBE*]

Franck FREDEFON [*DIRM Méditerranée*]

Pierre GAUFRES [*CETMEF*]

Céline HAYOT [*Région PACA*]

Robert LIFRAN [*LAMETA*]

Sven-Michel LOURIÉ [*SM2 solutions marines*]

Laurent NEYER [*DREAL PACA*]

Stéphane THOMAS [*Veolia environnement*]

Julien VIGLIONE [*Ecomed - UPGE*]

# Le mot du Ministère

---

Depuis plus de quatre ans, le Commissariat Général au Développement Durable (CGDD), entité transversale du Ministère de l'Ecologie, du Développement Durable et de l'Energie, a pour objectif l'intégration du développement durable dans les stratégies des acteurs privés et dans les politiques publiques, notamment au plan interministériel. Outre ces responsabilités, son organisation mobilise toutes les étapes nécessaires à cette intégration en amont du développement durable : recherche et innovation, observation, mesure et statistiques de référence, évaluation économique, sociale et environnementale des projets et des politiques publiques, concertation et co-construction territoriales et nationales d'outils, de démarches et de prospectives avec les acteurs de la société, avec une large diffusion ou mise à disposition des résultats des travaux.

La sous-direction de l'innovation pilote depuis 2009 un travail structuré d'acculturation des pôles de compétitivité aux enjeux et aux priorités du développement durable. Ce processus prend à la fois la forme de l'élaboration et de la mise à disposition d'outils (études, réseaux et ateliers) et celle d'une mise en avant des pratiques emblématiques, qu'elles soient originaires des structures de gouvernance des pôles de compétitivité les plus impliqués ou d'autres organisations, voire d'exemples étrangers.

La sous-direction de l'innovation a financé, dans un premier temps, en 2010, une étude confiée à CM-I et remise en février 2011 sur les pratiques des pôles de compétitivité en matière de développement durable (DD)<sup>1</sup>. Cette étude a permis de mieux connaître les efforts déjà entrepris par les pôles de compétitivité dans ce domaine et de cerner pour l'avenir les besoins de ces derniers en fonction de l'implication qu'ils souhaitent avoir dans le cadre d'une approche différente du processus d'innovation.

Plusieurs pôles avaient déjà su adopter des pratiques nouvelles dans le domaine de la gouvernance responsable ou de l'interaction avec leur écosystème. Si ces pratiques étaient susceptibles d'essaimer et d'entraîner une majorité des pôles dans cette démarche vertueuse, notre pays pourrait devenir un modèle en Europe, les réalisations concrètes y demeurant rares, comme l'a montré le benchmark international réalisé sur les clusters mondiaux dans le domaine des écotechnologies<sup>2</sup>.

Le CGDD a considéré par ailleurs que, compte tenu de la variété des actions qui peuvent être mise en œuvre dans le cadre d'une démarche de développement durable, une absence d'accompagnement conduirait à un mouvement doublement contre productif dans la mesure où le foisonnement d'initiatives pourrait contribuer à rendre peu visible la démarche des pôles et laisser accroître l'impression que les actions se valent les unes les autres.

Les pouvoirs publics sont en effet conscients que la complexité de la matière entraîne la nécessité de donner des indications à la communauté des acteurs de l'innovation. Pour ce faire, le ministère a décidé de soutenir les actions les meilleures et les plus emblématiques des pôles de compétitivité.

---

1 <http://competitivite.gouv.fr/les-etudes-et-rapports/les-pratiques-des-poles-de-competitivite-en-matiere-de-developpement-durable-854.html>

2 <http://competitivite.gouv.fr/la-documentation-sur-les-poles-de-competitivite/comparaisons-internationales-296.html> :

C'est pourquoi, en même temps qu'il publiait son « Guide de Développement Durable à l'intention des pôles de compétitivité »<sup>3</sup>, le Commissariat Général au Développement Durable a lancé un appel à proposition visant à l'accompagnement d'initiatives remarquables en matière de mise en œuvre de stratégies de développement durable par les pôles de compétitivité.

L'objectif visé était de soutenir des consortia de pôles de compétitivité dont les projets devaient répondre à un des deux objectifs suivants :

- lancer une nouvelle action de développement durable,
- amplifier une démarche de développement durable existante, soit en direction de pôles de même secteur, dans une démarche de filière, soit en élargissant cette démarche à des associations de pôles sur une base notamment régionale.

Ceci dans le but de permettre l'émergence d'initiatives de développement durable (DD) des pôles de compétitivité selon trois axes, pour tenir compte du degré de maturité des pôles dans la démarche :

- le soutien à un effort original de structuration de la gouvernance du pôle dans le domaine du développement durable (structure ou système original de validation ou de sélection des projets développement durable) ou d'action exemplaire touchant au fonctionnement du pôle ;
- le développement d'une action d'accompagnement ou d'une formation spécifique en direction des porteurs de projets, pouvant par exemple prendre la forme d'une initiation à l'ACV ou d'une formation à l'éco-conception ;
- une initiative remarquable associant et impliquant l'écosystème (entreprises du pôle, collectivités territoriales, EPCI, agences régionales, clusters ou grappes, autres institutions) à travers des actions structurantes : labellisation interpôles de projets relevant d'une problématique développement durable, création d'un centre de ressources commun sur les respect de l'environnement, fédération de banques de données sur le développement durable, déploiement de la RSE.

Parmi les 5 projets retenus dans le cadre de cet appel à projets, le projet GECMEDD, portant sur **l'appui à l'émergence de la filière du Génie Écologique Côtier en Méditerranée dans une approche de Développement Durable** » a particulièrement intéressé le comité de sélection, car il présentait, dans le cadre d'une action partenariale inter-pôles impliquant le pôle Mer Méditerranée, le pôle Eau et l'association Éa Eco-entreprises, la mise en œuvre d'une démarche inédite visant, dans un contexte de développement durable, à créer une synergie parmi les acteurs du génie écologique côtier en Méditerranée, thématique qui s'inscrit par ailleurs parmi les priorités du ministère de l'écologie, du développement durable et de l'énergie.

### **Alain GRIOT**

Sous directeur de l'innovation

Direction de la Recherche et de l'Innovation - Commissariat Général au Développement Durable  
Ministère de l'Écologie, du Développement Durable, et de l'Énergie

---

3 <http://www.developpement-durable.gouv.fr/Guide-du-developpement-durable-a-l.html>

# Remerciements

---

L'ensemble des données présentes dans ce document, leur représentation et la réalisation de cet ouvrage sont le fruit d'un travail collaboratif entre plusieurs structures ainsi que de la motivation et la ténacité de personnes que nous tenons tout particulièrement à remercier.

Merci à Alain GRIOT, Martine CHOQUERT et Michel FRANTZ (MEDDE) pour la sélection et le suivi du projet GECMEDD tant administratif qu'opérationnel.

Merci à l'ensemble des acteurs contactés et sollicités à plusieurs reprises dans le cadre de cette mission pour leur réactivité et pour le temps qu'ils ont tous accordé à fournir les informations nécessaires à la réalisation de cet ouvrage.

Merci aux personnes du Comité d'Evaluation et d'Orientation Stratégique du projet pour leur expertise, leurs conseils et leur implication.

Un merci particulier à Corinne TOMASINO et Maryvonne HENRY (IFREMER) pour avoir accepté la demande de réalisation de la carte des acteurs de cette filière.

Un grand merci à Emilie HERRGOTT missionnée par le Pôle Mer Méditerranée pour la réalisation de ce travail. Elle a pris à cœur sa mission et s'est investie dans la recherche d'acteurs, la prise de contact avec chacun d'entre eux, la collecte, la compilation et la présentation des données récupérées.

Enfin nous tenons tout particulièrement à saluer le travail de notre coordinatrice de projet Julie PERSON du Pôle Mer Méditerranée, et pour l'efficacité de son pilotage.

## **L'équipe projet**

# Plan du document

---

## Sommaire

<b>INTRODUCTION .....</b>	<b>I</b>
<b>PRESENTATION DU PROJET GECMEDD .....</b>	<b>II</b>
<b>I. CONTEXTE GENERAL .....</b>	<b>II</b>
<b>II. ACTIONS.....</b>	<b>II</b>
<b>III. PLANNING INDICATIF .....</b>	<b>III</b>
<b>IV. GOUVERNANCE : COMITE D’EVALUATION ET D’ORIENTATION STRATEGIQUE (CEOS) .....</b>	<b>III</b>
<b>LA METHODOLOGIE UTILISEE .....</b>	<b>IV</b>
<b>I. INTRODUCTION .....</b>	<b>IV</b>
<b>II. DEFINITION DU GENIE ECOLOGIQUE COTIER .....</b>	<b>IV</b>
<b>III. LES TYPOLOGIES FONCTION .....</b>	<b>V</b>
<b>IV. ENQUETE AUPRES DES ACTEURS.....</b>	<b>V</b>
<b>V. REALISATION DE LA CARTOGRAPHIE QUALIFIEE ET DE L’ANNUAIRE.....</b>	<b>VI</b>
<b>PRESENTATION DES STRUCTURES PARTENAIRES DU PROJET.....</b>	<b>VII</b>
<b>CARTOGRAPHIE QUALIFIEE DES ACTEURS DU GENIE ECOLOGIQUE COTIER EN MEDITERRANEE .....</b>	<b>XI</b>
<b>ANNUAIRE DES COMPÉTENCES DES ACTEURS DE LA FILIÈRE ÉMERGENTE GEC.....</b>	<b>XVII</b>

## Table des illustrations

FIGURE 1 : PLANNING INDICATIF DES DIFFERENTES ACTIONS ET REUNIONS DU PROJET GECMEDD.....	III
FIGURE 2 : LES 9 TYPOLOGIES FONCTIONS DE LA FILIERE DU GENIE ECOLOGIQUE COTIER .....	V
FIGURE 3 : METHODOLOGIE UTILISEE POUR RECENSER LES ACTEURS ET COLLECTER LES INFORMATIONS.....	VI
FIGURE 4 : ÉTAT DE LA FILIERE DU GENIE ECOLOGIQUE COTIER EN MEDITERRANEE .....	XIII



# Introduction

---

Les pôles de compétitivité Mer Méditerranée et EAU, ainsi que Éa Eco-entreprises se sont associés pour répondre à un appel à projet du Ministère de l'Écologie du Développement Durable et de l'Énergie (MEDDE) portant sur une action remarquable des Pôles dans le domaine du développement durable. Ce projet, nommé GECMEDD, vise à appuyer l'émergence de la filière du Génie Ecologique Côtier en Méditerranée dans une approche de Développement Durable.

D'une durée de deux ans, ce projet concerne les 3 régions méditerranéennes françaises (Languedoc-Roussillon, PACA et Corse) sur cinq enjeux principaux :

- Contribuer à l'émergence d'une filière d'excellence,
- Inscrire la filière française du génie écologique côtier dans une vision de « Méditerranée durable »,
- Faciliter la réflexion stratégique sur la durabilité économique de la filière selon une lecture environnementale, sociale et sociétale,
- Favoriser l'émergence de projets structurants, coopératifs, innovants, facteurs de compétitivité, entraînant un développement économique responsable des acteurs,
- Mener ce projet selon une approche de responsabilité sociétale des organisations.

La réunion de lancement a eu lieu au Grand Port Maritime de Marseille (GPMM) en présence de différentes structures, services de l'Etat et des régions concernés : MEDDE, DIRM Méditerranée, Agence de l'Eau Rhône Méditerranée Corse, DIRECCTE LR et DIRECCTE PACA, DREAL PACA, Région Languedoc-Roussillon, Région PACA, Office de l'Environnement Corse. Le GPMM a présenté ses actions volontaristes de reconquête écologique dans le cadre de sa nouvelle mission d'aménagement et de gestion.

Cet évènement fut l'occasion d'initier les échanges entre les participants qui ont tous manifesté un réel intérêt pour le projet. Les discussions, confortées par l'analyse du MEDDE, ont souligné la nécessité de fédérer les réflexions en associant l'ensemble des parties prenantes autour d'un espace propice au débat entre les acteurs et propre à maintenir un fort ancrage sur nos régions.

Ainsi, il était nécessaire de débiter par un recensement de l'ensemble des acteurs de la filière présents sur le territoire afin de leur donner de la visibilité, de les situer et d'identifier leurs compétences.

On trouvera d'abord une présentation du projet GECMEDD ainsi que la méthodologie utilisée pour réaliser ce travail de recensement et de collecte des informations, pour aboutir ensuite à la cartographie qualifiée des acteurs de la filière et l'annuaire présentant leur structure et leurs activités de génie écologique côtier.

En espérant que ce document vous sera utile autant de fois qu'il vous sera nécessaire pour trouver un partenaire, une information quelle qu'elle soit au sujet de la filière.

Cet ouvrage est le fruit d'un travail de plusieurs mois, bonne découverte et bonne utilisation.

# Présentation du projet GECMEDD

---

## I. Contexte général

Le projet vise à contribuer au développement de la filière génie écologique côtier (GEC) centré sur la façade méditerranéenne sur les problématiques suivantes :

- La richesse et la fragilité des écosystèmes littoraux,
- L'érosion de la biodiversité côtière,
- Les pollutions terrestres à conséquences maritimes,
- Les fortes pressions anthropiques sur la bande littorale,
- Les impacts du changement climatique, évolution des côtes, inondations et submersions, perturbations des écosystèmes (biodiversité, ressources vivantes, fonctionnement),
- Le tissu socio-économique (urbanisation, professions de la mer, tourisme, ...).

Ce projet vise à inscrire, dès l'émergence de la filière, des orientations et des partis pris permettant de :

- Contribuer au développement économique responsable du génie écologique côtier en Méditerranée
- Accompagner les acteurs du génie écologique côtier, dans une vision de responsabilité sociétale opérationnelle (sensibilisation, formation, animation),
- Fédérer les trois structures et leurs membres à travers une action remarquable de développement durable et contribuer à leur montée en compétence.

Au-delà de son ancrage territorial sur les trois régions françaises méditerranéennes (Provence-Alpes-Côte d'Azur, Languedoc-Roussillon et Corse), ce projet s'inscrit dans l'évolution du contexte politique, réglementaire et sociétal de la prise en compte de la biodiversité et des services éco systémiques tant aux niveaux national, européen, qu'international (par la proximité des enjeux avec l'arc sud-méditerranéen).

## II. Actions

Le projet se décline en quatre actions principales :

- Établir une cartographie qualifiée des acteurs du génie écologique côtier sur le territoire des régions Provence-Alpes-Côte d'Azur, Languedoc-Roussillon et Corse,
- Conduire une étude des enjeux stratégiques de durabilité de la filière méditerranéenne du génie écologique côtier,
- Identifier les besoins des acteurs en formation et en accompagnement dans le cadre de la démarche de Développement Durable,
- Organiser un séminaire pour :
  - la restitution des travaux,
  - l'initiation de nouvelles collaborations entre institutions/donneurs d'ordres et prestataires,
  - la sensibilisation aux enjeux du développement durable.

### III. Planning indicatif

Les différentes actions et principales réunions du projet GECMEDD sont présentées sur le schéma de la figure suivante.

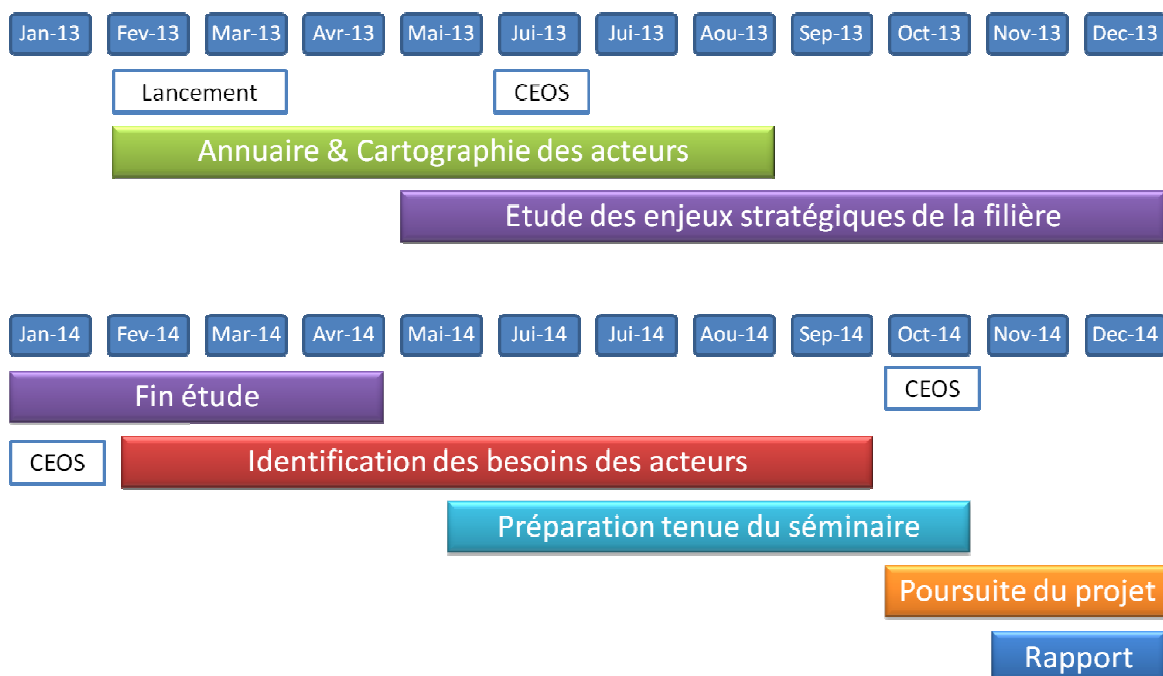


Figure 1 : Planning indicatif des différentes actions et réunions du projet GECMEDD

### IV. Gouvernance : Comité d'évaluation et d'orientation stratégique (CEOS)

Le projet GECMEDD est suivi par un comité d'experts composé de représentants issus de différents domaines : recherche scientifique, donneurs d'ordre, sociétés, institutions et associations, concernés par le projet.

Les experts ont été choisis par les partenaires du projet. Le choix s'est fait dans un souci d'équilibre entre les régions, les catégories de métier, et la volonté de mobiliser des associations environnementales. (cf : liste sur page en regard du mot du Ministère)

Les membres du CEOS sont consultés pour donner des avis et recommandations sur les orientations, la méthodologie, les pistes de travail, la diffusion et la valorisation des résultats, en lien avec l'équipe projet.

# La méthodologie utilisée

---

## I. Introduction

Ce document réunit les deux premiers livrables du projet GECMEDD : l'annuaire et la cartographie qualifiée des acteurs de la filière du génie écologique côtier en Méditerranée française.

Les acteurs ont été recensés parmi les différentes structures existantes (laboratoires, entreprises-PME/ETI/grand groupe, ou associations), présentes sur les trois régions méditerranéennes françaises (Languedoc-Roussillon, Provence-Alpes-Côte d'Azur, et Corse).

**Seuls sont présents dans cet annuaire les acteurs ayant été validés comme faisant parti de la filière GEC et ayant accepté la démarche contributive.**

## II. Définition du génie écologique côtier

Selon les travaux du Ministère de l'Écologie du Développement Durable et de l'Énergie (commission supérieure de terminologie et de néologie de l'environnement) et de l'AFNOR (X10GE2), il existe deux définitions de cette approche, l'ingénierie écologique plutôt fondamentale et le génie écologique plutôt opérationnel.

*L'ingénierie écologique* regroupe l'ensemble des connaissances scientifiques et des pratiques fondées sur les mécanismes écologiques et utilisables pour la gestion adaptative des ressources, la conception, la réalisation et le suivi d'aménagements ou d'équipements.

*Le génie écologique* regroupe les activités d'études et de suivi, de maîtrise d'œuvre et de travaux favorisant la résilience des écosystèmes et s'appuyant sur les principes de l'ingénierie écologique

Ces actions peuvent s'appliquer à l'entretien, la restauration, la réhabilitation, la réaffectation d'écosystèmes et à leur prise en compte dans l'aménagement du territoire.

D'autres termes sont également utilisés au sein de ce domaine, on retrouve l'écologie de la restauration, la restauration écologique, l'ingénierie écologique.

La finalité est de trouver un équilibre pérenne entre le maintien des usages et/ou activités anthropiques et la préservation de la biodiversité.

Dans le cas de notre projet, le terme « côtier » comprend plusieurs zones du territoire :

- Zones maritimes (aménagements côtiers, portuaires...)
- Zones littorales (dunes)
- Zones humides proches du littoral
- Berges et ripisylves des fleuves côtiers (estuaires)

### III. Les typologies fonction

Après avoir précisé la définition de la filière, il était nécessaire de réaliser un travail sur l'identification des différentes activités qui la composent. Neuf typologies fonction ont été dégagées pour qualifier les compétences des différents acteurs au sein de la filière (voir schéma ci-dessous). Ces neuf typologies fonction : recherche, formation, étude socio-économique, étude conceptuelle, étude environnementale, surveillance environnementale, fournisseurs, travaux, communication. Cette classification a permis aux acteurs identifiés et contactés de se situer en fonction de leurs compétences et activités en génie écologique côtier. Elles sont présentées dans l'annuaire.

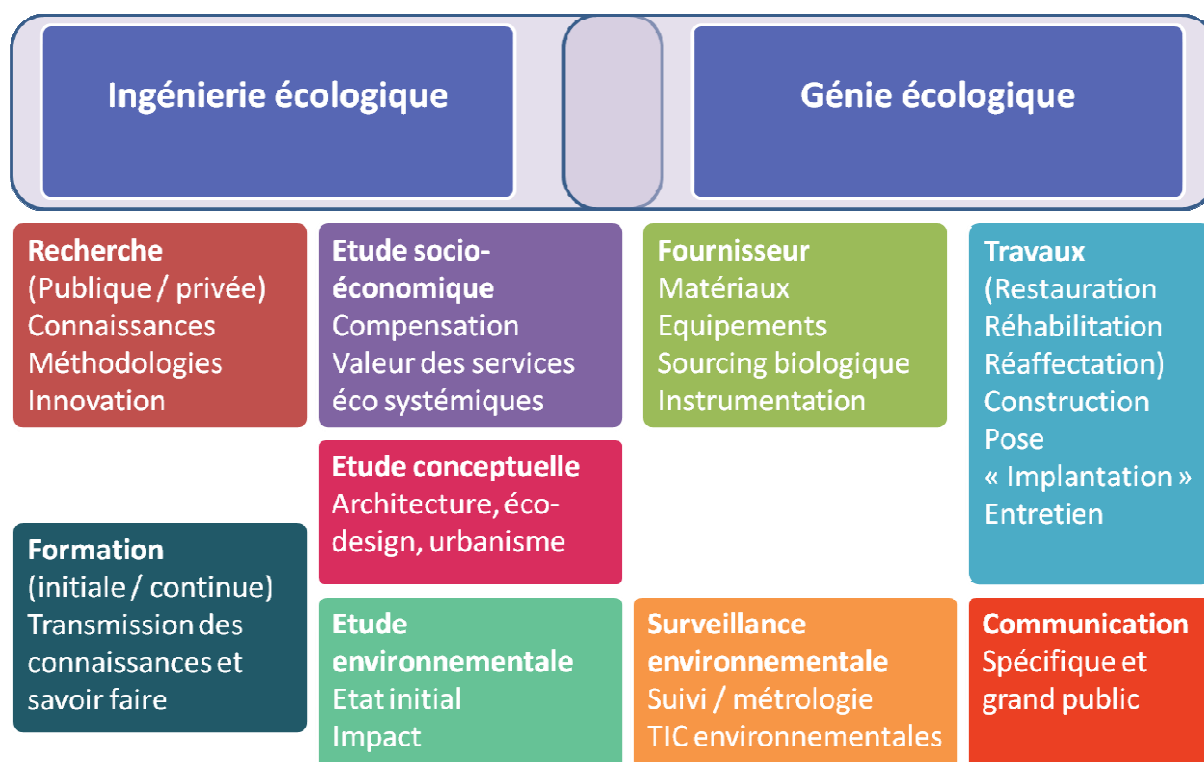


Figure 2 : Les 9 typologies fonctions de la filière du génie écologique côtier

### IV. Enquête auprès des acteurs

Pour réaliser au mieux cette enquête, nous avons procédé par étape et de façon méthodique. Le schéma de la figure 3 ci-après présente la méthodologie utilisée pour réaliser ce travail.

La première étape fut de créer une base de données dans laquelle toutes les informations recueillies au cours de ce travail allaient être enregistrées.

Parallèlement, l'identification et le recensement de tous les acteurs potentiels de la filière sur les trois régions méditerranéennes ont débuté via l'ensemble des adhérents des trois partenaires du projet. Puis elle s'est poursuivie en élargissant le périmètre avec différents moyens de recherche (internet, enquête auprès des acteurs contactés, rencontres professionnelles des partenaires, échanges avec le CEOS, etc...). Un premier tri a été réalisé par l'équipe projet.

**Seuls les acteurs qui relèvent bien de la filière GEC ont été directement validés, d'autres ont été validés par l'enquête.**

Afin de disposer du même niveau d'information sur l'ensemble des acteurs, une grille d'enquête fut élaborée et envoyée aux acteurs issus du premier tri (validé et à vérifier).

Pour finir, une prise de contact spécifique avec chaque acteur a ensuite été réalisée pour validation finale des informations (compétences et activités sur le territoire).

L'ensemble des informations ont permis la réalisation de l'annuaire et la cartographie qualifiée des acteurs.

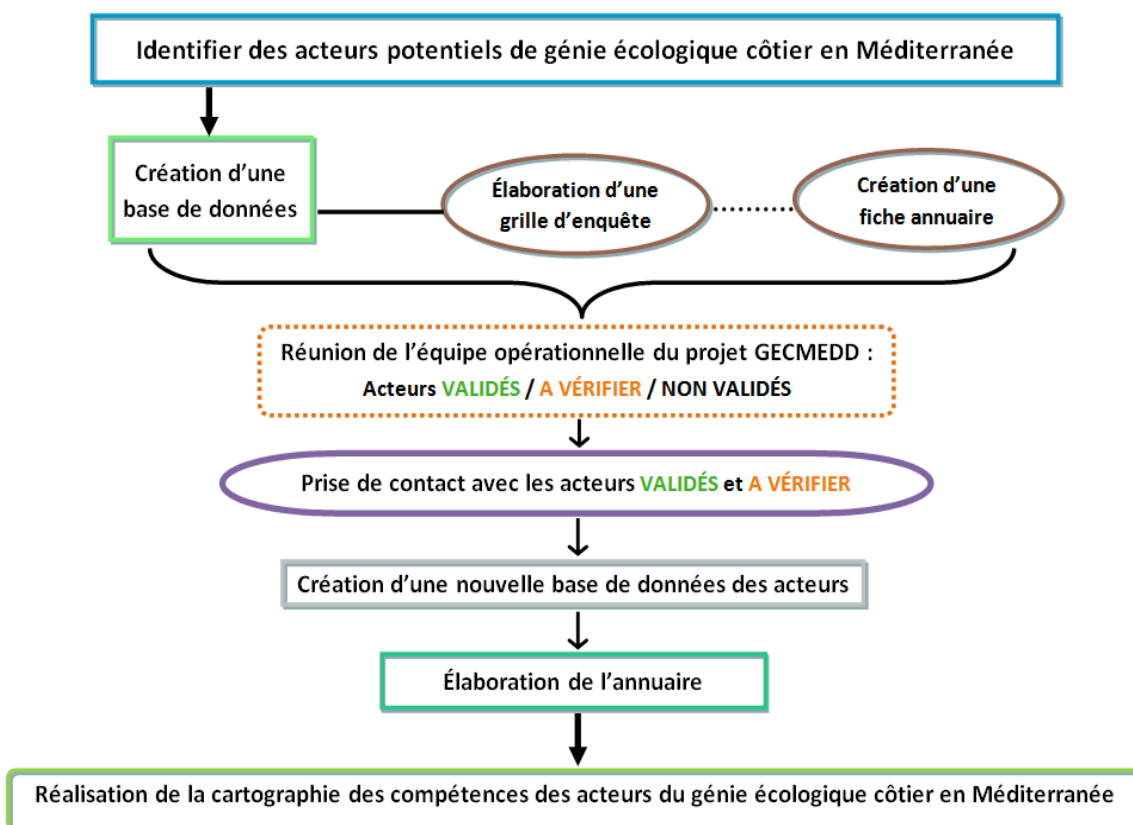


Figure 3 : Méthodologie utilisée pour recenser les acteurs et collecter les informations

## V. Réalisation de la cartographie qualifiée et de l'annuaire

La carte a été réalisée grâce aux moyens du Centre Ifremer Méditerranée.

La notice d'utilisation de la cartographie et de l'annuaire se trouve en pages XI et XVII.

# Présentation des structures partenaires du projet

# Pôle Mer Méditerranée

229 chemin de la Farlède  
83500 La Seyne sur Mer  
Tél : 04 94 03 89 03  
**Site web : [www.polemermediterranee.com](http://www.polemermediterranee.com)**  
**Directeur : Patrick BARAONA**



## CONTACT GENIE ECOLOGIQUE

---

**Julie PERSON – chef de projets environnement marin – [person@polemermediterranee.com](mailto:person@polemermediterranee.com)**

## REGIONS D'INTERVENTION

---

**Languedoc-Roussillon ; Provence-Alpes-Côte d'Azur, Corse**

## PRESENTATION DES ACTIVITES

---

Le Pôle Mer Méditerranée a pour ambition de développer durablement l'économie maritime et littorale et réunit plus de 360 adhérents. Dès 2009 il a défini un axe prioritaire pour les services issus de la directive européenne sur la stratégie pour les milieux marins. Le pôle Mer, dans sa nouvelle feuille de route 2013-2018 a, en continuité avec cette stratégie, établi deux programmes fédérateurs dans le domaine de l'environnement, l'un sur les aménagements côtiers durables et le génie écologique, le second sur les services à l'environnement en littoral et en mer.

Depuis maintenant 3 ans l'Agence de l'Eau Rhône Méditerranée Corse et le Pôle Mer Méditerranée coopèrent étroitement dans le domaine de l'environnement marin, en particulier sur la restauration des milieux dégradés.

Ainsi en 2010, ces deux organismes ont lancé un appel commun pour des projets sur la restauration de l'espace littoral et marin. Des projets ont ainsi été sélectionnés et sont en cours. Plus récemment, au début de cette année, le Pôle Mer a participé au côté du Conseil Général du Var et de l'Agence à l'appel à projets sur la restauration écologique des petits fonds côtiers de méditerranée.

Le Pôle Mer est membre du PEXE et du COSEI.

Le Pôle Mer coordonne le projet GECMEDD : projet d'appui à l'émergence de la filière du génie écologique côtier en Méditerranée dans une approche de Développement Durable, sélectionné par le MEDDE. C'est dans ce cadre qu'est édité l'annuaire ci-présent.

## EXEMPLE DE PROJETS LABELLISES

---

**11 projets labellisés :**

**BIORESTORE - CIRCE - ePOSIDONIA – FISHBOX - GIREL – LANDEAU – NAPPEX - NUhAGE - SMDVGTO - SUBLIMO - XPRA**



# Pôle EAU

Immeuble le MIBI  
672 rue du Mas de Verchant  
34000 Montpellier  
Tél : 04 34 88 34 45  
**Site web : [www.pole-eau.com](http://www.pole-eau.com)**  
**Directeur : Jean-Loïc CARRÉ**



## CONTACT GENIE ECOLOGIQUE

---

**Jean-Loïc CARRÉ – Directeur du Pôle EAU – [jl.carre@pole-eau.com](mailto:jl.carre@pole-eau.com)**

## REGIONS D'INTERVENTION

---

**Languedoc-Roussillon ; Provence-Alpes-Côte d'Azur, Midi-Pyrénées**

## PRESENTATION DES ACTIVITES

---

Le Pôle de compétitivité EAU, à vocation mondiale, labellisé en mai 2010, fédère les acteurs de la filière eau des régions Provence-Alpes-Côte d'Azur, Languedoc-Roussillon et Midi-Pyrénées.

Le Pôle rassemble des entreprises, organismes de formation et établissements de recherche afin de créer de la valeur à travers des projets innovants dans le domaine de l'eau et à accompagner le développement et l'exportation de la technologie et du savoir-faire français en la matière.

La dynamique du Pôle EAU s'articule autour des 4 axes stratégiques suivants :

- identification et mobilisation des ressources en eau ;
- gestion concertée des ressources et des usages ;
- réutilisation des eaux de toutes origines ;
- approches institutionnelles et sociétales.

## EXEMPLE DE PROJETS LABELLISES

---

**Diguintelligent [Eco-industries 2012]**

**Ecodredge-Med [FUI 11]**

**Fishbox [FUI 11]**

**Fresqueau [ANR 2011]**

**Zhart [FUI 14]**

# Éa Eco-entreprises

Technopôle de l'environnement Arbois-Méditerranée  
BP 20065 - 13545 Aix en Provence - Cedex 4  
Tél : 04 42 97 10 15  
**Site web : [www.ea-ecoentreprises.com](http://www.ea-ecoentreprises.com)**  
**Directrice : Martine DIDIER**



## CONTACT GENIE ECOLOGIQUE

---

**Kateryne GUICHARD – chef de projet – [kateryne.guichard@ea-ecoentreprises.com](mailto:kateryne.guichard@ea-ecoentreprises.com)**

## REGION D'INTERVENTION

---

**Provence-Alpes-Côte d'Azur**

## PRESENTATION DES ACTIVITES

---

L'Association Éa Eco-entreprises a été créée en 1996 ; elle compte aujourd'hui près de 150 membres sur 4 filières stratégiques prioritaires : la gestion de l'eau, la gestion et la valorisation des déchets, le génie écologique et le conseil en développement durable et responsabilité sociétale, rassemblées au sein de 3 domaines d'activité stratégiques de travail :

- Territoires durables et compétitifs
- Qualité de vie en milieu méditerranéen
- Acteurs de la transition

Ses membres sont principalement des entreprises, des bureaux d'études et sociétés industrielles ou de services à l'industrie pour lesquels Éa Eco-entreprises assure une mission d'animation et d'appui au développement économique à travers différents leviers tels que l'innovation, le développement international, la gestion des ressources humaines et la responsabilité sociétale.

Pour mener à bien ses missions et augmenter la visibilité de ses membres, Éa Eco-entreprises est membre du PEXE, du PFE et partie prenante du COSEI « eau ».

Enfin, Éa Eco-entreprises est le référent national depuis 2010 pour l'émergence et l'animation de la filière nationale du génie écologique sur les milieux méditerranéens dans le cadre du projet CCEAGE Med (Centre de Coordination, d'Expérimentation et d'Application du Génie Écologique en milieu méditerranéen). À ce titre, elle en assume l'animation territoriale en relation avec les services de l'État et de la Région et s'appuie sur un Comité de pilotage d'acteurs du monde industriel et académique. Éa Eco-entreprises est, par ailleurs, membre de la gouvernance du Comité de pilotage du CCEAGE national et du Comité régional biodiversité.

# Cartographie qualifiée des acteurs du génie écologique côtier en Méditerranée

---

## *Notice d'utilisation de la cartographie et de l'annuaire*

L'ensemble des 44 acteurs recensés et présentés ci-après dans ce document ont été classés et numérotés par ordre alphabétique. Ces numéros correspondent également aux pages de l'annuaire (une page par structure).

Chaque point positionné sur la cartographie correspond à l'emplacement géographique de l'un de ces acteurs. Le numéro à l'intérieur de ces points correspond au nom de la structure classée par ordre alphabétique. Les couleurs des points correspondent au statut de la structure :

- Vert pour les TPE / PME
- Violet pour les ETI / grand groupe
- Bleu pour les laboratoires / organismes de recherche
- Orange pour les structures associatives.

Les tableaux suivant la carte présentent les typologies fonctions relatives à chaque structure.



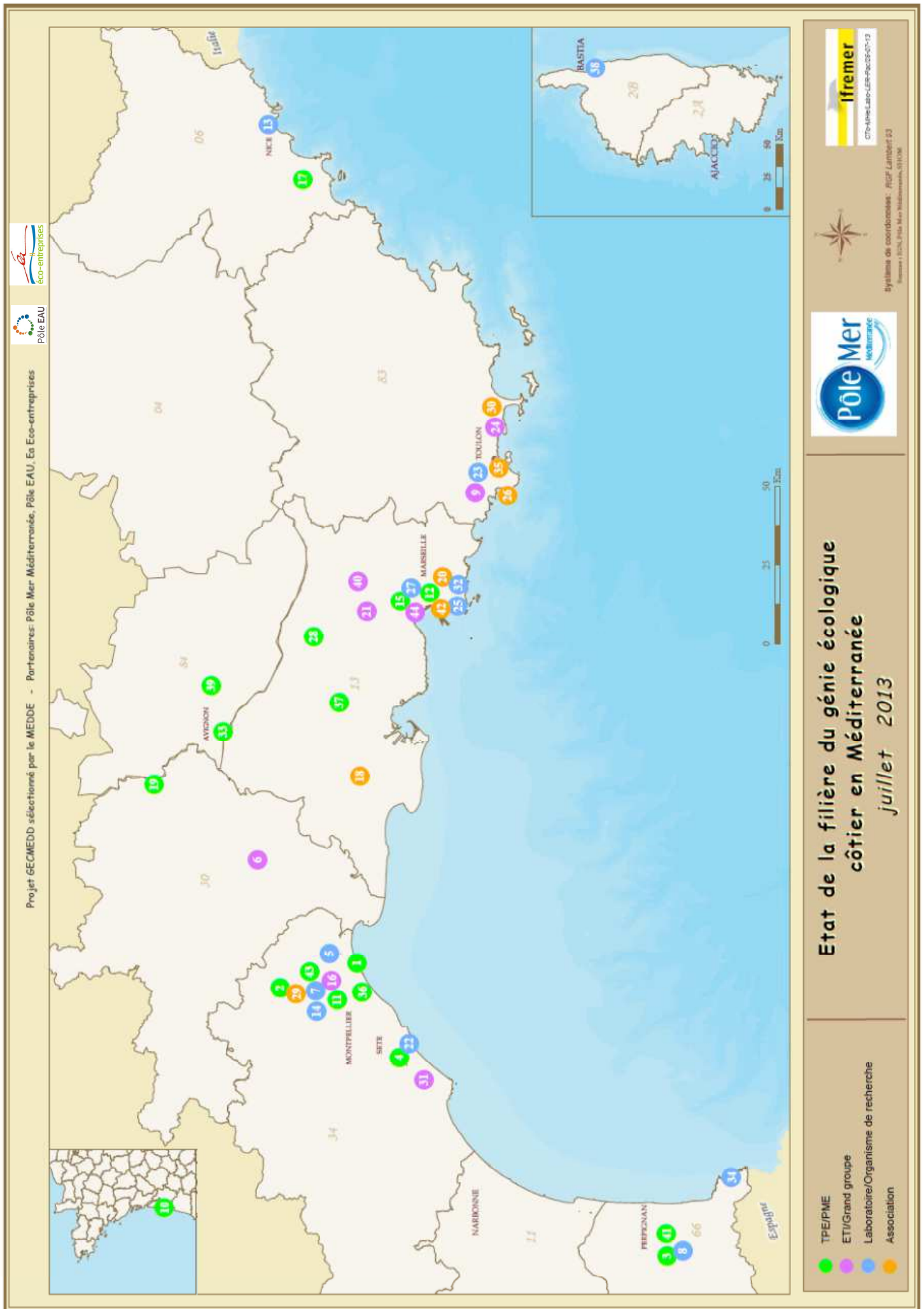


Figure 4 : Etat de la filière du génie écologique côtier en Méditerranée

Nom des structures		Recherche	Formation	Études socio-économiques	Études conceptuelles	Études environnementales	Fournisseurs	Surveillance environnementale	Travaux	Communication
1	ANDROMEDE OCEANOLOGIE	•	•	•				•		•
2	AQUASCOPE					•		•		
3	ASCONIT Consultants	•		•		•		•		•
4	BIOCOPE	•	•	•		•				
5	BRGM	•				•		•		
6	BRL Ingenierie	•		•	•	•		•	•	
7	CEFE	•		•	•					
8	CEFREM	•	•							
9	CREOCEAN	•		•		•		•		
10	DBS - Traitement Eurl	•			•	•	•		•	
11	ECOCEAN	•					•		•	
12	ECO-MED	•	•		•	•		•		•
13	ECOMERS	•				•				
14	ECOSYM	•	•			•		•		
15	ECTM				•	•		•	•	
16	EGIS EAU	•		•	•	•	•	•		
17	ERAMM	•			•	•				
18	FONDATION TOUR DU VALAT	•		•		•				•
19	GECO Ingénierie et travaux et GECO Travaux Fluviaux	•	•		•	•			•	
20	GIS POSIDONIE	•	•			•		•		
21	GRONTMIJ				•	•		•		
22	IFREMER LER/LR	•	•	•		•		•		•

Nom des structures		Recherche	Formation	Études socio-économiques	Études conceptuelles	Études environnementales	Fournisseurs	Surveillance environnementale	Travaux	Communication
23	IFREMER LER/PACA/CORSE	•	•			•		•		
24	IN VIVO	•		•		•		•		
25	IMBE	•	•			•		•		•
26	INSTITUT Océanographique Paul Ricard	•				•		•		•
27	IRD	•	•	•		•		•		•
28	LA COMPAGNIE DES FORESTIERS		•						•	
29	LES ÉCOLOGISTES DE L'EUZIERE		•	•		•				•
30	LES JARDINIERS DE LA MER	•	•	•					•	•
31	LYONNAISE DES EAUX	•			•	•		•		
32	M.I.O	•	•			•		•		•
33	NATURALIA Environnement	•		•		•		•	•	
34	Observatoire Océanographique de Banyuls sur Mer	•	•			•		•		
35	OCEANICA Prod									•
36	P2A Développement	•				•	•	•	•	
37	PHYTOREM	•	•		•				•	•
38	Plate-forme STELLA MARE	•	•							•
39	RECYCL'EAU	•			•	•			•	
40	SAFEGE	•		•		•		•		
41	SEANEO	•	•	•		•		•		•
42	SEPTENTRION ENVIRONNEMENT	•	•			•		•		•
43	SM² Solutions Marines	•							•	•
44	VEOLIA Environnement	•				•		•	•	





# Annuaire des compétences des acteurs de la filière émergente GEC

---

L'annuaire ci-après présente l'ensemble des acteurs de la filière du génie écologique côtier en Méditerranée. Chaque structure est présentée en une page. Elles sont classées par ordre alphabétique.

Les numéros des pages de l'annuaire correspondent aux numéros indiqués dans les points de la cartographie présentée ci-avant.



# ANDROMEDE OCEANOLOGIE



## TPE

SIRET 503 122 418 00026

7 place Cassan

34280 CARNON

Tél: 04 67 66 32 48 / 06 82 31 92 30

Site web : [www.andromede-ocean.com](http://www.andromede-ocean.com)

Dirigeant : Pierre DESCAMP - Laurent BALLESTA - Florian HOLON - Co-gérants

Adhérent : Pôle Mer Méditerranée

## CONTACT

---

Florian HOLON - Co-gérant - [florian.holon@andromede-ocean.com](mailto:florian.holon@andromede-ocean.com)

## CHIFFRES CLES

---

Année de création : 2008 - Effectif permanent : 8

## ACTIVITES

---

Étude et valorisation du milieu marin

## TPOLOGIES FONCTIONS

---

Recherche - Formation - Études socio-économiques - Surveillance environnementale - Communication

## EXPERIENCES DIFFERENCIATRICES OU PROJETS EMBLEMATIQUES

---

**Mise en place de réseaux de suivi de bio-indicateurs liés aux habitats Coralligène et Posidonie** (réseaux RECOR et TEMPO) : 200 sites suivis en Méditerranée Française

**Cartographie des biocénoses marines** (70% du littoral français Méditerranéen réalisé entre 0 - 60m de fond) : Acquisition océanographique (sonar latéral, sondeur multifaisceaux), développement méthodes de plongée (transect plongeur audio, plongée profonde en recycleur jusqu'à -140m), rédaction plan de gestion

**Projet DONIA** : développement logiciel et application Smartphone / Tablette d'aide au mouillage et module gestionnaire pour la petite et la grosse plaisance en vue de limiter l'impact sur les herbiers de posidonies et de gérer la fréquentation de sites sensibles

# AQUASCOP

## PME

SIRET 342 558 335 00077

1520 route de Cécélès

34270 SAINT-MATHIEU DE TRÉVIERS

Tél : 04 67 52 92 38

Siège social : Technopole d'Angers - 1 avenue du bois l'Abbé - 49070 BEAUCOUZÉ

Site web : [www.aquascop.fr](http://www.aquascop.fr)

Dirigeant : Danielle LEVET- Gérant



## CONTACT

---

Catherine MAZOYER MAYERE - Directrice Agence Aquascop Sud -  
[catherine.mazoyer@aquascop.fr](mailto:catherine.mazoyer@aquascop.fr)

## CHIFFRES CLES

---

Année de création : 1987 - Effectif permanent : 37

## ACTIVITES

---

Diagnostic de l'état écologique et de la qualité de l'eau (cours d'eau, plans d'eau, zones humides, lagunes littorales, eaux de transition)

Conseil et aide à la gestion des milieux aquatiques

## TYPOLOGIES FONCTIONS

---

Études environnementales - Surveillance environnementale

## EXPERIENCES DIFFERENCIATRICES OU PROJETS EMBLEMATIQUES

---

**Étude sur la caractérisation de l'hydromorphologie des lagunes littorales Méditerranéennes** et recherche de liens explicatifs avec les communautés biologiques - Étude en cours pour l'Agence de l'Eau Rhône Méditerranée Corse

**Étude de faisabilité de création d'une zone humide tampon en bordure de lagune** (étang de l'Or) pour compléter l'épuration d'un effluent urbain

# ASCONIT Consultants



## **PME**

SIRET 437 960 677 00098

3 bld de Clairfont - 66350 TOULOUGES

Siège social : Parc Scientifique Tony Garnier - 69366 LYON

Tél : 04 68 54 76 08 / 02 51 13 10 81

**Site web : [www.asconit.com](http://www.asconit.com)**

**Dirigeant : Serge ROCHEPEAU - DG**

Adhérent : Pôle EAU, Éa éco-entreprises

## **CONTACT**

---

**Laurent THIEULLE - Directeur du département Mer & Littoral - [laurent.thieulle@asconit.com](mailto:laurent.thieulle@asconit.com)**

## **CHIFFRES CLES**

---

**Année de création : 2001 - Effectif permanent : 206**

## **ACTIVITES**

---

Étude et conseil - Biomonitoring - Réseau de mesure et de surveillance - Surveillance

## **TYPLOGIES FONCTIONS**

---

Recherche - Études socio-économiques - Études environnementales - Communication -  
Surveillance environnementale

## **EXPERIENCES DIFFERENCIATRICES OU PROJETS EMBLEMATIQUES**

---

**Projet CARTHAM** - Lot 9 : sites DHFF Périmètre d'étude mission Parc National Marin Côte Vermeille : inventaires biologiques et analyse écologique : objectif sites marins "Natura 2000"

**Thau agglo** : Protection et Aménagement durable du Lido de Sète à Marseillan - Travaux maritimes définitifs, Études environnementales et réglementaires : mise en place d'un observatoire complet sur les compartiments eau, sédiments, herbiers à posidonie, macroinvertébrés benthiques, poissons

**Atlas des diatomés marines de la Martinique** : relation traits écologiques des diatomées marines avec réponses aux pressions locales et mise au point d'un indice diatomées marines permettant d'évaluer la qualité des masses d'eau côtières locales - thèse en cours

# BIOTOPE



## **PME**

SIRET 390 613 610 00117

3 agences en façade Méditerranéenne :

Agence LR : siège social 22 Bd M.Foch - 34 140 MEZE

Agence PACA : 55 rue de la république - 83340 LE LUC EN PROVENCE

Agence Corse : Résidence LM - Lot. U Magnificu - 20290 BORGIO

Tél : 04 67 18 67 77

**Site web : [www.biotope.fr](http://www.biotope.fr)**

**Dirigeant : Frédéric MELKI - Président de la SAS**

Adhérent : Pôle Mer Méditerranée – Pôle DREAM

## **CONTACT**

---

**Céline MÉNARD - Directrice commercial Grand Sud Est - [cmenard@biotope.fr](mailto:cmenard@biotope.fr)**

## **CHIFFRES CLES**

---

**Année de création : 1993 - Effectif permanent : 43 en Méditerranée / 240 en France**

## **ACTIVITES**

---

Ingenierie environnementale : expertise du milieu biologique marin – expertise en recherche et développement sur des thématiques de gestion durable des milieux côtiers ou de connaissance scientifique – expertise écologique offshore

## **TYPLOGIES FONCTIONS**

---

Recherche - Formation - Études socio-économiques - Études environnementales

## **EXPERIENCES DIFFERENCIATRICES OU PROJETS EMBLEMATIQUES**

---

**CORSE : évaluation du Plan National d'Actions pour le "Goéland d'Audouin" et rédaction du document d'objectifs (DocOb) du site marin Gofle de PORTO-VECCHIO (FR9402010) - DREAL CORSE**

**PACA : expertises naturalistes en mer du projet expérimental éolienne "MISTRAL" - EDF**

**LR : Conseil de l'AMO et suivi de chantier pour la réalisation d'opération de protection et mise en valeur Lido Frontignan pour la Communauté d'Agglomération du Bassin de Thau - mission en cours**

## Laboratoire / Organisme de recherche

SIRET 582 056 149 00419

Direction Interrégionale Méditerranée

1039 rue de Pinville- 34000 MONTPELLIER

Tél : 04 67 15 79 93

Siège social : 3, avenue Claude Guillemin - 40060 ORLÉANS

**Site web : [www.brgm.fr](http://www.brgm.fr)**

**Dirigeant : Marc AUDIBERT - Directeur Interrégional Méditerranée**

Adhérent : Pôle Mer Méditerranée, Pôle EAU, Éa éco-entreprises

## CONTACT

---

**Ywenn DE LA TORRE - Chef de projet littoral - [y.delatorre@brgm.fr](mailto:y.delatorre@brgm.fr)**

## CHIFFRES CLES

---

**Année de création : 1959 - Effectif permanent : 1101 en France**

## ACTIVITES

---

Le BRGM est l'organisme de recherche de référence dans le domaine des géosciences : établir le lien entre le génie écologique littoral et la réduction des aléas côtiers (érosion, submersion) et les mouvements de terrain

## TYPLOGIES FONCTIONS

---

Recherche - Études environnementales - Surveillance environnementale

## EXPERIENCES DIFFERENCIATRICES OU PROJETS EMBLEMATIQUES

---

**Suivi et évaluation des mesures expérimentales de réduction de l'érosion côtière sur le Lido de Sète -en cours**

**Expertise géotechnique en lien avec analyse de la végétation en place pour réalisation de travaux démonstratifs de génie écologique sur microfalaises en érosion à Carry-le-Rouet - En cours (13)**

**Évaluation de la capacité de protection naturelle des plages vis à vis des risques côtiers - A venir**

## BRL Ingenierie

### ETI / Grand groupe

SIRET 391 484 862 00019

1105 avenue Pierre Mendès France - 30001 NÎMES

Tél : 04 66 87 51 41

Site web : [www.brli.brl.fr](http://www.brli.brl.fr)

Dirigeant : Gilles ROCQUELAIN - DG

Adhérent : Pôle Mer Méditerranée, Pôle Eau, Éa éco-entreprises



### CONTACTS

---

Nicolas FRAYSSE - [nicolas.fraysse@brl.fr](mailto:nicolas.fraysse@brl.fr) - David DE MONBRISON - [david.demonbrison@brl.fr](mailto:david.demonbrison@brl.fr)

### CHIFFRES CLES

---

Année de création : 1993 - Effectif permanent: 157

### ACTIVITES

---

Conservation des milieux naturels

Gestion intégrée des zones côtières et planification côtière / territoriale

Aménagements, infrastructures côtières et ingénierie écologique

Études d'impacts et études règlementaires

Gestion de l'eau et infrastructures hydrauliques

### TYPLOGIES FONCTIONS

---

Recherche - Études socio-économiques - Études conceptuelles - Études environnementales - Surveillance environnementale - Travaux

### EXPERIENCES DIFFERENCIATRICES OU PROJETS EMBLEMATIQUES

---

**Maîtrise d'œuvre et AMO sur récifs artificiels** (60 000 m<sup>3</sup> en 20 ans) dont la conception et la réalisation de l'opération "Récif Prado 2006" (Marseille - 35 000 m<sup>3</sup> de récifs artificiels)

**Programme ECONAUT** : Écologie du peuplement de poissons des petits fonds et ingénierie des infrastructures côtières : définition d'une typologie d'infrastructures portuaires et leur lien avec la fonction abri pour les juvéniles

**Programme "littoral-CMS" et "Copter"** (ANR) : Développement d'ouvrages de lutte contre l'érosion littorale et de plateforme d'outils et services pour la gestion des crises de submersion et inondation en zone côtière



## CEFE

### Laboratoire / Organisme de-recherche

Département Dynamique et Gouvernance  
des Systèmes Écologiques  
1919 route de Mende - 34293 MONTPELLIER

Tél : 04 67 14 23 14

Tutelle : CNRS / Université Montpellier 2

Site web : [www.cefe.cnrs.fr](http://www.cefe.cnrs.fr)

Dirigeant : Pierre JAY-ROBERT - Responsable équipe EACG



CENTRE D'ÉCOLOGIE  
FONCTIONNELLE  
& EVOLUTIVE

## CONTACT

---

Sylvain PIOCH - chercheur équipe EACG - [sylvain.pioch@univ-montp3.fr](mailto:sylvain.pioch@univ-montp3.fr)

## CHIFFRES CLES

---

Année de création : 1988 - Effectif permanent : 12

## ACTIVITES

---

Ingenierie écologique marine et côtière

Dimension des mesures compensatoires

Évaluation des services écosystémiques

Éco-conception infrastructures côtières (green infrastructure)

Récifs artificiels

## TYPLOGIES FONCTIONS

---

Recherche - Études socio-économiques - Études conceptuelles

## EXPERIENCES DIFFERENCIATRICES OU PROJETS EMBLEMATIQUES

---

**Logiciel Visual HEA** ( Analyse d'Équivalence Habitat ) : quantifier les services éco-systémiques créés ou détruits

**Technique d'ingenierie écologique** : éco-habitat, éco-matériaux

**Guide de méthodologie et outils pour la réalisation d'infrastructures vertes** : éco-design

## Laboratoire / Organisme de recherche

CEFREM - Université de Perpignan

52 avenue Paul Alduy

66860 PERPIGNAN

Tél : 04 68 66 21 95

Tutelle : CNRS / Université de Perpignan

**Site web : [www.cefrem.univ-perp.fr](http://www.cefrem.univ-perp.fr)**

**Dirigeant : Serge HEUSSNER**

Adhérent : Pôle Mer Méditerranée

## CONTACT

---

**Philippe LENFANT - Professeur - [lenfant@univ-perp.fr](mailto:lenfant@univ-perp.fr)**

## CHIFFRES CLES

---

**Année de création : 1997 - Effectif permanent : 35**

## ACTIVITES

---

Écologie marine - Restauration écologique - Pêche durable

## TYPLOGIES FONCTIONS

---

Recherche - Formation

## EXPERIENCES DIFFERENCIATRICES OU PROJETS EMBLEMATIQUES

---

**Projet européen LIFE+ SUBLIMO** : analyser, suivre et réduire la perte de biodiversité marine. Identification et estimation des espèces de poissons côtiers

### **Projet NAPPEX :**

Suivi scientifique des six ports pilotes du projet -

Évaluation du gain environnemental : évaluer l'impact de la présence des revêtements Biohut sur la population de post-larves /juvéniles - Depuis mars 2013

**Projet GIREL - BioRestore** : suivi des populations juvéniles réensemencées

### **ETI / Grand groupe**

SIRET 317 805 323 00068

Agence PACA CORSE :

243 avenue de Bruxelles - 83500 LA SEYNE SUR MER

Tél : 04 98 00 25 80

Agence LR : Les Belvédères 34080 MONTPELLIER

Tél : 04 99 23 31 68

Siège social : - Zone Technocéan - 17000 LA ROCHELLE

**Site web : [www.creocean.fr](http://www.creocean.fr)**

**Dirigeant : Jean-Marc SORNIN - PDG**

Adhérent : Pôle Mer Méditerranée, Pôle EAU

## CONTACTS

---

**Romain LEGRAS - Responsable Agence PACA-CORSE - [legras@creocean.fr](mailto:legras@creocean.fr)**

**Sébastien THORIN - Responsable de la cellule R&D - [thorin@creocean.fr](mailto:thorin@creocean.fr)**

## CHIFFRES CLES

---

**Année de création : 1980 - Effectif permanent sur site : 5**

## ACTIVITES

---

Services et conseils en environnement littoral et marin et en océanographie

## TYPLOGIES FONCTIONS

---

Recherche - Études socio-économiques - Études environnementales -

Surveillance environnementale

## EXPERIENCES DIFFERENCIATRICES OU PROJETS EMBLEMATIQUES

---

**Suivis environnementaux des stations d'épurations** de Nice, Toulon, Bormes les Mimosas, La Londe, Le lavandou, Cassis, Sanary, Bandol, Marseille, Propriano, Lumio

**Inspection des grottes submergées et semi-submergées** sur le littoral Corse et **propositions de mesures de gestion**

# DBS - Traitement Eurl



## TPE

SIRET 410 909 014 00012

6 Avenue de la plage

33740 ARES

Tél : 05 56 60 24 64 / 06 11 91 04 77

**Dirigeant : Dominique BORDES-SUE - Dirigeant**

Adhérent : Pôle Mer Méditerranée

## CONTACT

---

**Dominique BORDES-SUE -Dirigeant - dom.bordes.sue@wanadoo.fr**

## CHIFFRES CLES

---

**Année de création : 1997 - Effectif permanent : 1**

## ACTIVITES

---

Aménagement de récifs artificiels pour programmes de nurseries, production primaire, récifs spécifiques pour espèces sédentaires - Lutte contre l'érosion par structures Haie

## TYPOLOGIES FONCTIONS

---

Recherche - Études conceptuelles - Études environnementales - Fournisseurs - Travaux

## EXPERIENCES DIFFERENCIATRICES OU PROJETS EMBLEMATIQUES

---

**Développement de structures récifales spécifique de type "Mangrove" générateurs d'agrégation / d'aliments (fouling) de protection contre les prédateurs et le courant**

**Développement de structures récifales d'alvinage d'espèce sédentaires sur un nouveau concept : 5 à 10 mérous par structure de 0,2 m<sup>3</sup>**

**Développement de structures récifales de bio-remédiation**

# ECOCEAN

## TPE

SIRET 447 505 363 00039

33 rue Chaptal

34000 MONTPELLIER

04 67 67 02 84

Site web : [www.ecocean.fr](http://www.ecocean.fr)

Dirigeant : Gilles LECAILLON, Président

Adhérent : Pôle Mer Méditerranée, Pôle EAU



## CONTACT

---

Gilles LECAILLON - Président - [gilles.lecaillon@ecocean.fr](mailto:gilles.lecaillon@ecocean.fr)

## CHIFFRES CLES

---

Année de création : 2003 - Effectif permanent : 7

## ACTIVITES

---

Compétences en milieu marin et milieu continental :

- Choix des zones de nurseries
- Identifications des espèces de poissons invertébrés côtiers au stade de post-larvaires et jeunes recrues de l'année
- Mise en place d'habitats d'émancipation (BioHut) adaptés pour ces jeunes stades (R&D, design, réalisation, prototypage, travaux sous marin), repeuplement (service intégré)

## TYPOLOGIES FONCTIONS

---

Recherche - Travaux - Fournisseurs

## EXPERIENCES DIFFERENCIATRICES OU PROJETS EMBLEMATIQUES

---

**NAPPEX** (2013-2014) : Nurseries Artificielles Pour Ports Exemple, 420 k€, 6 ports aménagés d'habitats pour les larves et jeunes recrues. Financement par l'Agence de l'Eau RMC et le Département de l'Hérault dans le cadre de la stratégie National pour la Biodiversité du MEDDE

**GIREL** (2011-2015) : Repeuplement et habitats portuaires dans le Grand Port Maritime de Marseille, partenariat avec Lyonnaise des Eaux, projet 2M€

**SUBLIMO** (2012-2014) : Projet Européen LIFE+ ; prestataire des actions de capture, élevage et repeuplement, 2M€

## ECO-MED

### PME

SIRET 450 328 315 00038

Siège social : Tour Méditerranée

65 avenue Jules Cantini - 13298 MARSEILLE

Tél : 04 91 80 14 64

Autre agence : 120 avenue Jean-Baptiste Say - 34470 PEROLS

Site web : [www.ecomed.fr](http://www.ecomed.fr)

Dirigeant : Julien VIGLIONE - DG

Adhérent : Éa éco-entreprises, Pôle EAU



## CONTACT

---

Julien VIGLIONE - Directeur Général - [j.viglione@ecomed.fr](mailto:j.viglione@ecomed.fr)

## CHIFFRES CLES

---

Année de création : 2003 - Effectif permanent : 59

## ACTIVITES

---

Études réglementaires, études d'impacts environnementales, suivis et veilles écologiques, assistance technique et scientifique à maîtrise d'ouvrage, génie écologique avec la création de la filiale ECO-RCE en 2011 (Restauration et Conservation des Écosystèmes)

## TYPLOGIES FONCTIONS

---

Recherche - Formation - Études conceptuelles - Études environnementales - Surveillance environnementale - Communication

## EXPERIENCES DIFFERENCIATRICES OU PROJETS EMBLEMATIQUES

---

**ECOPHYT** : élaboration et validation d'un process innovant de traitement par la végétation autochtone (éco-filtre) de l'eau polluée en provenance du bassin versant industrialisé - Financé par L'Agence de l'Eau RMC

**Suivi de l'évolution des écosystèmes de lagunes après impacts et récréation/réhabilitation écologique** (récréation de zones humides comme sites de pontes d'espèces protégées, rares et menacées de vertébrés aquatiques: tortue cistude, pélobates cultripède)

**Nombreux retours d'expériences** sur ces suivis de mesures expérimentales et sur une période de 10 ans pour les plus anciens. Les sites de carrières où ECO-MED dispose de suivis pluriannuels (plus de 15 sites en PACA de carrières, pipelines, projets PV et éoliens)

## ECOMERS

### Laboratoire / Organisme de recherche

SIRET 190 609 313 00131

Université de Nice-Sophia Antipolis

Faculté des sciences - Parc Valrose

06108 NICE

Tél : 04 92 07 68 32

Site web : [www.unice.fr/ecomers](http://www.unice.fr/ecomers)

Dirigeant : Patrice FRANCOUR - Professeur

Adhérent : Pôle Mer Méditerranée



## CONTACT

---

Patrice FRANCOUR - Professeur - [patrice.francour@unice.fr](mailto:patrice.francour@unice.fr)

## CHIFFRES CLES

---

Année de création : 2008 - Effectif permanent : 24

## ACTIVITES

---

Suivi d'indicateurs écologiques du milieu : peuplement poissons et qualité de l'eau

Restauration : peuplement de cystoseires (macro-algues) et zones sédimentaires

## TYPLOGIES FONCTIONS

---

Recherche - Études environnementales

## EXPERIENCES DIFFERENCIATRICES OU PROJETS EMBLEMATIQUES

---

### Indicateurs poissons :

Suivi à long terme des peuplements de poissons de la réserve naturel de Scandola

Observatoire de la Biodiversité du Parc National de Port-Cros

Réseau de suivis des ressources le long des côtes du département du Var - En développement

**CIRCE** : restauration des forêts de cystoseires : programme européen MMPA, Agence de l'Eau RMC et le Pôle Mer Méditerranée

**SEDIPLATEFORME**: restauration des fonds sédimentaires

# ECOSYM

Écologie des systèmes marins côtiers



## Laboratoire / Organisme de recherche

SIRET 193 410 883 00014

UMR 5119 ECOSYM - Université Montpellier 2,

Case 093 Place Eugène Bataillon

34820 MONTPELLIER

Tél : 04 67 14 41 28

Tutelles : CNRS - Université Montpellier 1 et 2, IRD

**Site web : [www.ecosym.univ-montp2.fr](http://www.ecosym.univ-montp2.fr)**

**Dirigeant : Marc TROUSSELLIER - Directeur d'unité**

Adhérent : Pôle EAU

## CONTACT

---

**Marc BOUVY - Directeur adjoint - [marc.bouvy@ird.fr](mailto:marc.bouvy@ird.fr)**

## CHIFFRES CLES

---

**Année de création : 2003 - Effectif permanent : 82**

## ACTIVITES

---

Décrire, comprendre et modéliser les effets des changements environnementaux d'origine locale et globale sur les composantes biologiques (réseaux, communautés, populations, organismes) des milieux marins côtiers en termes de capacité adaptatives, de diversité et d'interactions.

Estimer les conséquences des modifications de ces caractéristiques des assemblages des micro et macro-organismes sur les fonctions qu'ils exercent dans leurs écosystèmes.

Contribuer à l'élaboration des bases conceptuelles et méthodologiques de la gestion des ressources et des services écosystémiques des milieux marins côtiers.

## TYPLOGIES FONCTIONS

---

Recherche - Formation - Études environnementales - Surveillance environnementale

## EXPERIENCES DIFFERENCIATRICES OU PROJETS EMBLEMATIQUES

---

### **Ecologie et écophysiologie de la daurade dans les lagunes méditerranéennes**

**Impact** du rayonnement ultraviolet B **sur le plancton marin** dont l'ichtyoplancton (larves de poissons)

**Projet FUI région** : Impacts des métaux lourds (écotoxicité) sur le réseau trophique lors d'une phase de dragage de sédiments dans le port de Port Camargue



## ECTM

### PME

SIRET 379 401 821 00044

4 rue Maurras

13016 MARSEILLE

Tél : 04 91 60 35 00

Site web : [www.ectm.net](http://www.ectm.net)

Dirigeant : Gérard GALLORINI - Président



## CONTACT

---

Laurent GALLORINI - Responsable administratif et financier - [Lgallorini@aol.com](mailto:Lgallorini@aol.com)

## CHIFFRES CLES

---

Année de création : 1990 - Effectif permanent : 15

## ACTIVITES

---

Moyens humains et matériels pour la réalisation de travaux : ateliers sur barges avec un équipage et des scaphandriers pour mettre en place des structures comme des récifs artificiels ou structures plus légères (projet GIREL)

## TYPLOGIES FONCTIONS

---

Travaux - Études conceptuelles - Études environnementales - Surveillance environnementale

## EXPERIENCES DIFFERENCIATRICES OU PROJETS EMBLEMATIQUES

---

**Projet GIREL** : Gestion des Infrastructures pour la Réhabilitation Écologique du Littoral, mené sur les sites du Grand Port Maritime de Marseille, sélectionné en réponse à l'appel à projets lancé en mai 2010 par l'Agence de l'Eau RMC et le Pôle Mer Méditerranée sur la restauration écologique du milieu marin

**Pose de récifs artificiels** au large de Carro (Ville de Martigues)

### **ETI / Grand groupe**

SIRET 493 378 038 00050

78 allée John Napier

34965 MONTPELLIER

Tél : 04 67 99 23 99

**Site web : [www.egis-eau.fr](http://www.egis-eau.fr)**

**Dirigeant : Patrick GOMBERT - DG**

Adhérent : Pôle Mer Méditerranée, Pôle EAU

### CONTACTS

---

**Thierry MONIER - Directeur du Développement - [thierry.monier@egis.fr](mailto:thierry.monier@egis.fr)**

**Patrick MICHEL – Directeur Eau, Énergie et Climat – [patrick.michel@egis.fr](mailto:patrick.michel@egis.fr)**

### CHIFFRES CLES

---

**Année de création : 2006 - Effectif permanent : 500**

### ACTIVITES

---

Egis Eau est titulaire de l'ensemble des références et compétences Egis en matière de gestion de l'eau, environnement, développement durable et énergie – Spécialisé dans l'ingénierie du développement et des infrastructures - Expertise en génie écologique côtier au travers de l'éco-conception d'infrastructures maritimes et d'habitats artificiels.

### TYPLOGIES FONCTIONS

---

Recherche - Études socio-économiques - Études conceptuelles - Études environnementales - Fournisseurs - Surveillance environnementale

### EXPERIENCES DIFFERENCIATRICES OU PROJETS EMBLEMATIQUES

---

**Projet GIREL (2011-2015)** : Gestion des Infrastructures pour la Réhabilitation Écologique du Littoral : mise au point et expérimentations d'habitats artificiels de revêtement d'ouvrages maritimes (en cours)

**Éco-conception de l'émissaire en mer de la STEP de Propriano (2011)** : conception d'éco-cavaliers de lestage et de récifs anti-chalutage et maîtrise d'oeuvre de l'ouvrage

**ID Pêche (2008-2010)** : conception de récifs artificiels nouvelle génération et maîtrise d'oeuvre pour la fabrication / immersion d'unités au Cap d'Adge

# ERAMM

## TPE

SIRET 392 456 562 00017

Imm le "Thélème" - 1503 route des Dolines

06901 SOPHIA ANTIPOLIS

Tél : 04 92 96 92 05

Site web : [www.erammm.fr](http://www.erammm.fr)

Dirigeant : Pierre FARNOLE - Directeur

Adhérent : Pôle Mer Méditerranée



## CONTACT

---

Pierre FARNOLE - Directeur - [pf@erammm.fr](mailto:pf@erammm.fr)

## CHIFFRES CLES

---

Année de création : 1993 - Effectif permanent : 4

## ACTIVITES

---

Conseil en environnement et génie côtier : Études - Assistance - Expertise - Aménagement et protection du littoral - Ports et pollutions maritimes

## TYPLOGIES FONCTIONS

---

Recherche - Études conceptuelles - Études environnementales

## EXPERIENCES DIFFERENCIATRICES OU PROJETS EMBLEMATIQUES

---

**Développement de projets d'aménagement à vocation écologique pour la défense des côtes contre l'érosion marine** (récifs artificiels en forme de joncs : influence la rugosité du fond, amortissent l'effet de la vague et des courants favorisant la sédimentation) - Essais en modèle physique en cours pour valider le procédé

**Projet REBAMB:** Fonds d'Amorçage, de Réalisation et d'Orientation dans le cadre de partenariat avec des pays du sud de la Méditerranée (Liban, Tunisie, Maroc) sur le thème de la restauration écologique des fonds en utilisant le bambou pour la construction de récifs (Fond FARO)

# Fondation Tour Du Valat

## Association

SIRET 314 549 056 00013

Le Sambuc

13200 ARLES

Tél : 04 90 97 20 13

Site web : [www.tourduvalat.org](http://www.tourduvalat.org)

Dirigeant : Jean JALBERT - DG

Adhérent : Pôle EAU



## CONTACT

---

Alain DINDELEUX - Chef de projet Pôle Lagune - [dindeleux@tourduvalat.org](mailto:dindeleux@tourduvalat.org)

## CHIFFRES CLES

---

Année de création : 1978 - Effectif permanent : 63

## ACTIVITES

---

Gestion durable des zones humides Méditerranéennes

## TYPOLOGIES FONCTIONS

---

Recherche - Études socio-économique - Études environnementales - Communication

## EXPERIENCES DIFFERENCIATRICES OU PROJETS EMBLEMATIQUES

---

**Pilotage du projet "Pôle Lagunes Méditerranéennes"** - centre de ressources pour les gestionnaires de lagunes

### Projet de restauration des anciens salins de Beauduc :

- restaurer la biodiversité et la fonctionnalité d'écosystèmes, parties d'écosystèmes ou communautés dégradés
- tester et promouvoir des méthodes de restauration (réhabilitation) d'écosystèmes et/ou communautés
- mettre en place et promouvoir des gestions adaptatives et intégrées des écosystèmes restaurés

**Projet SALINALGUE** : étude d'impacts

# GECO Ingénierie

## PME

SIRET 438 842 924 00021

Le Clavelet, Port fluvial

30290 L'ARDOISE

Tél : 04 66 90 25 60

Site web : [www.geco-ingenierie.fr](http://www.geco-ingenierie.fr)

Dirigeant : Frédéric ROURE - Président

Adhérent : Éa éco-entreprises



## CONTACT

---

Frédéric ROURE - Président - [frederic.roure@geco-ingenierie.fr](mailto:frederic.roure@geco-ingenierie.fr)

## CHIFFRES CLES

---

Année de création : 2000 - Effectif permanent : 15

## ACTIVITES

---

Expertise de zones humides, conception d'ouvrages pour la libre circulation des poissons, suivi des populations de poissons migrateurs, suivi faunistique.

Renaturation d'habitat, réalisation de travaux de génie écologique, protection de talus.

Faucardage lourd, arrachage de plantes exotiques, traitement thermique de plantes exotiques, renaturation.

## TYPLOGIES FONCTIONS

---

Recherche - Formation - Études conceptuelles - Études environnementales - Travaux

## EXPERIENCES DIFFERENCIATRICES OU PROJETS EMBLEMATIQUES

---

**Contrat de culture de plantes endémiques** (avec bassins en interne) et renaturation complète de plus de 10 km de cours d'eau et zones humides en 5 ans avec le développement des espèces protégées (écrevisses à pattes blanches, sénéçons des marais, inules britannique, Typha minima)

**Développement d'un système d'arrachage des plantes aquatiques exotiques** (à moins de 4 m de profondeur)

**Système d'éradication des graines : algues et des plantes exotiques** (ambrosies, jussies, renouées, amorpha)

# GIS POSIDONIE

## Association

SIRET 338 863 699 00033

Aix-Marseille Université - Institut Pythéas, M.I.O

Campus de Luminy - 13288 MARSEILLE

Tél : 04 91 82 91 35

Association de soutien à la recherche publique

Hébergé par Institut Pythéas, M.I.O, Campus de Luminy.

**Site web** : [www.com.univ-mrs.fr/gisposidonie](http://www.com.univ-mrs.fr/gisposidonie)

**Dirigeant** : Charles-François BOUDOURESQUE - Président et Professeur

Adhérent : Pôle Mer Méditerranée



GIS POSIDONIE

## CONTACT

---

Laurence LE DIREACH - Chargée de recherche - responsable coordination et secrétaire scientifique du Groupement - [laurence.ledireach@univ-amu.fr](mailto:laurence.ledireach@univ-amu.fr)

## CHIFFRES CLES

---

Année de création : 1982 - Effectif permanent : 8

## ACTIVITES

---

Recherche appliquée en environnement marin : étude, protection, gestion environnementale, formation et sensibilisation sur l'environnement marin, en particulier les posidonies

Recherche fondamentale et appliquée en écologie marine, expertise et conseil en environnement

Interface entre laboratoires de recherche fondamentale et gestionnaires du milieu marin, structure d'expertise, acquisition de données biologiques et écologiques, inventaires, cartographies, suivis du milieu, développement et méthodes

## TYPLOGIES FONCTIONS

---

Recherche - Formation - Études environnementales - Surveillance environnementale

## EXPERIENCES DIFFERENCIATRICES OU PROJETS EMBLEMATIQUES

---

Programme **BIOMEX** (CE DG Pêche) sur les réserves marines

Programme **CARTHAM** (AAMP) : inventaire et cartographie Côte Bleue, Calanques

Post-traitement campagnes **MEDSEACAN-CORSEACAN** (AAMP, canyons)

## **ETI / Grand groupe**

SIRET 438 213 233 00234

Les hauts de la Duranne

370 rue René Descartes

13799 AIX-EN-PROVENCE

Tél : 04 67 40 90 03

**Site web : [www.grontmij.be](http://www.grontmij.be)**

**Dirigeant : Jan BOSSCHEM - DG**

## **CONTACT**

---

**Sébastien PAILHES - Directeur Régional - [sebastien.pailhes@grontmij.fr](mailto:sebastien.pailhes@grontmij.fr)**

## **CHIFFRES CLES**

---

**Année de création : 2010 - Effectif permanent sur site : 189**

## **ACTIVITES**

---

Aménagement - gestion - expertise

## **TYPLOGIES FONCTIONS**

---

Études conceptuelles - Études environnementales - Surveillance environnementale

## **EXPERIENCES DIFFERENCIATRICES OU PROJETS EMBLEMATIQUES**

---

**Assistance à maîtrise d'ouvrage pour le développement des ports de plaisance** de la communauté urbaine de Marseille Provence Méditerranée

**Suivi des effets sur l'environnement des opérations de dragage et de réalisation des quais** dans le cadre du **Projet de FOS 2XL**

**Impact de la nouvelle réglementation européenne sur la gestion de la qualité des eaux de baignade des plages du littoral marseillais**

# IFREMER LER LR



Ifremer

## Laboratoire / Organisme de recherche

SIRET 330 715 368 00057

Ifremer Station de Sète

Avenue Jean Monnet - 34203 SÈTE

Tél : 04 99 57 32 01

Tutelle : centre de Toulon

**Site web : [www.ifremer.fr/mediterranee/environnement-et-ressources](http://www.ifremer.fr/mediterranee/environnement-et-ressources)**

**Dirigeant : Gérard RIOU – Directeur Ifremer Méditerranée**

Adhérent : Pôle Mer Méditerranée

## CONTACT

---

**Emmanuelle ROQUE D'ORBCASTEL - Responsable du LER/LR - [emmanuelle.Roque@ifremer.fr](mailto:emmanuelle.Roque@ifremer.fr)**

## CHIFFRES CLES

---

**Année de création : 1984 - Effectif permanent : 200 en Méditerranée**

## ACTIVITES

---

Étude du fonctionnement des écosystèmes lagunaires - Caractérisation des fluctuations naturelles et anthropiques et impacts sur le milieu et les ressources conchylicoles exploitées

Aquaculture durable

## TPOLOGIES FONCTIONS

---

Recherche - Formation - Études socio-économiques - Études environnementales - Surveillance environnementale - Communication

## EXPERIENCES DIFFERENCIATRICES OU PROJETS EMBLEMATIQUES

---

Le projet de Laboratoire s'articule autour de 3 axes de travail :

**Caractérisation des fluctuations environnementales** et étude de l'impact de celles-ci sur la productivité des milieux et les populations conchylicoles exploitées : dynamique de développement du phytoplancton toxique ; état de l'eutrophisation des lagunes et zones côtières

**Étude des processus de restauration des écosystèmes** (conciliation environnement et ressources exploitées) dans un contexte de changement global et règlementaire : rôle d'espèces structurantes telles que les phanérogames marines dans l'équilibre de ces écosystèmes

**Développement d'outils pour l'observation environnementale et l'aide à la gestion** : mise au point et intercalibration européenne des indicateurs DCE pour les masses d'eau de transition (macrophytes, phytoplancton)



## IFREMER LER PACA - CORSE



### Laboratoire / Organisme de recherche

SIRET 330 715 368 00297

ZP de Brégaillon

83507 LA SEYNE-SUR-MER

Tél : 04 94 30 48 49

Site web : [www.ifremer.fr](http://www.ifremer.fr)

Dirigeant : Gérard RIOU - Directeur Ifremer Méditerranée

Adhérent : Pôle Mer Méditerranée

### CONTACT

---

Bruno ANDRAL - Responsable du LER PACA - CORSE - [bruno.andral@ifremer.fr](mailto:bruno.andral@ifremer.fr)

### CHIFFRES CLES

---

Année de création : 1984 - Effectif permanent : 200 en Méditerranée

### ACTIVITES

---

Instrumentation sous-marine - Environnement - Pêche - Aquaculture

### TYPLOGIES FONCTIONS

---

Recherche - Formation - Études environnementales - Surveillance environnementale

### EXPERIENCES DIFFERENCIATRICES OU PROJETS EMBLEMATIQUES

---

Projet GIREL - restauration écologique d'habitat anthropisés - Grand Port Maritime de Marseille

Opération récifs Prado - Comité scientifique

Bouée instrumentée MESURHO

Mise en œuvre du programme de surveillance DCE eaux côtière et de transition

## IN VIVO

### PME

SIRET 414 002 790 00064

ZA les castors, Le Beau Vézé

83320 CARQUEIRANNE

Tél : 04 94 00 40 20

Siège social : ZA La Grande Halte

29940 La FORÊT FOUESNANT

**Site web : [www.invivo-environnement.com](http://www.invivo-environnement.com)**

**Dirigeants : Didier GROSDÉMANGE - Philippe BORNENS (siège)**

Adhérent : Pôle Mer Méditerranée



## CONTACT

---

**Marc CHENOZ - Responsable Agence Méditerranée - [marc.chenoz@invivo-environnement.com](mailto:marc.chenoz@invivo-environnement.com)**

## CHIFFRES CLES

---

**Année de création : 1997 - Effectif permanent : 24**

## ACTIVITES

---

Études et inventaires de la faune et flore marine, études Natura 2000, études d'impact environnemental et suivis environnementaux, suivis écologiques, suivis d'herbiers de posidonies

Études de conception et immersion sur les récifs artificiels

Plongée scientifique, vidéotractée, prélèvements de sédiments, eau et benthos, bioindicateurs, sonar, bathymétrie, courantométrie cartographie SIG

## TYPOLOGIES FONCTIONS

---

Recherche - Études socio-économiques - Études environnementales - Surveillance - environnementale

## EXPERIENCES DIFFERENCIATRICES OU PROJETS EMBLEMATIQUES

---

**Immersion de récifs artificiels et leur suivi écologique (Maroc)**

**Inventaires biologiques et analyse écologique nécessaire à l'élaboration des documents d'objectif des sites marins Natura 2000 - Lot 5 Camargue – Agence des Aires Marines Protégées**

**Etude de faisabilité et conception d'une digue « écologique »** permettant la colonisation par des peuplements benthiques. Etude pour l'évaluation de l'Etat zéro du milieu marin sur le port du Frioul (bathymétrie, sonar latéral, prélèvements de sédiments et plongées sous-marines)

# Institut Méditerranée de Biodiversité et d'Écologie marine et continentale



## Laboratoire / organisme de recherche

SIRET 180 089 013 01724

Station Marine d'Endoume

Chemin de la Batterie des Lions

13007 MARSEILLE

Tél : 04 91 04 16 14

Tutelles : CNRS / AMU / IRD / UAPV

Site web : [www.imbe.fr](http://www.imbe.fr)

Dirigeant : **Thierry TATONI - Directeur**

Adhérent : Pôle Mer Méditerranée, Pôle EAU, Éa éco-entreprises

## CONTACT

---

Jean-Pierre Féral - Directeur de recherche - [jean-pierre.feral@imbe.fr](mailto:jean-pierre.feral@imbe.fr)

## CHIFFRES CLES

---

Année de création : 2012 - Effectif permanent : 260

## ACTIVITES

---

Étude d'état initial, étude d'impact

Nouveaux substrats de colonisation (restauration)

Récifs artificiels, correction et validation scientifique de documents de gestion

Expertise et avis scientifiques sur des projets d'infrastructures

## TYPLOGIES FONCTIONS

---

Recherche - Formation - Études environnementales - Surveillance environnementale - Communication

## EXPERIENCES DIFFERENCIATRICES OU PROJETS EMBLEMATIQUES

---

**Responsable national du descripteur 4** (le réseau trophique marin de la DCSMM)

**Coordination du programme européen EraNet CIGESMED**

**Comité de pilotage du Comité Consultatif Régional de la Mer (CCRM)** : Gestion Intégrée de la Zone Côtière

# Institut Océanographique Paul Ricard



## Association

SIRET 783 137 482 00015

Ile des Embiez

83140 SIX-FOURS LES PLAGES

Tél : 04 94 34 02 49

Site web : <http://www.institut-paul-ricard.org>

Dirigeant : Patricia RICARD - Présidente

Adhérent : Pôle Mer Méditerranée

## CONTACT

---

Jean-Luc BONNEFONT - [jl.bonnefont@institut-paul-ricard.org](mailto:jl.bonnefont@institut-paul-ricard.org)

## CHIFFRES CLES

---

Année de création : 1966 - Effectif permanent : 10

## ACTIVITES

---

Laboratoire de recherche en biologie marine (microbiologie, planctonologie, écotoxicologie)

Aquaculture expérimentale (écloserie, culture de micro algues)

Étude des biocénoses marines

## TYPLOGIES FONCTIONS

---

Recherche - Études environnementales - Surveillance environnementale - Communication

## EXPERIENCES DIFFERENCIATRICES OU PROJETS EMBLEMATIQUES

---

Réalisation des travaux d'inventaires et rédaction du DOCOB du site Natura2000 « Lagune du Brusac »

Suivi des populations de l'oursin comestible (inventaires, génétique), gestion de la ressource

Ecloserie expérimentale : étude de la reproduction et élevage d'espèces méditerranéennes emblématiques : oursin comestible, hippocampe, grande nacre

## Laboratoire / Organisme de recherche

44 Boulevard de Dunkerque

13002 MARSEILLE

Tél : 04 91 99 92 00

Site web : [www.ird.fr](http://www.ird.fr)

Dirigeant : Bernard DREYFUS DG science

Adhérent : Pôle EAU

## CONTACT

---

Thomas CHANGEUX - Directeur adjoint - [thomas.changeux@ird.fr](mailto:thomas.changeux@ird.fr)

## CHIFFRES CLES

---

Année de création : 1937 - Effectif permanent France :1330

## ACTIVITES

---

Recherche : Santé - Environnement & Ressources - Sciences humaines et sociales

## TYPLOGIES FONCTIONS

---

Recherche - Formation - Etudes socio-économiques - Études environnementales - Surveillance environnementale - Communication

## EXPERIENCES DIFFERENCIATRICES OU PROJETS EMBLEMATIQUES

---

Département Environnement et Ressources

**Courant de Humboldt : L'impact du changement climatique sur l'écosystème** - première synthèse sur le sujet depuis 20 ans et tentent d'évaluer le rôle du réchauffement climatique dans les évolutions de cet écosystème – Pays : Bolivie, Chili, Pérou

**Menaces sur les écosystèmes coralliens : le recours aux aires marines protégées** - mesurer l'impact, sur le long terme, du phénomène El Niño sur les coraux et les communautés de poissons qu'ils abritent dans l'océan Indien – Pays : Archipel des Chagos, Ile Maurice, Kenya, La Réunion, Maldives, Seychelles, Tanzanie

**Papouasie : connaître la biodiversité pour la préserver** - Identifier et caractériser les espèces pour les préserver, souligner l'intérêt économique qu'elles représentent et étudier leur valorisation. Les chercheurs de l'IRD explorent la diversité des poissons arc-en-ciel, envisageant leur domestication, leur élevage et leur préservation – Pays : Papouasie-Nouvelle-Guinée

# LA COMPAGNIE DES FORESTIERS

**LACOMPAGNIE  
DESFORESTIERS**

## **PME**

SIRET 338 748 452 00061

33, avenue Jean Monnet

13410 LAMBESC

Tél : 04 42 92 83 24

**Site web : [www.lacompagniedesforestiers.com](http://www.lacompagniedesforestiers.com)**

**Dirigeant : Amé CHEVASSUS - Président**

Adhérent : Éa éco-entreprises

## CONTACT

---

**Amé CHEVASSUS - Président - [a.chevassus@lacompagniedesforestiers.com](mailto:a.chevassus@lacompagniedesforestiers.com)**

## CHIFFRES CLES

---

**Année de création : 1986 - Effectif permanent : 40**

## ACTIVITES

---

Première entreprise de génie végétal en région PACA : Travaux en génie végétal et génie écologique, lutte contre l'érosion, aménagement bois, aménagement d'espaces naturels, travaux forestiers et élagage.

## TYPOLOGIES FONCTIONS

---

Formation - Travaux

## EXPERIENCES DIFFERENCIATRICES OU PROJETS EMBLEMATIQUES

---

**Protection des berges de l'embouchure de la Brague à Antibes (06)** en technique de génie végétal (fascines de tamaris et lits de plants et plaçons).

**Protection des berges de l'embouchure de l'Hérault à Agde (34)** en techniques mixtes (matelas de gabions prévégétalisés).

**Protection du lys maritime à Fos sur Mer (13)**

# LES ÉCOLOGISTES DE L'EUZIERE



## Association

SIRET 309 258 176 00036

Domaine de Restinclières

34730 PRADES-LE-LEZ

Tél : 04 67 59 54 62

Site web : [www.euziere.org](http://www.euziere.org)

Dirigeant : Jean-Paul SALASSE - Directeur

## CONTACT

---

Marion BOTTOLLIER-CURTET - Co-responsable du secteur études naturalistes - [marion.bottollier-curtet@euziere.org](mailto:marion.bottollier-curtet@euziere.org)

## CHIFFRES CLES

---

Année de création : 1974 - Effectif permanent : 25

## ACTIVITES

---

Accompagnement de projets sur le littoral : études d'impacts, mesures compensatoires, suivis écologique, plans de gestion

## TYPLOGIES FONCTIONS

---

Formation - Études socio-économiques - Études environnementales - Communication

## EXPERIENCES DIFFERENCIATRICES OU PROJETS EMBLEMATIQUES

---

Aménagement du lido de Carnon et gestion de la Corniche de Sète (34)

Plan de gestion des marais de Candillargues (34)

Plan de gestion des salins de Villeroy et du Castellans ( Sète 34)

# LES JARDINIERS DE LA MER

## G. COOPER



### **Association**

SIRET 380 621 474 00010

1, bis rue Michelet

83411 Hyères

Tél : 04 94 35 76 12

**Site web : [www.lesjardiniersdelamer.org](http://www.lesjardiniersdelamer.org)**

**Dirigeant : Andrée SOUGY - Présidente**

Adhérent : Pôle Mer Méditerranée

### CONTACT

---

**Andrée SOUGY - Présidente - [jardinierdelamer@wanadoo.fr](mailto:jardinierdelamer@wanadoo.fr)**

### CHIFFRES CLES

---

**Année de création : 1973 - Effectif permanent : 1**

### ACTIVITES

---

Revégétalisation des fonds marins par la réimplantation de Posidonies et cymodocées par voie sexuée et asexuée.

### TYPLOGIES FONCTIONS

---

Travaux - Communication - Recherche - Études socio-économiques - Formation

### EXPERIENCES DIFFERENCIATRICES OU PROJETS EMBLEMATIQUES

---

**Redonner la vie à un végétal menacé** - Expérience mise en aquarium de grains de Posidonies

**Participation aux problématiques de l'érosion des fonds marins et le recul du trait de côte en proposant des techniques complémentaires de restauration en utilisant le minéral et le végétal** - Plage de l'Ayguade (Hyères les Palmiers)

**Projet d'atelier d'éveils à la découverte du monde du silence (2014)**



# LYONNAISE DES EAUX



## Grand groupe

SIRET 410 034 607 02306

Centre de Compétence en Milieux Aquatiques

12 route de Bessan

34340 MARSEILLAN

Tél : 04 67 77 97 67

**Site web : [www.lyonnaise-des-eaux.com](http://www.lyonnaise-des-eaux.com)**

**Dirigeant : Jany ARNAL - Directrice**

Adhérent : Pôle Mer Méditerranée, Pôle EAU

## CONTACT

---

Eric BLIN - Responsable du centre- [eric.blin@lyonnaise-des-eaux.fr](mailto:eric.blin@lyonnaise-des-eaux.fr)

## CHIFFRES CLES

---

**Année de création : 1880 – Effectif permanent France : 11 696**

## ACTIVITES

---

Suivi de la qualité des eaux et des milieux

Réduction des impacts anthropiques liés au cycle de l'eau

Restauration de la biodiversité marine et littoral

## TYPLOGIES FONCTIONS

---

Recherche - Études conceptuelles - Études environnementales - Surveillance environnementale

## EXPERIENCES DIFFERENCIATRICES OU PROJETS EMBLEMATIQUES

---

**Projet GIREL** : création de revêtement de quai pour stimuler le rôle de nuserie portuaire

**Projet BioRestore** : mise en place de solution de bioamplification par protection de postlarves (2010)

**Méthodes de compensation** des services éco systémiques

## M.I.O



### Laboratoire / Organisme de recherche

Faculté de Luminy - 13288 MARSEILLE

Tutelles : CNRS, Aix-Marseille Université, INSU, IRD

Site web : [mio.pytheas.univ-amu.fr](http://mio.pytheas.univ-amu.fr)

Dirigeant : Richard SEMPERE

Adhérent : Pôle Mer Méditerranée

## CONTACT

---

Sandrine RUITTON - Maître de conférence - Équipe EMBIO - [sandrine.ruitton@univ-amu.fr](mailto:sandrine.ruitton@univ-amu.fr)

## CHIFFRES CLES

---

Année de création : 2012 - Effectif Permanent : 230

## ACTIVITES

---

Écologie fonctionnelle des écosystèmes marins côtiers Méditerranéens

## TYPLOGIES FONCTIONS

---

Recherche - Formation - Études environnementales - Surveillance environnementale - Communication

## EXPERIENCES DIFFERENCIATRICES OU PROJETS EMBLEMATIQUES

---

**Axe transverse GIREL** : répondre à la demande sociétale comme l'aide à la gestion de l'espace, des ressources et des usages et la contribution à la restauration et à la valorisation du milieu et des habitats, y compris artificiels. Les chercheurs du MIO développent des outils et des compétences d'analyses, de suivi, de mise au point d'indicateurs, de cartographie et de modélisation. Le transfert des connaissances est assuré via des formations, des ouvrages, des communications grand public et l'organisation de workshops

**MERMEX** - Réponse des écosystèmes marins aux activités humaines et au changement climatique

**Suivi scientifique des récifs artificiels du Prado** : colonisation - fonctionnement trophique - suivi des communautés planctoniques

# NATURALIA Environnement



## **PME**

SIRET 502 629 009 00015

Site Agroparc - Rue Lawrence Durrell

84911 AVIGNON

Tél : 04 90 84 17 95

**Site web : [www.naturalia-environnement.fr](http://www.naturalia-environnement.fr)**

**Dirigeant : Olivier PEYRE - Directeur**

## **CONTACT**

---

**Olivier PEYRE - Directeur - [o.peyre@naturalia-environnement.fr](mailto:o.peyre@naturalia-environnement.fr)**

## **CHIFFRES CLES**

---

**Année de création : 2008 - Effectif permanent : 20**

## **ACTIVITES**

---

Inventaires et diagnostics milieu naturel (faune, flore, habitats)

Études réglementaires (incidences, impacts, CNPN)

Gestion de sites naturels et génie écologique, R&D en génie écologique

## **TYPLOGIES FONCTIONS**

---

Recherche - Études socio-économiques - Études environnementales - Surveillance environnementale - Travaux

## **EXPERIENCES DIFFERENCIATRICES OU PROJETS EMBLEMATIQUES**

---

**Gestion écologique et rétablissement de cordons dunaires reliques** - Syndicat Mixte Camargue Gardoise : analyse écologique - évaluation des risques - préconisation de mesures de gestion

**Plan de Gestion Espace Naturel (PGEN) de la Ceinture Verte des territoires du Grand Port Maritime de Marseille** : analyse écologique - évaluation des risques - actions de gestion et de suivi

**Participation aux plans de Gestion des Iles littorales de l'Algérois et de l'Oranais** (Algérie).  
Mission scientifique d'expertise et de conseil de gestion

# Observatoire Océanologique de Banyuls sur Mer



## Laboratoire / Organisme de recherche

SIRET 197 517 220 00012

Avenue du Fautaulé

66650 BANYULS/MER

Tél : 04 68 88 73 00

Tutelle : Université Pierre et Marie Curie (Paris)

**Site web : [www.obs-banyuls.fr](http://www.obs-banyuls.fr)**

**Dirigeant : Philippe LEBARON - Directeur**

Adhérent : Pôle Mer Méditerranée

## CONTACT

---

Sophie SANCHEZ - chargée des Relations Extérieures - [sophie.sanchez@obs-banyuls.fr](mailto:sophie.sanchez@obs-banyuls.fr)

## CHIFFRES CLES

---

Année de création : 1882 - Effectif permanent : 162

## ACTIVITES

---

Biologie Marine - Microbiologie - Biogéochimie - Biologie Intégrative - Biotechnologies

## TYPLOGIES FONCTIONS

---

Recherche - Formation - Études environnementales - Surveillance environnementale

## EXPERIENCES DIFFERENCIATRICES OU PROJETS EMBLEMATIQUES

---

**Développement d'une infrastructure nationale et européenne en biologie marine:** feuille de route ESFRI et en fin de phase préparation financée par l'UE - financés par les investissements d'avenir au niveau national

# OCEANICA Prod

## Association

SIRET 490 599 495 00010

73 rue des pêcheurs

83140 SIX-FOURS LES PLAGES

Tél : 06 63 72 12 04

**Site web: [www.oceanica-prod.com](http://www.oceanica-prod.com)**

**Dirigeant : Nicolas GILBERT - Président**

Adhérent : Pôle Mer Méditerranée



## CONTACT

---

Nicolas GILBERT - Président - [info@oceanica-prod.com](mailto:info@oceanica-prod.com)

## CHIFFRES CLES

---

**Année de création : 2006 - Effectif permanent : 1**

## ACTIVITES

---

Expertise de la production audiovisuelle :

Conception, réalisation et mise en œuvre de solutions de communication sur mesure autour de la vidéo, du Web et du multimédia

Intervention adaptée aux terrains terrestres, sous-marins, souterrain et aérien

## TYPLOGIES FONCTIONS

---

Communication

## EXPERIENCES DIFFERENCIATRICES OU PROJETS EMBLEMATIQUES

---

**Collection de DVD et DVD-rom pédagogique en partenariat avec l'association GEOM spécialisée dans le multimédia et l'éducation à l'environnement : [www.geom-asso.com](http://www.geom-asso.com)**

**Film institutionnel MedPAN : "Aires Marines Protégées, l'Affaire de tous"**

**Suivi vidéo scientifique des récifs artificiels du Prado Marseille** avec l'Agence de l'Eau RMC

## P2A Développement



### TPE

SIRET 477 538 300 00021

12 bis rue des mimosas

34750 VILLENEUVE-LES-MAGUELONE

Tél : 06 60 89 55 24

Site web : [www.p2adev.com](http://www.p2adev.com)

Dirigeant : Jean-Yves JOUVENEL - Gérant

Adhérent : Pôle Mer Méditerranée

### CONTACT

---

Jean-Yves JOUVENEL - Gérant - [p2adev@wanadoo.fr](mailto:p2adev@wanadoo.fr)

### CHIFFRES CLES

---

Année de création : 2004 - Effectif permanent : 3

### ACTIVITES

---

Société spécialisée en Ichtyo-écologie

Diagnostics écologiques en milieu marin et lagunaire, assistance logistique aux institutions

Interventions dans le suivi, la valorisation et la gestion des ressources marines

Réalisation d'études techniques et de faisabilité dans le domaine de l'immersion de récifs artificiels et de la création d'aires marines protégées

### TYPLOGIES FONCTIONS

---

Recherche - Études environnementales - Fournisseurs - Surveillance environnementale - Travaux

### EXPERIENCES DIFFERENCIATRICES OU PROJETS EMBLEMATIQUES

---

**Conception et réalisation de projets d'aménagements intégrés** Nurseries Artificielles pour Poissons et Récifs Artificiels pour Adultes : La Réunion 2000 - Cagnes sur Mer 2010 - Tahiti 2010

**Conception d'un système de collecte de larves** de poissons par piège lumineux

**Mise au point d'un outil RADAR et de sa méthodologie** pour l'étude de la petite pêche côtière

# PHYTOREM

## TPE

SIRET 443 623 251 00065

Chemin de L'autodrome - Site AREVA

13140 MIRAMAS

Tél : 04 90 17 38 83

Site web : [www.phytorem.com](http://www.phytorem.com)

Dirigeant : **Bernard BENAYOUN** - Président

Adhérent : Éa éco-entreprises



## CONTACT

---

Véronique ARFI - DG - [veroniquearfi@phytorem.com](mailto:veroniquearfi@phytorem.com)

## CHIFFRES CLES

---

Année de création : 2002 - Effectif permanent : 9

## ACTIVITES

---

Conception et réalisation d'éco-stations d'épuration végétales pour le traitement des eaux usées du secteur privé et public

## TYPLOGIES FONCTIONS

---

Recherche - Formation - Travaux – Études conceptuelles - Communication

## EXPERIENCES DIFFERENCIATRICES OU PROJETS EMBLEMATIQUES

---

**Transformer la pollution en biomasse végétale valorisante** (entre 10 et 50 tonnes de matière sèche par hectare et par an) : efficacité épuratoire supérieure à 90% sur la matière organique, sans production de boues biologiques

**Permet d'atteindre zéro rejet dans les eaux de surfaces** : protection des lagons à Saint Leu ( île de la Réunion)

## Plate-forme STELLA MARE

### Laboratoire / Organisme de recherche

SIRET 192 026 649 00017

UMS 3514 - Lido de la Marana - Ancien "Casone"

20 620 BIGUGLIA

Tél : 04 95 45 02 36

Tutelle : CNRS - UCPP (Corse)

Site web : [stellamare.univ-corse.fr](http://stellamare.univ-corse.fr)

Dirigeants : Antoine AIELLO - Directeur UMS 3515

Paul-Marie ROMANI - Directeur Université de Corse



## CONTACT

---

Sylvia AGOSTINI - Responsable scientifique - [agostini@univ-corse.fr](mailto:agostini@univ-corse.fr)

## CHIFFRES CLES

---

Année de création : 2011 - Effectif permanent : 25

## ACTIVITES

---

Ingenierie écologique marine et littorale : aquaculture durable, la pêche responsable, la restauration écologique des écosystèmes dégradés

## TYPLOGIES FONCTIONS

---

Recherche - Formation - Communication

## EXPERIENCES DIFFERENCIATRICES OU PROJETS EMBLEMATIQUES

---

**Programme européen LIFE+ Nature & Biodiversity "SUBLIMO"** (2012-2015) : analyser - suivre et réduire la perte de biodiversité marine en Méditerranée

**Programme FEDER "Ressources Halieutiques et Littorales"** (2012-2014) : protection, valorisation et gestion intégrée de certaines ressources naturelles de grande importance économique, ciblées par rapport aux attentes des professionnels de la mer de la Région Corse (l'oursin, le homard européen, l'huitre plate européenne, le denti, la patelle géante)



# RECYCL'EAU

## TPE

SIRET 515 330 009 00017  
90 Chemin de la Carichone  
84800 L'ISLE SUR LA SORGUE  
Tél : 04 84 36 00 00

**Site web : [www.recycleau.fr](http://www.recycleau.fr)**

**Dirigeant : Arnaud ALARY - PDG**

Adhérent : Pôle EAU, Éa éco-entreprises



## CONTACT

---

**Arnaud ALARY - PDG - Ingénieur hydroécologue - [contact@recycleau.fr](mailto:contact@recycleau.fr)**

## CHIFFRES CLES

---

**Année de création : 2009 - Effectif permanent : 4**

## ACTIVITES

---

R&D – Bureau d'étude – Travaux : Génie écologique - Traitement des eaux par phytoépuration

## TYPOLOGIES FONCTIONS

---

Recherche - Études conceptuelles - Études environnementales - Travaux

## EXPERIENCES DIFFERENCIATRICES OU PROJETS EMBLEMATIQUES

---

**Projet de traitement de multi-pollution en zone côtière Méditerranéenne** : thèse en cours

**Autres projets** confidentiels

## SAFEGE



### **Grand groupe**

SIRET 542 021 829 00123

Agence d'Aix-en Provence :

30 Avenue Henri Malacrida - 13100 AIX-EN-PROVENCE

Tél : 04 42 93 65 23

Agence de Montpellier :

650 Avenue Henri Becquerel - 34000 MONTPELLIER

Tél : 04 67 81 89 05

Siège social : Parc de l'ILE 15-27 Rue du port

92022 NANTERRE

**Site web : [www.safege.fr](http://www.safege.fr)**

**Dirigeant : Gérald l'HOSTELETTE - Directeur du service environnement**

Adhérent : Pôle Mer Méditerranée

### CONTACT

---

**Fabrice Javel - Responsable du pôle milieu marin - [fabrice.javel@safege.fr](mailto:fabrice.javel@safege.fr)**

### CHIFFRES CLES

---

**Année de création : 1947 – Effectif permanent : 100 sur agences Aix / Montpellier**

### ACTIVITES

---

Aménagements côtiers et portuaires, rejets en mer, restauration écologique, éco-conception

### TYPLOGIES FONCTIONS

---

Recherche - Études socio-économiques - Études environnementales - Surveillance environnementale

### EXPERIENCES DIFFERENCIATRICES OU PROJETS EMBLEMATIQUES

---

**Projet CYSTORE** dans le cadre du projet GIREL avec le Grand Port Maritime de Marseille

**Projet Re-FISH** : dispositif de Renforcement des Fonctions Nurseries des infrastructures portuaires - en cours de développement

## SEANEO



### TPE

SIRET 489 441 774 00028

7 Rue de Turenne

66100 PERPIGNAN

Tél : 04 68 34 54 81

Siège social : 65 Rue du Lieutenant Lumo

40000 MONT DE MARSAN

**Site web : [www.seaneo.com](http://www.seaneo.com)**

**Dirigeant : Nicolas DALIAS - Directeur**

Adhérent : Pôle Mer Méditerranée

### CONTACT

---

**Nicolas DALIAS - Directeur - [nicolas.dalias@seaneo.com](mailto:nicolas.dalias@seaneo.com)**

### CHIFFRES CLES

---

**Année de création : 2006 - Effectif permanent : 5**

### ACTIVITES

---

Conseil et services en environnement littoral et marin, en aquaculture et pêche

### TYPLOGIES FONCTIONS

---

Recherche - Formation - Études socio-économiques - Études environnementales - Surveillance environnementale - Communication

### EXPERIENCES DIFFERENCIATRICES OU PROJETS EMBLEMATIQUES

---

**SEANEO : intervient dans le cadre de projets de restauration, de gestion, de protection des zones côtières** (récifs artificiels), et d'**Aires Marines Protégées** (réserve naturelle, Parc National marin, site Natura 2000), **au niveau d'estuaires, de lagunes et de milieux variés** (littoral, marin, tropical)

**SEANEO : accompagne les maitres d'ouvrage, élabore des recommandations générales d'aménagement** au regard des contraintes socio-économiques, juridiques et écologiques, notamment vis à vis d'espèces protégées et **préconise la mise en oeuvre de mesures d'atténuation, de compensation et d'accompagnement**

# SEPTENTRION ENVIRONNEMENT

## Association

SIRET 507 723 997 00015

244 Corniche Kennedy Maison de la Mer

13007 MARSEILLE

Tél : 04 91 71 06 32

Site web : [www.septentrion-env.com](http://www.septentrion-env.com)

Dirigeant : Olivier BIANCHIMANI - Directeur



## CONTACT

---

Olivier BIANCHIMANI - Directeur - [contact@septentrion-env.com](mailto:contact@septentrion-env.com)

## CHIFFRES CLES

---

Année de création : 2007 - Effectif permanent : 4

## ACTIVITES

---

Photogrammétrie : développement des outils de mesures à partir de photos et de reconstitution en 3D  
Coralligène : réalisation de recueil de données sur les communautés dominées par des gorgonaires dans le cadre de suivis à long terme

Sensibilisation : Réalisation de documents de vulgarisation scientifique à partir de rapports d'études, recueil de données, publications scientifiques

Duplex sous marin : animation de conférence avec retransmission d'images sous marines commentées en direct

Formations croisées plongée et environnement

## TYPOLOGIES FONCTIONS

---

Recherche - Formation - Études environnementales - Surveillance environnementale - Communication

## EXPERIENCES DIFFERENCIATRICES OU PROJETS EMBLEMATIQUES

---

**Duplex sous-marin** pour sensibiliser le grand public au projet environnemental de la ville de Marseille.

**Photogrammétrie et reconstitution 3D** de tombant, épave, site archéologie, structures artificielles

## SM<sup>2</sup> Solutions Marines



### TPE

SIRET 509 812 228 00021

Hélioparc

26 avenue de l'Europe

34830 Clapiers

Tél : 09 67 23 42 98

Autre site : La Grande Motte

**Site web : [www.sm2solutionsmarines.com](http://www.sm2solutionsmarines.com)**

**Dirigeant : Sven-Michel LOURIÉ - Gérant**

Adhérent : Pôle Mer Méditerranée

### CONTACT

---

**Sven-Michel LOURIÉ - Gérant - [lourie@sm2solutionsmarines.com](mailto:lourie@sm2solutionsmarines.com)**

### CHIFFRES CLES

---

**Année de création : 2009 - Effectif permanent : 2**

### ACTIVITES

---

Restauration écologique côtière et littorale - valorisation de la bio-ressource - spécialisation génie végétal marin

Action de concertation active et participative sur le territoire par des actions concrètes et sur mesures

### TYPLOGIES FONCTIONS

---

Recherche - Travaux - Communication

### EXPERIENCES DIFFERENCIATRICES OU PROJETS EMBLEMATIQUES

---

**Projets de compensation par micro habitats pour parcs éoliens offshore**

**Réalisation de murs végétaux sous les pontons portuaires** (macro algues et phanérogames) pour rétablir les services écosystémiques et fournir abri et fourrages aux animaux marins

**Transplantation de plantes à fleurs** (Posidonies) **après culture en pépinière pour restauration des herbiers marins** (LR) - En cours avec l'Agence de l'EAU RMC et la ville de la Grande Motte

# VEOLIA ENVIRONNEMENT



## **Grand groupe**

SIRET 520 845 991 00014

Délégation Méditerranée Veolia Environnement :

1 Avenue Albert Cohen - 13321 MARSEILLE

Tél : 04 91 03 42 00

Siège social : 36-38 Avenue KLEBER - 75116 PARIS

**Site web : [www.veolia.com](http://www.veolia.com)**

**Dirigeants : Antoine FREROT – PDG Veolia Environnement**

Adhérent : Pôle EAU - Pôle Mer Méditerranée

## **CONTACTS VEOLIA ENVIRONNEMENT POUR LA MEDITERRANEE**

---

**Nicolas RAMPNOUX – Recherche & Innovation – [nicolas.rampnoux@veolia.com](mailto:nicolas.rampnoux@veolia.com)**

**Marie-Christine HUAU – Direction France - développement commercial –**

**[marie-christine.huau@veolia.com](mailto:marie-christine.huau@veolia.com)**

## **CHIFFRES CLÉS**

---

**Délégation Méditerranée : Année de création : 1998 - Effectif permanent : 15 800**

## **ACTIVITES**

---

Services à l'environnement pour les collectivités locales et les industriels

Évaluation des risques et maîtrise des impacts environnementaux - Surveillance des milieux aquatiques et littoraux, Ingénierie et construction, gestion de la protection des ressources et des milieux, technologies vertes

## **TYPLOGIES FONCTIONS**

---

Recherche - Études environnementales - Surveillance environnementale - Travaux

## **EXPERIENCES DIFFERENCIATRICES OU PROJETS EMBLEMATIQUES**

---

**Etude sur l'ingénierie écologique côtière et élaboration de guides associés**

**Etude de valorisation des services rendus par les zones humides littorales** en partenariat avec le Conservatoire du Littoral / Rivages de France

**Projet de récifs artificiels sur la façade méditerranée de restauration écologique**



