

*Des solutions globales pour vous accompagner dans  
la gestion des risques liés au Sol et à l'Eau*



**ENVIRONNEMENT**



**GÉOTECHNIQUE**



**GESTION DES EAUX**

*Depuis 1976, au service des aménageurs, promoteurs  
et industriels pour l'aboutissement de vos projets*

Sites et sols pollués - Gestion des eaux de surface et souterraines  
Sédiments - Géothermie - Géotechnique

*Solution globale pour votre gestion  
des sols et des eaux*



**Sites et sols pollués - Etudes**

*Etudes de gestion en sites et sols pollués selon la norme NF X 31-620  
Conseil en acquisition foncière  
Aide à la décision pour l'aménagement du territoire  
Accompagnement dans la valorisation des fonciers  
Réaménagement des friches industrielles  
Gestion des fonciers dégradés en milieux contraints*



**Hydraulique et hydrogéologie**

*Gestion des eaux pluviales et des eaux usées  
Modélisation de l'inondabilité d'un site  
Conception et suivi des travaux d'aménagement  
Etudes réglementaires liées au projet d'aménagement  
Gestion des eaux souterraines  
Etude de faisabilité géothermie*



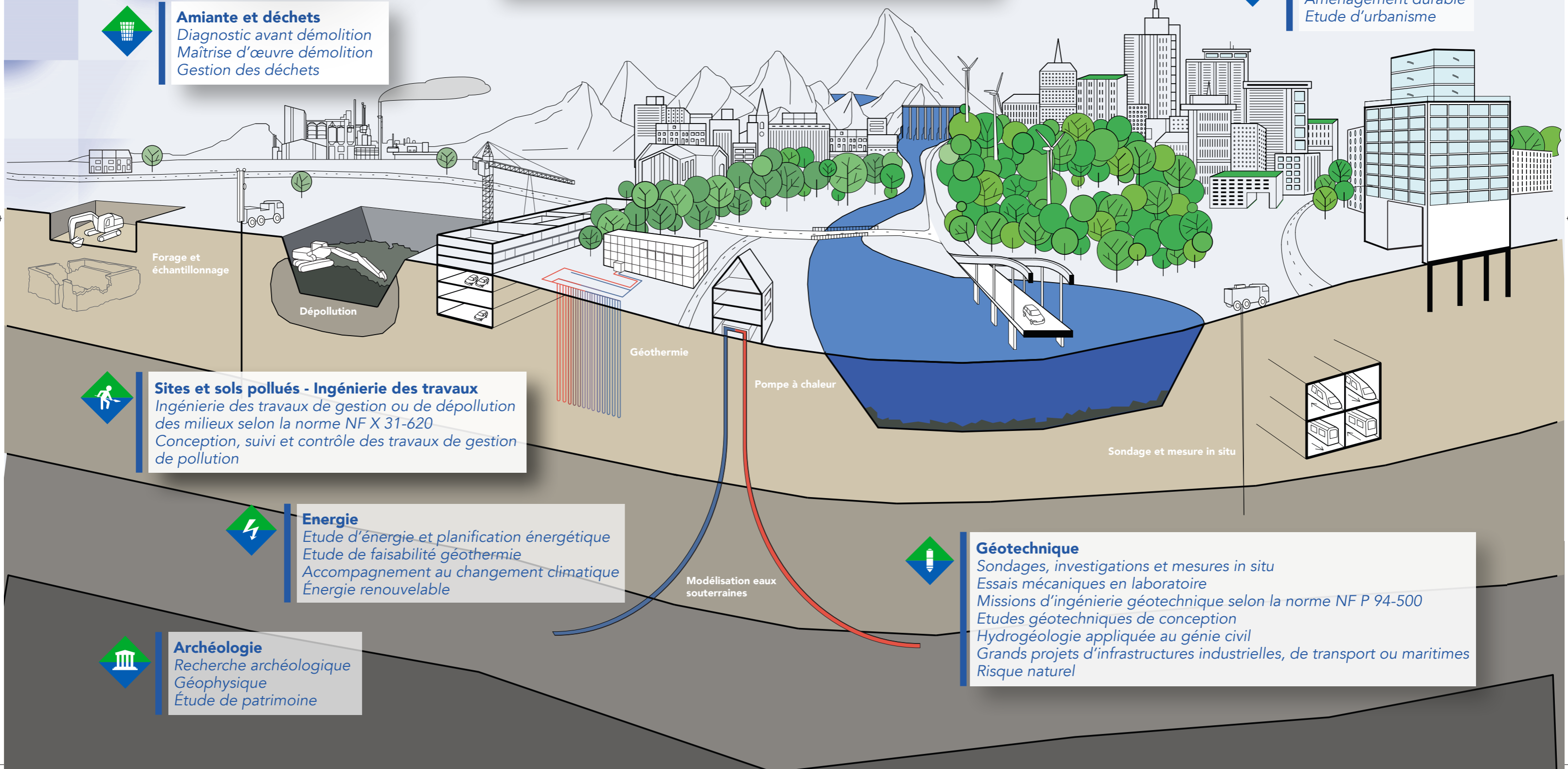
**BREEAM**

*Certification BREEAM  
Aménagement durable  
Etude d'urbanisme*



**Amiante et déchets**

*Diagnostic avant démolition  
Maîtrise d'œuvre démolition  
Gestion des déchets*



**Sites et sols pollués - Ingénierie des travaux**

*Ingénierie des travaux de gestion ou de dépollution  
des milieux selon la norme NF X 31-620  
Conception, suivi et contrôle des travaux de gestion  
de pollution*



**Energie**

*Etude d'énergie et planification énergétique  
Etude de faisabilité géothermie  
Accompagnement au changement climatique  
Énergie renouvelable*



**Géotechnique**

*Sondages, investigations et mesures in situ  
Essais mécaniques en laboratoire  
Missions d'ingénierie géotechnique selon la norme NF P 94-500  
Etudes géotechniques de conception  
Hydrogéologie appliquée au génie civil  
Grands projets d'infrastructures industrielles, de transport ou maritimes  
Risque naturel*



**Archéologie**

*Recherche archéologique  
Géophysique  
Étude de patrimoine*





*ERG apporte des solutions pour valoriser au mieux des sols dégradés en milieu contraint.*

#### **SIEGE**

243, avenue de Bruxelles - ZI Jean Monnet  
83500 LA SEYNE SUR MER  
04 94 11 04 90 - la-seyne@erg-sa.fr

#### **BORDEAUX**

Rue Robert Caumont - immeuble P  
33000 BORDEAUX  
05 56 11 77 29 - bordeaux@erg-sa.fr

#### **HAUTS DE FRANCE**

Centre Initia - Parc de la Porte Nord  
1039, rue Christophe Colomb  
62700 BRUAY LA BUISSIERE  
03 21 64 46 92 - agence-nord@erg-sa.fr

#### **LYON**

Les Bâtiments des Erables - bât.B 1er étage  
36-36bis, avenue du Général de Gaulle  
69110 SAINTE FOY LES LYON  
04 87 25 42 88 - lyon@erg-sa.fr

#### **MARSEILLE**

59, rue André Roussin  
13016 MARSEILLE  
04 95 06 90 60 - marseille@erg-sa.fr

#### **MONTPELLIER**

ZAC Via DOMITIA - 524 Avenue des Razeteurs  
34160 CASTRIES  
04 95 06 90 60 - montpellier@erg-sa.fr

#### **NANCY**

870, rue Denis Papin  
54710 LUDRES  
03 83 26 09 02 - nancy@erg-sa.fr

#### **NICE**

Nice Leader - bâtiment Apollo  
62, route de Grenoble  
06200 NICE  
04 93 72 90 00 - nice@erg-sa.fr

#### **PARIS**

Les Aralias bâtiment N - 64-66, rue des Vanesses  
93420 VILLEPINTE  
01 71 84 13 37 - paris@erg-sa.fr

Une équipe pluridisciplinaire de plus de 170 personnes en France.

Des implantations locales pour plus de réactivité.

Une forte expertise technique indépendante.

Ensemble des certifications "métiers".

Un interlocuteur unique entouré d'experts pour une communication facilitée.

Un accompagnement de proximité réactif au service de vos projets

[www.erg-sa.fr](http://www.erg-sa.fr)



ERG Ingénieurs conseils est la filiale française d'ABO - Group Environment



[info@abo-group.eu](mailto:info@abo-group.eu) / [www.abo-group.eu](http://www.abo-group.eu)

Bruxelles & Gand, Belgique - Londres, Angleterre - Breda & Alphen Aan De Rijn, Pays-Bas

