



**ÉCO**  
entreprises  
Acteurs de la transition

**pollutec**  
ACTIVATEUR DE LA TRANSITION ÉCOLOGIQUE 

**DOSSIER D'INSCRIPTION**

 12-15 OCT 2021  LYON EUREXPO

**TARIFS RÉDUITS**

29E SALON INTERNATIONAL DES ÉQUIPEMENTS, DES TECHNOLOGIES  
ET DES SERVICES DE L'ENVIRONNEMENT.

Avec le soutien financier de :



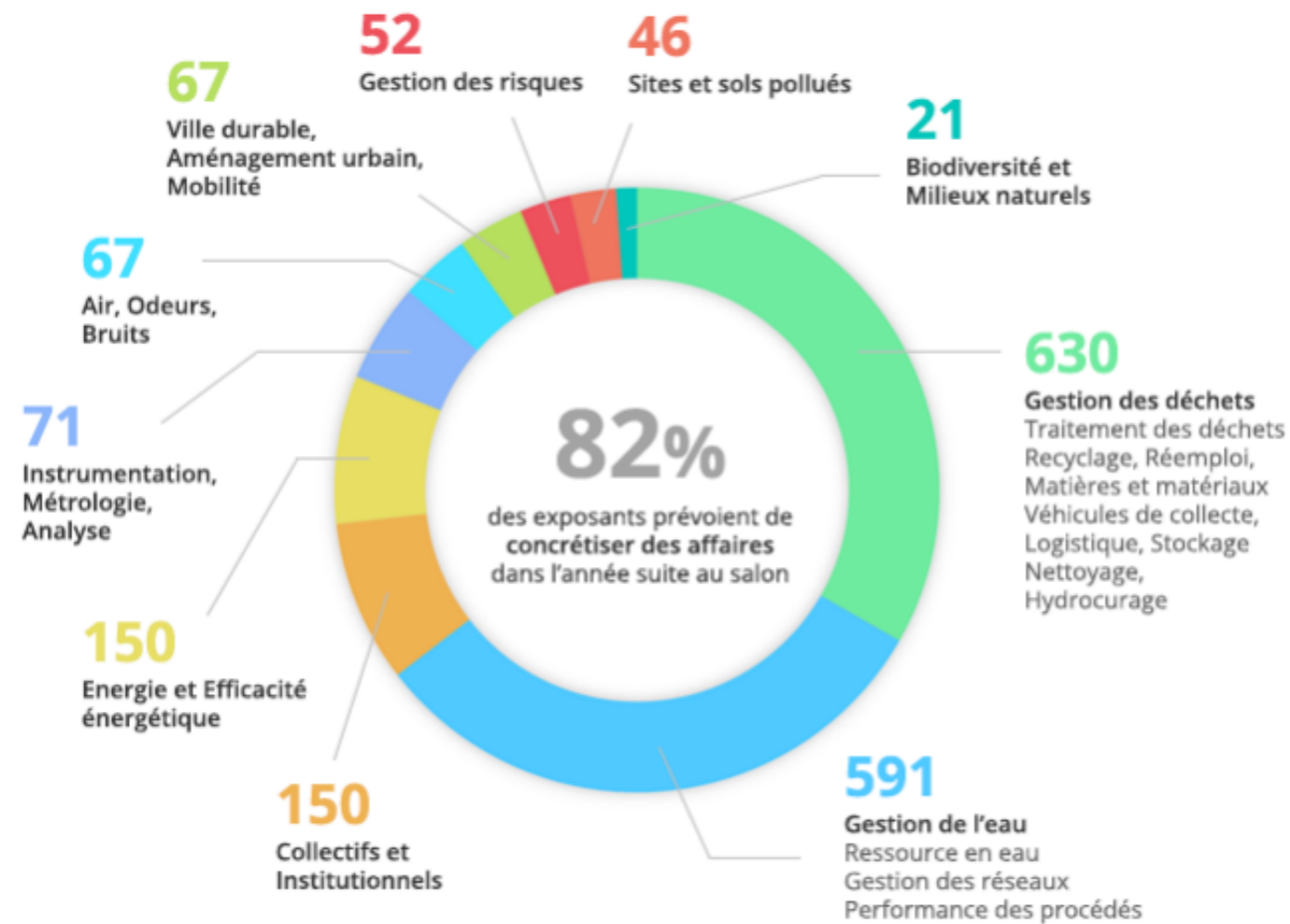
Éa éco-entreprises délégation  
régionale du Pôle Aqua-Valley

Créé en 1978, Pollutec est aujourd'hui reconnu comme l'événement de référence des professionnels de l'environnement, une vitrine des solutions environnementales pour l'industrie, les villes et territoires, et un tremplin pour les innovations du marché et le développement à l'international.

## QUI EXPOSE ?

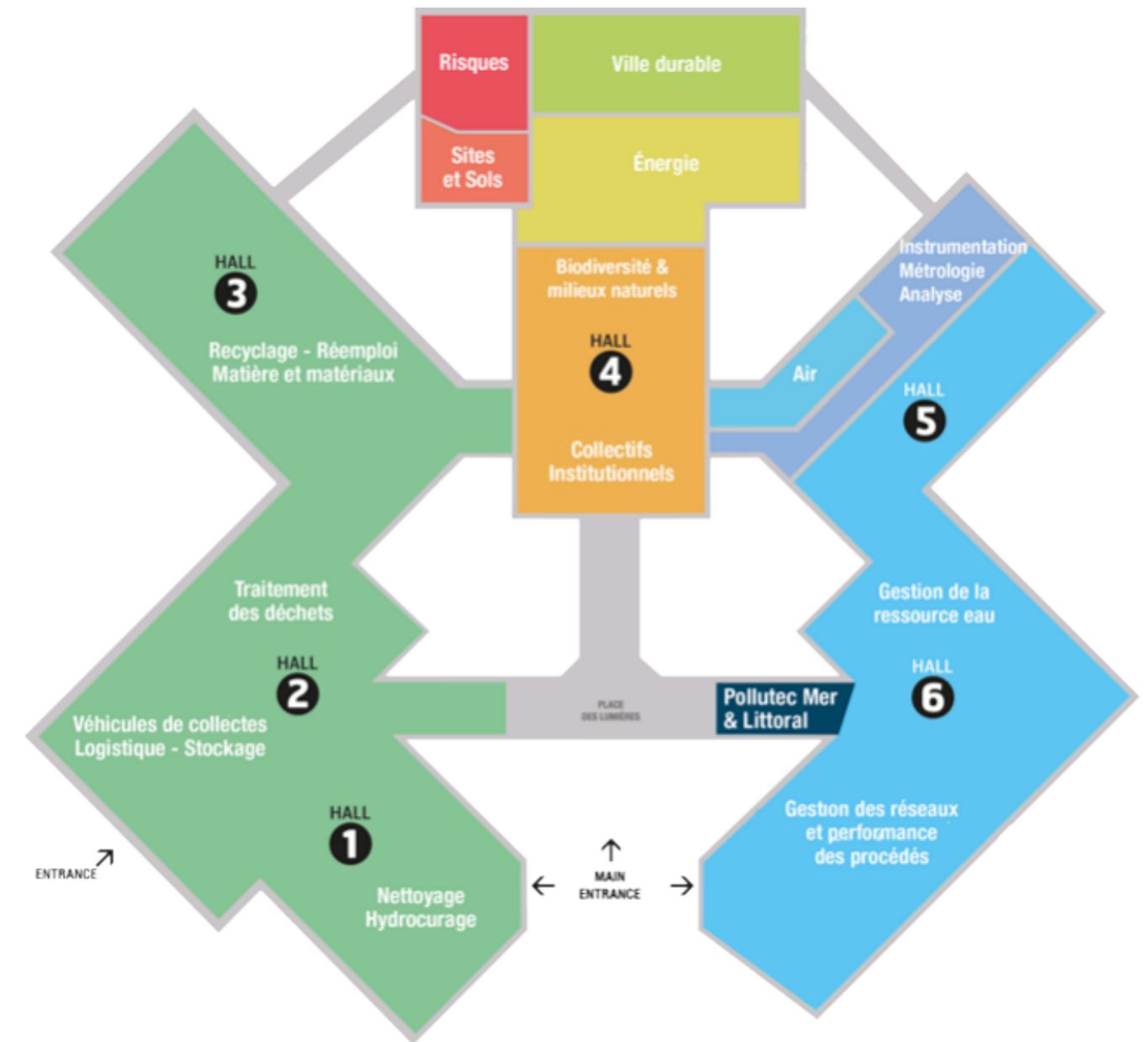
Les 2 200 exposants du salon sont des fournisseurs de solutions environnementales pour l'industrie, les villes et les territoires.

Rassemblés en 6 halls par secteur d'activité, ils représentent l'ensemble du marché de l'environnement.



## LES SECTEURS D'EXPOSITION PROPOSÉS PAR ÉA

EAU | DÉCHETS | SITES & SOLS | ENERGIE  
INSTITUTIONNEL



## FORMULAIRE DE PARTICIPATION

### SOCIÉTÉ EXPOSANTE

RAISON SOCIALE

ADRESSE

CP

VILLE

TÉLÉPHONE

TÉL.PORTABLE

WEB

E-MAIL

N° INTRACOMMUNAUTAIRE

### RESPONSABLE DU SALON

Nom/Prénom: M. Mme

FONCTION

TÉLÉPHONE

TÉL.PORTABLE

E-MAIL

### ACTIVITÉS & PRODUITS

Merci d'indiquer le ou les numéro(s) correspondants à vos produits/services en vous référant à la nomenclature jointe en annex (5 maximum).

1.

2.

3.

4.

5.

Thématique dans laquelle vous souhaitez exposer, 1 seul choix possible.

EAU

DÉCHETS

SITES & SOLS

ENERGIE

INSTITUTIONNEL

### VOTRE STAND - EMBLEMEMENT PREMIUM

Vous êtes membre d'Éa et/ou du Pôle Aqua-Valley

**STAND AMÉNAGÉ DE 3M2:**  
1 410€ TTC

**STAND AMÉNAGÉ DE 6M2:**  
2 821€ TTC

**STAND AMÉNAGÉ DE 9M2:**  
4 231€ TTC

Vous n'êtes pas membre

**STAND AMÉNAGÉ DE 3M2:**  
1 910€ TTC

**STAND AMÉNAGÉ DE 6M2:**  
3 600€ TTC

**STAND AMÉNAGÉ DE 9M2:**  
5 500€ TTC

Comprenant:

- 1 banque d'accueil fermant à clé
- 2 tabourets
- 1 présentoir à documents
- 1 signalétique personnalisable
- L'éclairage et branchements électrique
- Accès à la réserve collective comprenant: étagères, machine à café, frigo, poubelle, porte manteaux
- Nettoyage de votre stand avant l'ouverture et chaque soir

L'ensemble de nos tarifs sont réduits grâce au soutien de la Région SUD Provence-Alpes Côte d'Azur. Pour en bénéficier, vous devez être une TPE/PME dont le siège social est basé en Région SUD. Cette action s'inscrit dans le cadre du régime de financement dit « De minimis ». La signature de l'attestation De-minimis jointe à cette offre est donc indispensable à l'obtention du présent tarif.

**Pack exposition classic:** 1 170€ TTC **obligatoire** - Pour annoncer votre présence

- 1 Page de présentation : le référencement de votre société dans le moteur de recherche (100 caractères) accessible sur [www.pollutec.com](http://www.pollutec.com)
- 1 Espace de présentation dans le catalogue du salon : coordonnées + 5 codes activités + 3 domaines d'application
- 1 Bannière personnalisable avec n° stand
- 100 Cartes d'invitation
- 10 Badges VIP
- Badges exposants
- 1 Catalogue du salon
- Nom et numéro de stand dans le guide de visite
- Assurance exposants dans les conditions définies aux articles 18, 19, et 20 du Règlement Général (disponible sur demande).
- Frais de dossier Pollutec

### OPTIONS

**Carte parking véhicule léger H<1.90m :** 37€ TTC

**Carte parking utilitaire H>1.90<3.5T :** 46€ TTC

**Lecteur de badge:** 270€ TTC

**Wifi/poste:** 57€ TTC

**Soirée à la sucrière - Tarif par personne:** 75€ TTC

Un nouveau lieu et une nouvelle ambiance pour un moment encore plus gourmand et convivial. Pour son édition 2020, Pollutec se renouvelle et délocalise sa mythique « soirée des Halles » à la Sucrière, un nouvel espace situé au coeur du quartier durable Lyon-Confluence. Dans ce bâtiment industriel des années 30 entièrement rénové, vivez une nouvelle expérience de networking. Au programme : animations, concert et bien sûr, cocktail dinatoire préparé par les meilleurs artisans de bouche lyonnais. Venez partager un moment gourmand avec vos clients, prospects privilégiés, partenaires et collaborateurs ! Le tarif est de 125€ initialement.

**TOTAL DE VOTRE PARTICIPATION.....**

€ TTC

### FACTURATION

FAIT À

LE

Éa éco-entreprises opte pour la facture électronique. Vos factures vous seront envoyées par e-mail.

Cachet et Signature (obligatoire)  
Précédés de la mention « Bon pour accord »



22020 • Conteneurs de collecte sélective (à compartiment unique ou à compartiments multiples)  
22030 • Conteneurs enterrés et semi-enterrés  
22040 • Conteneurs de Rayonnement  
22050 • Conteneurs pour camion à benne basculante et pour camion à benne amovible  
22060 • Conteneurs pour déchets spéciaux  
22070 • Conteneurs pour huiles et produits chimiques  
22080 • Poubelles, sacs et conteneurs  
22090 • Systèmes anti-bruit pour conteneurs  
**Entretien / Manutention**  
22110 • Cloisons de séparation pour stockage  
22120 • Dispositifs pour le déplacement des conteneurs  
22130 • Installations pneumatiques pour le transport des déchets  
22140 • Installations pour le déchargement des déchets  
22150 • Murs préfabriqués pour box de stockage  
22160 • Système de lavage des conteneurs à déchets  
22170 • Entretien et Services, reconditionnement des matériels  
**Véhicules, structures rapportées**  
22190 • Appareil à bras  
22200 • Camions-grues  
22210 • Châssis poids lourds  
22220 • Équipements, accessoires et pièces d'usure  
22230 • Remorques pour transport de déchets banals  
22240 • Systèmes de détection des éléments indésirables dans les conteneurs de déchets fermentescibles et déchets papier  
22250 • Systèmes de pesage pour conteneurs à déchets  
22260 • Systèmes d'élévation pour le déversement des conteneurs à déchets  
22270 • Systèmes d'identification pour conteneurs à déchets  
22280 • Transmission pour véhicules de collecte  
22290 • Véhicules de collecte (BOM à compartiment unique et compartiments multiples)  
22300 • Véhicules de collecte pour les conteneurs de produits dangereux  
22310 • Véhicules pour le transport des boues  
22320 • Véhicules-citernes avec dispositif d'aspiration (Hydrocureurs véhicules mixtes)  
22330 • Véhicules-citernes avec dispositif d'aspiration de déchets liquides (Hydrocureurs véhicules mixtes)  
22340 • Véhicules-citernes avec dispositif d'aspiration de déchets dangereux (Hydrocureurs véhicules mixtes)  
**NETTOYAGE - HYDROCURATION**  
**Machines**  
22370 • Aspirateurs mixtes à eau et poussière  
22380 • Auto laveuses  
22390 • Balayeuses - aspirantes  
22400 • Centrale d'aspiration  
22410 • Cryogénie (Nettoyage par)  
22420 • Déjections animales (Chiens, pigeons... matériel de collecte)  
22430 • Déneigement  
22440 • Haute pression (Nettoyeurs)

22450 • Très Haute pression (Nettoyeurs)  
22460 • Moquette (Nettoyeurs de)  
22470 • Pièces, fontaines, machines à laver (Nettoyage de)  
22480 • Robots  
22490 • Sanitaires mobiles / transportables  
22500 • Unité mobile d'aspiration industrielle  
**Petit matériel et accessoires**  
22520 • Brosse - Balais  
22530 • Chariots  
22540 • Vêtements de travail et de sécurité  
**Produits**  
22560 • Anti-graffiti (Produits)  
22570 • Désinfection (Produits de)  
22580 • Élimination de nuisibles (Dératisation...) (Produits de)  
22590 • Essuyage (Matière)  
22600 • Hygiène (Produits d')  
22610 • Nettoyage (Produits de)  
22620 • Protection (Produits de)  
22630 • Revêtement auto-nettoyants  
22640 • Graffiti (Matériels d'enlèvement de)  
**INGÉNIEUR-CONSEIL, BUREAU D'ÉTUDES, SOCIÉTÉ D'INGÉNIEURIE**  
22660 • Diagnostic - Audit  
22670 • Assistance à Maîtrise d'Ouvrage (AMO)  
22680 • Management de projet  
22690 • Etude de conception  
22700 • Ingénierie (maîtrise d'oeuvre)  
**SERVICES**  
22720 • Canalisations, curage, hydrocurage, dragage (Nettoyage des )  
22730 • Entreprises de propreté  
22740 • Informatique et logiciels  
22750 • Location de matériel  
22760 • Logistique, Collecte, Transport (Prestations de service)  
22770 • Voirie (Nettoisement et entretien de la)  
**TRAITEMENT DES DÉCHETS**  
**EQUIPEMENTS, MATÉRIELS ET PRODUITS**  
22800 • Centres de transferts (Matériels pour)  
22810 • Équarrissage (Matériels d')  
22820 • Déchèteries (Matériels pour)  
22830 • Déchets amiantés (Traitement des)  
22840 • Déchets d'activité de soin à risques infectieux (DASRI) (Traitement et élimination des)  
22850 • Eaux d'infiltration dans les décharges / Lixiviats (Traitement des)  
**Mise en décharge**  
22870 • Captage et utilisation des gaz  
22880 • Clôtures et filets de retenue anti-envol  
22890 • Drainage des eaux d'infiltration  
22900 • Engins mobiles (Compacteurs, niveleuses, matériels de TP...)  
22910 • Étanchéité (Matériels d'), membranes  
22920 • Nettoyage des pneus (Installation pour le)  
22930 • Recouvrement (Matériaux de)  
**Traitement biologique Compostage Fermentation**  
22950 • Additifs  
22960 • Aération, Arrosage (Matériel pour)  
22970 • Anaérobie (Traitement)  
22980 • Compostage (Équipements pour le)  
22990 • Désodorisation (Élimination et recyclage des déchets)

23000 • Ensachage  
**Traitement mécanique**  
23020 • Accessoires pour broyeurs (Marteau, couteaux, blindage, grille...)  
23030 • Broyeurs, pré broyeurs, trommel  
23040 • Concasseurs (à mâchoire, à percussion, à cône, à rouleau...)  
23050 • Cisailles  
23060 • Convoyeurs (Bandes transporteuses, tables de visite, trémies...)  
23070 • Cribles  
23080 • Enrubanneuse et ouvreuse de balles  
23090 • Fil de fer (Ligaturage, presse à déchets)  
23100 • Fils de fer pour balles  
23110 • Malaxeurs  
23120 • Manutention des déchets (Chargeurs, chariots téléscopiques...)  
23130 • Manutention des ferrailles (Grues, grappins...)  
23140 • Presses à balles (horizontales et verticales)  
23150 • Compacteurs (monobloc, poste fixe)  
23160 • Sécheurs  
23170 • Séparateurs à air  
23180 • Séparateurs magnétiques  
23190 • Séparateurs optiques  
23200 • Stockage (Armoires, bacs de rétention...)  
23210 • Triage (Installations de)  
**23220 • Traitement thermique (Valorisation, élimination)**  
23230 • Gazéification (Installations de)  
23240 • Incinérateurs pour déchets solides  
23250 • Incinérateurs pour déchets spéciaux  
23260 • Produits pour incinérateurs  
23270 • Lits fluidisés (Installations et dispositifs pour le traitement par)  
23280 • Pyrolyse (Installations et dispositifs pour le traitement par)  
23290 • Silos et cuves de stockage  
23300 • Thermolyse (Installations et dispositifs pour le traitement par)  
23310 • Traitement des émissions gazeuses  
23320 • Traitement des poussières, cendres et scories  
23330 • Vitriification/torches à plasma (Installation)  
**INGÉNIEUR-CONSEIL, BUREAU D'ÉTUDES, SOCIÉTÉ D'INGÉNIEURIE**  
23350 • Diagnostic - Audit  
23360 • Assistance à Maîtrise d'Ouvrage (AMO)  
23370 • Management de projet  
23380 • Etude de conception  
23390 • Ingénierie (maîtrise d'oeuvre)  
**SERVICES**  
23410 • Centre d'Enfouissement Technique (Exploitation et Gestion)  
23420 • Élimination (Prestations de service)  
23430 • Informatique et logiciels  
23440 • Laboratoires d'analyse, de Mesure et de Contrôle  
23450 • Recherche (Organismes de)  
23460 • Traitement et tri (Prestations de service)  
**RECYCLAGE - RÉEMPLOI - MATIÈRES ET MATÉRIAUX**  
**RECYCLAGE - RÉEMPLOI - RÉUTILISATION**  
23490 • Appareils à mercure (Récupération et valorisation)  
23500 • Appareils électriques et électroniques (Récupération et valorisation)  
23510 • Appareils réfrigérants usagés (Récupération et

valorisation)  
23520 • Bois (Récupération et valorisation)  
23530 • Boîtes aérosols (Récupération et valorisation)  
23540 • Boues de vernis et peinture (Récupération et valorisation)  
23550 • Caoutchouc et Matériaux synthétiques (Récupération et valorisation)  
23560 • Catalyseurs (Récupération et valorisation)  
23570 • Composites (Matériaux) (Récupération et valorisation)  
23580 • Construction (Matériaux de récupération et valorisation)  
23590 • Déchets spéciaux (Récupération et valorisation)  
23600 • Huile (Récupération et valorisation)  
23610 • Installations de filtrage usagées (Récupération et valorisation)  
23620 • Métaux / Ferraille (Récupération et valorisation)  
23630 • Papier / Cartons (Récupération et valorisation)  
23640 • Piles, batteries (Récupération et valorisation)  
23650 • Plastiques (Récupération et valorisation)  
23660 • Pneus (Récupération et valorisation)  
23670 • Sable (Récupération et valorisation)  
23680 • Solvants (Récupération et valorisation)  
23690 • Substances photochimiques (Récupération et valorisation)  
23700 • Systèmes d'entraînement  
23710 • Textiles (Récupération et valorisation)  
23720 • Tubes fluorescents (Récupération et valorisation)  
23730 • Déchets de chantier  
23740 • Véhicules hors d'usage  
23750 • Véhicules hors d'usage (Récupération et valorisation)  
23760 • Véhicules hors d'usage (pôts catalytiques)  
23770 • Véhicules hors d'usage (Matériels de dépollution)  
23780 • Verre (Récupération et valorisation)  
**23790 • ECO-MATÉRIAUX ET BIOMATÉRIAUX**  
**INGÉNIEUR-CONSEIL, BUREAU D'ÉTUDES, SOCIÉTÉ D'INGÉNIEURIE**  
23810 • Diagnostic - Audit  
23820 • Assistance à Maîtrise d'Ouvrage (AMO)  
23830 • Management de projet  
23840 • Etude de conception  
23850 • Ingénierie (maîtrise d'oeuvre)  
**SERVICES**  
23870 • Eco-organisme  
23880 • Informatique et logiciels  
23890 • Laboratoires d'analyse, de Mesure et de Contrôle  
23900 • Négoce de matières premières secondaires  
23910 • Production de matières premières secondaires (Prestations de service)  
23920 • Recherche (Organismes de)  
23930 • Valorisation (Prestations de service)  
**INSTRUMENTATION - MÉTROLOGIE - ANALYSE**  
**AIR**  
23960 • Centrale d'acquisition et d'exploitation des données (Systèmes de)  
23970 • Explosimétrie et détection des fuites  
23980 • Laboratoires mobiles  
23990 • Mesure de débit, vitesse, pression d'air  
24000 • Mesure des gaz dans l'environnement et à l'émission

24010 • Mesure des paramètres micrométéorologiques  
24020 • Mesure des particules et des aérosols  
24030 • Prélèvements et échantillonnage

#### BRUIT

24050 • Cartographie du bruit  
24060 • Contrôle du bruit et des vibrations  
24070 • Détection et analyse acoustique (Matériels de)  
24080 • Détection et analyse vibratoire (Matériels de)  
24090 • Isolation acoustique (Mesures de)  
24100 • Mesures acoustiques et vibratoires sur site et dans l’environnement

#### DÉCHETS

24120 • Biogaz (Analyse des)  
24130 • Déchets (Analyse et caractérisation des)  
24140 • Pesage et logiciels associés

#### EAU

24160 • Chromatographie  
24170 • Composés azotés (Analyse des)  
24180 • COT (Analyse de)  
24190 • DBO, DCO (Analyse de)  
24200 • Débit, niveau, pression, conductivité, métaux, oxygène, pH, turbidité, viscosité, etc. (Mesure de)  
24210 • Ecotoxicité (Test de)  
24220 • Kits d’analyse et matériels portables  
24230 • Paramètres biologiques (Analyse des)  
24240 • Photométrie (Matériels de)  
24250 • Prélèvement et échantillonnage (Matériels pour)  
24260 • Radio-relevé de compteurs  
24270 • Regards pour compteurs d’eau  
24280 • Spectrométrie  
24290 • Stations d’alerte et de surveillance  
24300 • Télé-relevé de compteurs

#### RISQUES

24320 • Analyse et Détection (Appareils d’)  
24330 • Surveillance (Equipement de)  
24340 • Toxicologie - Eco toxicologie - Analyse micro biologique  
24350 • Etudes et suivi de l’impact des pollutions sur la santé

#### SOLS

24370 • Hydrocarbures dans les sols (Analyse des)  
24380 • Métaux lourds dans les sols (ICP, etc.) (Analyse des)  
24390 • Sols et nappes phréatiques (Analyse des)

#### INGÉNIEUR-CONSEIL, BUREAU D’ÉTUDES, SOCIÉTÉ D’INGÉNIEURIE

24410 • Diagnostic - Audit  
24420 • Assistance à Maîtrise d’Ouvrage (AMO)  
24430 • Management de projet  
24440 • Etude de conception  
24450 • Ingénierie (maîtrise d’oeuvre)

#### QUALITÉ DE L’AIR - ODEURS - BRUIT (GESTION DE)

##### COMPOSÉS ODORANTS (TRAITEMENT ET DÉSODORISATION DE)

24480 • Adsorption (Procédés par)  
24490 • Adsorption (Procédés par)  
24500 • Biologiques (Traitements - Air)  
24510 • Brumisation (Haute et basse pression)  
24520 • Chimiques (Traitements)  
24530 • Concentration (Procédés de)  
24540 • Désodorisation (Produits de)  
24550 • Dispersion (Procédés de)  
24560 • Oxydation thermiques (Procédés de)  
24570 • Photocatalyse (Procédés par)

#### CONDITIONNEMENT

24590 • Concentration (Procédés de)  
24600 • Condensation (Procédés de)  
24610 • Conditionnement d’air, climatisation, régulation de l’hygrométrie  
24620 • Fumées (Conditionnement des)

#### COV (TRAITEMENT DES)

24640 • Adsorption (Procédés par)  
24650 • Biologiques (Traitements - Air)  
24660 • Cryogénie  
24670 • Oxydation (Procédés de)  
24680 • Photocatalyse (Procédés par)

#### GAZ ET FUMÉES (TRANSPORT ET ÉVACUATION DE)

24700 • Compresseurs, Pompes, Ventilateurs, Moteurs électriques, etc.  
24710 • Conduits, Cheminées  
24720 • Tours aéroréfrigérantes  
24730 • Prélèvement et dosage (Matériels de)  
24740 • Sécurité, protection contre les explosions  
24750 • Transport pneumatique (Installations de)

#### GAZ POLLUANTS (EQUIPEMENT ET PROCÉDÉS DE TRAITEMENT DES)

24770 • Absorption (Procédés par)  
24780 • Catalytiques (Traitements)  
24790 • Chimiques (Traitements)  
24800 • Photocatalyse (Procédés par)  
**MATIÈRES CONSOMMABLES D’ÉPURATION DE L’AIR**  
24820 • Adsorbant / charbon actif  
24830 • Catalyseurs  
24840 • Corps de garnissage  
24850 • Milieux de filtrage des poussières (Manches et poches filtrantes, média filtrants...)  
24860 • Produits d’absorption pour purificateurs de gaz d’échappement  
24870 • Produits pour la prévention des émissions : additifs, biocarburants

#### PARTICULES (TRAITEMENT ET DÉPOUSSIÉRAGE DE)

24890 • Brumisation (Haute et basse pression), séparateurs par voie humide  
24900 • Filtres biologiques  
24910 • Filtres pour cabine de peinture  
24920 • Laveurs biologiques  
24930 • Séparateurs électrostatiques  
24940 • Séparateurs par filtration  
24950 • Séparation mécanique (Dépoussiéreur centrifuges, vibrations, venturi, etc.)

#### QUALITÉ DE L’AIR INTÉRIEUR

24970 • Agents frigorigènes  
24980 • Aspirateurs et dépoussiéreur industriels  
24990 • Désinfection (Instruments et produits de)  
25000 • Filtration pour salles blanches  
25010 • Filtres moléculaires  
25020 • Photocatalyse (Procédés par)  
25030 • Ventilation

#### BRUIT

25050 • Recherche (Organismes de)  
25060 • Laboratoires d’Analyse, de Mesure et de Contrôle  
25070 • Bureaux d’études, Ingénieurs conseils en génie acoustique  
industriel et urbain en relation avec l’architecture  
25080 • Mesure et contrôle des zones de bruits et d’ambiance acoustique,modélisation

#### INGÉNIEUR-CONSEIL, BUREAU D’ÉTUDES, SOCIÉTÉ D’INGÉNIEURIE

25100 • Diagnostic - Audit  
25110 • Assistance à Maîtrise d’Ouvrage (AMO)  
25120 • Management de projet  
25130 • Etude de conception  
25140 • Ingénierie (maîtrise d’oeuvre)

#### SERVICES

##### Informatique et logiciels

25170 • Informatique et logiciels (Analyse, Mesure, Contrôle)  
25180 • Logiciels de calcul de dispersion atmosphérique et du transport

##### 25190 • Laboratoires d’analyse, de Mesure et de Contrôle

##### 25200 • Recherche (Organismes de)

#### RISQUES (PRÉVENTION ET GESTION)

##### 25230 • AMIANTE ET AUTRES POLLUTIONS PARTICULAIRES ( DÉTECTION ET TRAITEMENT DE L’)

##### 25220 • EQUIPEMENTS, MATÉRIELS ET PRODUITS

25240 • Antidéflagrants ATEX (Matériels)  
25250 • Antistatiques (Matériels)  
25260 • Appareils avertisseurs et d’alarme  
25270 • Armoires de sécurité  
25280 • Barrages flottants, systèmes d’obturation  
25290 • Décontamination (Matériels de)  
25300 • Sas de décontamination  
25310 • Décontamination et Stérilisation des salles blanches  
25320 • Dépollution / Décontamination des bâtiments  
25330 • Foudre, équipements de prévention et de protection (Paratonnerre, détecteur local...)  
25340 • Incendie (Equipements de lutte contre l’)  
25350 • Prévention contre l’incendie et l’explosion (Arrête-flamme, événements etc.) (Matériels de)  
25360 • Produits absorbants  
25370 • Protection contre le bruit (Equipements de)  
25380 • Protection contre les effets de l’explosion (Installation de)  
25390 • Protection des personnes contre les chutes de hauteur (Système de)  
25400 • Protection respiratoire (Appareils de)  
25410 • Rétention, protection contre les débordements, les inondations...

(Matériels, bacs, produits de)

25420 • Secours (Equipements de)  
25430 • Signalétique et équipement de sécurité  
25440 • Unité mobile d’adduction d’air respirable  
25450 • Ventilation (Equipements de)  
25460 • Vêtements et accessoires de protection et de soins (Vêtements, gants, masques, laves-yeux...)

##### Bruit et vibration

Traitement des nuisances sonores

25490 • Correction acoustique (Matériel de)  
25500 • Insonorisation à la source (Cabines, capots, amortissage des vibrations, etc.) (Matériels)  
25510 • Isolants et absorbants (Matériels)  
25520 • Murs et panneaux antibruit, Écrans routiers  
25530 • Silencieux (Machines et appareils), Réducteurs de bruits

Traitement des vibrations

25550 • Antivibration (Machines et appareils)  
25560 • Matériaux antivibratoires  
25570 • Informatique et logiciels

##### Radioactivité

25590 • Appareils de mesure, de contrôle et de protection  
25600 • Décontamination / Démantèlement (Équipements de)  
25610 • Déchets radioactifs (Équipements de traitement et élimination des)  
**Milieux naturels et marins**  
25630 • Absorbants industriels, matériels et produits de traitement  
25640 • Barrages flottants  
25650 • Marées noires, Pollution par les hydrocarbures (Equipements pour lutter contre les)  
25660 • Pollution marine (Matériels de support pour la mesure de la)  
25670 • Pollutions accidentelles (Matériels et procédés de lutte contre les)  
25680 • Prévention des pollutions accidentelles de l’eau : cuves de stockage, bassin de rétention, etc (Matériels pour la)

#### SERVICES, INGÉNIEURIE, ÉTUDES ET CONSEILS

25700 • Assurances  
25710 • Audit et diagnostic, Expertise  
25720 • Certification, Normalisation et Labellisation  
25730 • Etudes réglementaires  
25740 • Etudes et dossiers réglementaires ICPE (Prestations)

##### Études et Conseils

25760 • Déchets radioactifs (Traitement et élimination des)  
25770 • Décontamination / Démantèlement (Prestations de)  
25780 • Hygiène / Santé  
25790 • Radioactivité (Laboratoires d’Analyse, de Mesure et de Contrôle de la)  
25800 • Risques géotechniques (Prévention des)  
25810 • Risques industriels (Prévention des)  
25820 • Risques naturels (Prévention des)  
25830 • Risques professionnels (Prévention des)  
25840 • Secours  
25850 • Sécurité  
25860 • Toxicologie / Eco toxicologie / Analyse micro biologique  
25870 • Urgence (Gestion des situations d’)  
25880 • Formation  
25890 • Informatique et logiciels  
**Milieux naturels et marins**  
25910 • Études et Aménagements paysagers  
25920 • Location de matériel (Protection et aménagement de l’environnement littoral et marin)  
25930 • Protection du Patrimoine Culturel  
25940 • Protection et aménagement des milieux naturels (Réserves, Montage, Forêt)  
25950 • Relations PDU - environnement  
25960 • Recherche en radioactivité  
25970 • Recherche (Organismes et laboratoires de)

## SITES ET SOLS POLLUÉS

### EQUIPEMENTS, MATÉRIELS ET PRODUITS

26000 • Garnitures et revêtements  
26010 • Autres équipements ou produits pour le traitement des sols  
26020 • Echantillonneurs (Gaz du sol, eau du sol, sol)  
26030 • Outils de géophysique  
26040 • Pompes de sondes d'injection  
26050 • Sondage et forage (Machines et outils)  
26060 • Terrassement et stabilisation (Techniques de)

### SERVICES

26080 • Diagnostic - Audit  
26090 • Assistance à Maîtrise d'Ouvrage (AMO)  
26100 • Management de projet  
26110 • Etude de conception  
26120 • Ingénierie (maîtrise d'oeuvre)

### Sol in situ (Traitement du)

26200 • Biologique (Traitement)  
26210 • Confinement, isolation (Traitement de)  
26220 • Physico chimique (Traitement)  
26230 • Phytoremediation  
26240 • Thermique (Traitement)  
26260 • Biologique (Traitement)  
26270 • Confinement, isolation (Traitement de)  
26280 • Physico chimique (Traitement)  
26290 • Thermique (Traitement)

## ENERGIE

### ÉNERGIES RENOUVELABLES (FOURNITURE ET PRODUCTION DE)

26320 • Aérothermie  
26330 • Éolienne (énergie)  
26340 • Géothermique (énergie)  
26350 • Hydraulique (énergie)  
26360 • Marines (énergie)  
26370 • Piles à combustibles  
26380 • Pompes à chaleur  
26390 • Solaire photovoltaïque  
26400 • Solaire thermique

### VALORISATION ÉNERGÉTIQUE

#### Valorisation énergétique des déchets

26430 • Biomasse et biotechnologies  
Bois énergie  
26450 • Chaudières / Chaufferies  
26460 • Pellets  
Biogaz  
26480 • Moteurs  
26490 • Collecte, approvisionnement  
Prétraitement des matières entrantes  
26510 • Pesage, dosage  
26520 • Stérilisation  
Méthanisation  
26540 • Constructeur d'unité de méthanisation  
26550 • Bureaux d'étude - montage de projets  
Valorisation énergétique  
26570 • Cogénération  
26580 • Stockage du gaz  
26590 • Injection, compression, odorisation

26600 • Chaudière  
26610 • Séparation  
26620 • Bio GNV  
Digestats  
26640 • Traitement  
26650 • Compostage  
26660 • Retour au sol

### ÉNERGIES CONVENTIONNELLES (PRODUCTION DE)

#### 26680 • Chaudières et fours (et co-combustion)

#### 26690 • Echangeurs, convecteurs

#### Entretien / Manutention

26710 • Systèmes de protection  
26720 • Lubrifiants  
26730 • Groupes électrogènes  
26740 • Production de froid  
26750 • Production de gaz  
26760 • Production de vapeur  
26770 • Production d'énergie électrique  
26780 • Production et traitement d'air comprimé  
26790 • Turbines (et cycle combiné)  
26800 • Moto réducteurs / variateurs de fréquence

### INGÉNIEUR-CONSEIL, BUREAU D'ÉTUDES, SOCIÉTÉ D'INGÉNIERIE

26820 • Diagnostic - Audit  
26830 • Assistance à Maîtrise d'Ouvrage (AMO)  
26840 • Management de projet  
26850 • Etude de conception  
26860 • Ingénierie (maîtrise d'oeuvre)

### SERVICES

#### 26880 • Enfouissement des lignes aériennes (BT, HT, THT)

#### 26890 • Fournisseur d'énergies issues d'ENR

#### Fournisseur d'énergie conventionnelle

26910 • Conception, mise en oeuvre  
26920 • Etudes de faisabilité  
26930 • Exploitation  
26940 • Informatique et logiciels  
26950 • Installation et contrôle des réseaux (gaz, électricité, etc), Planification

### EFFICACITÉ ÉNERGÉTIQUE ET LUTTE CONTRE LES GAZ À EFFET DE SERRE

#### EFFICACITÉ ÉNERGÉTIQUE

26990 • Eclairage (hors urbain)  
27000 • Electronique de puissance  
27010 • Indicateur d'efficacité énergétique  
27020 • Mesure, comptage, contrôle  
27030 • Solutions d'automatisation  
27040 • Technologies d'information pour salles de contrôle

#### GAZ À EFFET DE SERRE (LUTTE CONTRE LES)

27060 • Captage et Stockage de CO2  
27070 • Matériel et équipement de lutte contre les GES  
27080 • Technologies de réduction des émissions de CO2  
INGÉNIEUR-CONSEIL, BUREAU D'ÉTUDES, SOCIÉTÉ D'INGÉNIERIE  
27100 • Diagnostic - Audit  
27110 • Assistance à Maîtrise d'Ouvrage (AMO)  
27120 • Management de projet  
27130 • Etude de conception  
27140 • Ingénierie (maîtrise d'oeuvre)

### SERVICES

27160 • Bilan Carbone  
27170 • Bureaux d'études pour la modélisation et pour la lutte contre l'effet de serre

27180 • Compensation  
27190 • Mécanismes de Développement Propre (MDP, MOC, JI)  
27200 • Informatique et logiciels  
27210 • Recherche (Organismes et laboratoires de)

## AMÉNAGEMENT URBAIN ET MOBILITÉ

### 27230 • ECLAIRAGE URBAIN

### 27240 • MOBILIER URBAIN

#### INFRASTRUCTURE

27260 • Voirie

27270 • Espaces verts

#### TRANSPORT ET MOBILITÉ

27290 • Agro-carburants  
27300 • Carburants de substitution  
27310 • Énergie dans les transports  
27320 • Hydrogène (Utilisation de l')

#### Motorisation

27330 • Modes de déplacements alternatifs (Vélo...)  
27350 • GNV  
27360 • Moteur hybride  
27370 • Moteur électrique  
27380 • Moteur à combustion  
27390 • Pots catalytiques (Matériaux et accessoires pour)

#### INGÉNIEUR-CONSEIL, BUREAU D'ÉTUDES, SOCIÉTÉ D'INGÉNIERIE

27400 • Transport collectif  
27410 • Transport des marchandises  
27420 • Transports de carburants  
27430 • Véhicules à basse consommation  
27440 • Véhicules électriques  
27450 • Véhicules hybrides  
27460 • Véhicules utilisant le GNV, le GPL

#### INGÉNIEUR-CONSEIL, BUREAU D'ÉTUDES, SOCIÉTÉ D'INGÉNIERIE

27480 • Diagnostic - Audit  
27490 • Assistance à Maîtrise d'Ouvrage (AMO)  
27500 • Management de projet  
27510 • Etude de conception  
27520 • Ingénierie (maîtrise d'oeuvre)

### SERVICES

27540 • Aide à la mobilité  
27550 • Géolocalisation  
27560 • Plans de déplacements (Conception et Mise en oeuvre)

## BIODIVERSITÉ ET MILIEUX NATURELS

### GÉNIE ÉCOLOGIQUE, BIODIVERSITÉ ET ECOSYSTÈMES

#### Equipements, matériels et produits

27660 • Fournitures et matériaux (géofiles, semences, plantes...)  
27670 • Equipements et matériels (grues adaptées aux travaux en zones humides ou cours d'eau...)

#### Etudes et conseils

27690 • Assistance à maîtrise d'ouvrage  
27700 • Autorités administratives et réglementaires, autres établissements publics  
27710 • Certification, évaluation et contrôle  
27720 • Communication, concertation, médiation et animation

27730 • Conseil en biodiversité  
27740 • Coordination biodiversité  
27750 • Diagnostics, études, cadrage  
27760 • Pôles de compétitivités  
27770 • Recherche (Organismes de)  
27780 • Suivi et gestion  
Travaux de génie écologique  
27800 • Maîtrise d'oeuvre  
27810 • Exécution de travaux

### Océan et littoral

#### Equipements, matériels et produits

27840 • Absorbants industriels, matériels et produits de traitement  
27850 • Aménagement des fronts de mer  
27860 • Aménagement et nettoyage des fonds sous-marins  
27870 • Analyse - Mesure - Contrôle (Matériels d')

27880 • Barrages flottants  
27890 • Eco-matériaux, Éco-produits, Matières premières de substitution (Fournisseurs et distributeurs)  
27900 • Entretien (Matériels et équipements d')

27910 • Érosion côtière (Matériels et procédés de lutte contre l')

27920 • Gestion des déchets  
27930 • Informatique et logiciels  
27940 • Marées noires, Pollution par les hydrocarbures (Equipements pour lutter contre les)  
27950 • Nettoyage des plages (Equipements de)  
27960 • Pollution marine (Matériels de support pour la mesure de la)  
27970 • Pollutions accidentelles (Matériels et procédés de lutte contre les)  
27980 • Prévention des pollutions accidentelles de l'eau : cuves de stockage, bassin de rétention, etc (Matériels pour la)

27990 • Surveillance et gestion de la qualité des eaux et des eaux de baignade  
28000 • Terrassement et stabilisation (Techniques de)  
28010 • Travaux subaquatiques  
Services, études et conseils  
28030 • Bureau d'étude et de conseil pour la gestion et l'aménagement du littoral  
28040 • Études et Aménagements paysagers  
28050 • Gestion intégrée des zones côtières  
28060 • Location de matériel (Protection et aménagement de l'envir. littoral et marin)  
28070 • Protection et aménagement de l'environnement littoral et marin  
28080 • Protection de la biodiversité

AUTRES PRODUITS ET SERVICES  
PRODUITS RESPONSABLES ET BIO-PRODUITS  
28110 • Alimentation, restauration  
28120 • Centrale de référencement  
28130 • Communication, Événementiel  
28140 • Consommables et entrants  
28150 • Emballage  
28160 • Fournitures de bureau, accessoires  
28170 • Handicap (équipements, services)  
28180 • Impression, documentation  
28190 • Mobilier

28200 • Objets promotionnels, cadeaux d'affaires

28210 • Sanitaires écologiques

28220 • Textiles, accessoires

#### SERVICES

28240 • Analyse de Cycle de vie, Bilans écologiques

28250 • Cabinet d'avocat, Droit de l'environnement

28260 • Communication environnementale

28270 • Écoconception, Éco-produits

28280 • Écologie industrielle

28290 • Insertion, Formation, Recrutement

28300 • Salons professionnels et/ou conférences

28310 • Tourisme, loisirs

28320 • Veille juridique, technique et technologique

28330 • Zones d'intérêt écologique

28340 • Zones industrielles, parc

#### INSTITUTIONS, FINANCE, RECHERCHE, FORMATION

##### INSTITUTIONNELS

28370 • Administrations

28380 • Agences de développement

28390 • Aide à l'implantation d'Entreprises, accompagnement de projets d'entreprises

28400 • Associations et fondations

28410 • Collectivités territoriales

28420 • Etablissements et Services Publics

28430 • Organisme consulaire

28440 • Organismes internationaux

28450 • Organismes professionnels

28460 • Pôles de compétitivité, Clusters, Grappes d'entreprises

##### Finance

28480 • Analyses et études économiques

28490 • Assurances

28500 • Banques / Capital risques / Financement

28510 • Délégations commerciales et représentations étrangères

28520 • Eco-investissements

28530 • Economie solidaire et équitable

##### RECHERCHE - DÉVELOPPEMENT

28550 • Organisme de recherche, centres et laboratoires

28560 • Pôles de compétitivité, Clusters, Grappes d'entreprises

28570 • Pôles éco-industriels

28580 • Technopôle

##### INFORMATION - FORMATION

28600 • Enseignements : universités, écoles d'ingénieurs...

28610 • Organismes de formation

28620 • Presse, Édition, littérature, documentation, revues et magazines