



**QUELLES ÉCO-SOLUTIONS POUR  
AMÉLIORER VOTRE OFFRE  
TOURISTIQUE EN RÉGION  
PROVENCE-ALPES-CÔTE D'AZUR?**

**GUIDE DES BONNES PRATIQUES  
POUR L'ÉCO-TOURISME**

CRÉDIT PHOTO :  
REFUGE DU VISO, PNR QUEYRAS

Ce catalogue est édité dans le cadre  
du contrat de filière écotourisme

## NOTRE ÉVÉNEMENT

Une session plénière, 4 ateliers thématiques et des rencontres individuelles ciblées ont permis un gain de connaissances en termes d'éco-tourisme et de dispositifs de financement ainsi que l'identification de nouveaux contacts qualifiés.

Ainsi, sur la région Provence-Alpes-Côte d'Azur le webinaire et les rencontres b2B visent à mettre en relation les professionnels du tourisme (hébergeurs, restaurateurs, gestionnaires de sites, guides touristiques, agences touristiques...) et les entreprises porteuses d'éco-solutions (matériaux, services, systèmes ou autres solutions) dans différents domaines (eau, énergie / efficacité énergétique, déchets et biodiversité / préservation des ressources). Cela a pour but d'améliorer votre offre touristique et de bénéficier des possibilités financières proposées dans le cadre du plan France relance et du Fonds tourisme durable de l'ADEME.

Cet évènement avait 6 objectifs clés :

- rencontrer des partenaires, des financeurs et des clients.
- découvrir des éco-solutions pour améliorer votre offre touristique.
- engager son entreprise vers une réduction de son impact environnemental.
- préparer des achats ou des projets éco-responsables.
- rencontrer des porteurs de solutions durables et des professionnels du tourisme.
- s'informer sur les possibilités financières proposées, notamment dans le cadre du plan France relance et du Fonds tourisme durable de l'ADEME.

## FINANCEURS ET CLUSTERS PARTENAIRES

### ORGANISÉ PAR



Depuis 1996, le Cluster Éa éco-entreprises a pour missions d'accompagner les éco-entreprises régionales dans les différentes étapes de leur parcours de croissance et favoriser notamment l'émergence de solutions et de services innovants visant à comprendre, mesurer, prévenir, limiter l'impact des activités humaines sur l'environnement.

[SITE INTERNET D'ÉA ÉCO-ENTREPRISES](#)

Le pôle de compétitivité Capenergies facilite l'émergence de projets innovants et accompagne leur financement et développement pour accélérer la Transition Énergétique dans les territoires. Il intervient au bénéfice des filières énergétiques décarbonées et de ses membres implantés en Provence-Alpes-Côte d'Azur, Corse, Guadeloupe, Île de la Réunion ainsi qu'en Principauté de Monaco.



[SITE INTERNET DE CAPENERGIES](#)



L'association EnvirobatBDM accompagne les collectivités, les bailleurs et les promoteurs de Provence-Alpes-Côte d'Azur afin d'améliorer la qualité environnementale de leurs opérations de construction, réhabilitation ou aménagement. Elle rassemble des acteurs interprofessionnels issus de tous les corps de métier du bâtiment et de l'aménagement, maîtres d'ouvrage, maîtres d'œuvre et entreprises de réalisation notamment.

[SITE INTERNET D'ENVIROBATBDM](#)

La région Provence-Alpes-Côte d'Azur est riche en parcs naturels régionaux. Il existe 9 parcs naturels régionaux: Alpilles, Baronnies Provençales, Camargue, Luberon, Mont-Ventoux, Préalpes d'Azur, Queyras, Sainte-Baume et Verdon.

[SITE INTERNET DES PARCS NATURELS RÉGIONAUX](#)

**PARCS NATURELS RÉGIONAUX**  
de Provence-Alpes-Côte d'Azur

# FINANCEURS



Éa éco-entreprises est partenaire du projet finMED. Les résultats majeurs implémentés par ce projet en région Provence-Alpes-Côte d'Azur visent à mettre en place un accompagnement innovant et durable des clusters pour aider les entreprises vertes à faire financer leur projet d'innovation

[PLUS D'INFORMATIONS SUR LE PROJET INTERREG MED](#)

Capenergies est partenaire du projet GREENinMED, financé par le programme européen ENI CBC MED, qui vise à favoriser l'innovation durable à destination des hébergements touristiques en Méditerranée, et les aide en particulier à être plus efficaces dans leurs consommations d'eau et d'énergie.

[PLUS D'INFORMATIONS SUR LE PROJET GREENINMED](#)



L'ADEME est un établissement public sous la tutelle du ministère de la Transition écologique et du ministère de l'Enseignement supérieur, de la Recherche et de l'Innovation.

Dans le cadre du Plan de relance, l'Etat a confié environ deux milliards d'euros à l'ADEME sur la période de 2020 à 2022. Le défi pour l'Agence est de déployer rapidement ces fonds en soutenant économiquement les initiatives environnementales. Le Plan de relance opéré par l'ADEME porte principalement sur les thématiques suivantes : décarbonation de l'industrie, déploiement de l'hydrogène renouvelable bas carbone, recyclage des plastiques et l'économie circulaire, dépollution pour la reconversion des friches, démarches écologiques des TPE-PME et tourisme durable.

[SITE INTERNET DE L'ADEME](#)

AVEC LE SOUTIEN DE



L'économie touristique pour la région Provence Alpes côte d'Azur, c'est 10 % des emplois de la région, 143 000 emplois non délocalisables et 13 % du PIB régional.

La Région agit à travers notamment son plan climat « une cop d'avance » et les évolutions du Schéma régional de développement touristique prennent en compte celui-ci : bonification des aides aux congrès et à la rénovation de l'hébergement touristiques pour les travaux permettant d'améliorer la gestion environnementale au sein des établissements, mise en place d'un contrat de filière écotourisme. Dans le cadre de ce contrat, l'événement « apporteurs de solutions environnementales pour les professionnels du tourisme » du 25 juin 2021 contribue de manière opérationnelle à soutenir les initiatives des entreprises du tourisme.

[PLUS D'INFORMATIONS SUR L'AIDE À L'HÉBERGEMENT TOURISTIQUE](#)



# 4 THÉMATIQUES

DÉCHETS

EAU

BIODIVERSITÉ &  
PRÉSERVATION DES  
RESSOURCES

ÉNERGIE ET EFFICACITÉ  
ÉNERGÉTIQUE

# GUIDE DES BONNES PRATIQUES POUR L'ÉCO-TOURISME



## ▷ VOTRE SOLUTION

Du mobilier et des infrastructures urbains **éco-conçus localement**, nécessitant un faible entretien, anti graffitis, résistant aux intempéries et au sel marin. les produits carbon blue :

- répondront aux **manques** d'infrastructures pour les personnes à mobilité réduite (rampes d'accès, table spécifique...)
- **amélioreront** les infrastructures urbaines (tables, bancs, potagers, murs végétaux...)
- **augmenteront** les espaces de tri (poubelles, compostage...)
- proposeront des espaces **communs** (parcours sportifs, jeux pour enfants...)

## CONTACT



**STÉPHANE TESTA**  
[contact@carbonblue.org](mailto:contact@carbonblue.org)  
 07 86 84 28 41  
[www.carbonblue.fr](http://www.carbonblue.fr)

## ▷ RÉFÉRENCES / CLIENTS

Nous lançons cet été une plateforme de e-commerce dédiée aux produits en plastique recyclé nous avons signé avec des sponsor pour le lancement des ateliers avec cma cgm et décathlon. Des discussions sont en cours avec eco tank, bic et la poste.

Partenariats pour la fourniture de produits semi-finis : mp industries, govaert, le pavé

## ▷ ASSAINISSEMENT ÉCOLOGIQUE

Eau2ca propose des solutions pour l'assainissement écologique. Nos choix apportent des nombreux avantages:

- Limiter la consommation d'eau
- Solutions simples d'installation et d'entretien
- Des options de réutilisation des matières
- Des installation pour des environnements variés
- Des solutions sur notre web-site.

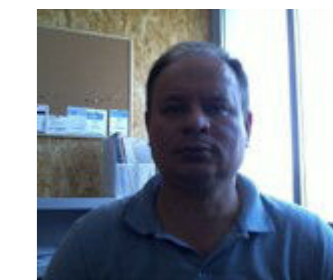
Quelques exemples : Toilettes sèches à séparation, Toilettes à incinération, phyto-épuration, filtres à eaux grises, pédo-épuration, etc.



## ▷ ONE'S TRIP / POUR UNE LOCATION SAISONNIÈRE

One's Trip est un constructeur en bois situé à la Brillanne. A la demande d'un client il a conçu un Tiny House pour la location saisonnière. Eau2ca à équipé le logement mobile avec un système d'assainissement écologique (toilette écologique à compost et filtre à eaux grises)

## CONTACT



**CHARLES BUTAC**  
[charles@eau2ca.fr](mailto:charles@eau2ca.fr)  
 06 24 05 03 77  
[www.eau2ca.fr](http://www.eau2ca.fr)



## ▷ VOTRE SOLUTION

**Le mobilier d'extérieur** : une solution durable pour le recyclage des déchets plastiques. MP INDUSTRIES conçoit, fabrique et distribue des équipements réalisés à partir d'un matériau innovant : **le Recyclène**. Qui est réalisé exclusivement à partir de déchets plastiques.

- ne nécessite aucun entretien (coloration dans la masse, ...)
- conforme aux obligations décret 3R - art 7 de loi AGEC
- 100% français, conception et fabrication
- et recyclable en fin de vie

Pour les aménagements d'espaces collectifs extérieurs : bancs et fauteuils, corbeilles simples et de tri, jardinières, tables pique-nique, parcours sportifs, panneaux, cache-conteneurs, espaces sanitaires canins,...

Cette solution permet non seulement de limiter l'impact des déchets plastiques en les recyclant, mais également allonge la durée de vie et limite les couts d'entretien des matériels installés.

## CONTACT



**CHRISTOPHE TESTA**  
c.testa@mpindustries.fr  
06 23 14 17 12  
[www.mpindustries.fr](http://www.mpindustries.fr)

## ▷ RÉFÉRENCES / CLIENTS



Marseille - 13



Mandelieu la Napoule - 06



Cavalaire - 83



St Chamas - 13



Flesselles - 80



Coudoux - 13

## ▷ TRAITEMENT ET VALORISATION DES BIODÉCHETS

Nous commercialisons des déshydrateurs thermiques de biodéchets. Cette solution innovante existe en Corée depuis plus de 20 ans. Ces machines réduisent les biodéchets de 80% (100kg frais = 20 kg secs) en les transformant en une matière sèche, hygiénisée, sans odeur et valorisable.

Nous proposons également la collecte et la valorisation de ce séchât pour en faire un engrais destiné à l'agriculture.

Grâce à notre solution, vous entrez dans l'économie circulaire tout en réduisant les coûts liés aux biodéchets, votre impact carbone et les risques sanitaires.



## ▷ RÉFÉRENCES / CLIENTS



## CONTACT



**BLANC LUDVINE**  
ludvine.blanc@valwast.com  
06 27 07 55 39  
[www.valwast.com](http://www.valwast.com)

## ▷ VOTRE SOLUTION

**Les fontaines éco-responsables :** solution zéro déchet plastique, vers la fin des contenants à usage unique.

Fontaineo conçoit des fontaines et îlots de fraîcheur reliés au réseau d'eau local

- Fabrication 100% française
- Habillage entièrement personnalisable, support de communication et de sensibilisation
- Une eau de qualité, filtrée, sécurisée, distribution sans contact
- Distribution d'eau plate, fraîche, pétillante
- Distribution offerte, limitée (badge) ou payante (CB sans contact, monnayeur)

**Fontaines extérieures, intérieures, encastrables :** permettent d'inciter à l'usage de la gourde et de limiter les déchets plastiques :

- Une fontaine, c'est 50 000 bouteilles en plastique économisées par an, soit 20 tonnes de pétrole et 20 tonnes de CO2 en moins

## ▷ RÉFÉRENCES / CLIENTS



Cagnes-sur-Mer - 06



Arles - 13



Port du Cap d'Ail - 06



## ▷ REUSE : FILTRATION DÉSINFECTION DE L'EAU

1. La société UVOJI a mis au point un système électrique qui filtre et désinfecte en LED UV l'eau de bord. Ainsi notre consommation est divisé par 4 et peut aller jusqu'à 8.
2. Nous rajoutons un second système qui mesure la qualité de l'eau de bord (même système que celui utilisé pour contrôler la qualité de l'eau potable au robinet en France).
3. Faréa sera aussi la première entreprise touristique, proposant à ses clients-touristes la possibilité d'agir directement sur la faune et flore marine. Grâce à nos scaphandres basse pression, et aux missions qui seront mises au point avec les spécialistes des écosystèmes (ou cabinet scientifiques).



## ▷ RÉFÉRENCES / CLIENTS



Farea F2C-Extended



## CONTACT



**Guilbaut Agnès**  
[a.guilbaut@fontaineo.fr](mailto:a.guilbaut@fontaineo.fr)  
 07 49 00 73 96.  
[www.fontaineo.fr](http://www.fontaineo.fr)

## CONTACT



**CHRISTOPHE ROI**  
[info@farea.fr](mailto:info@farea.fr)  
 07 81 84 61 15  
[www.farea.fr](http://www.farea.fr)



## ▷ RECYNOV

La Gamme RECYNOV de NEREUS est une solution innovante permettant une réduction du volume des boues et une réutilisation des eaux usées in situ.

NEREUS permet ainsi à ses clients de se préparer et d'agir face au changement climatique, en alliant l'écologie et l'économie.

Leader de la filtration dynamique, NEREUS permet aux établissements touristiques de réduire leur consommation d'eau (Réutilisation des eaux usées), leurs émissions de CO2 (Réduction des camions de curage) donc de faire des économies et de l'écologie.

Soutenu par



## CONTACT



**GUILLAUME NOURRIT**  
guillaume.nourrit@nereus-water.com  
06 15 58 60 51  
www.nereus-water.com

## ▷ RÉFÉRENCES / CLIENTS



Réutilisation des eaux usées en camping

70 m<sup>3</sup>/j, soit 12 000 m<sup>3</sup>/an de prélèvement en moins sur la nappe phréatique

Conteneur de 40 pieds en bordure immédiate de bungalows et pelouses :

- Absence d'odeur
- Absence de bruit
- Exploité à distance



## ▷ RÉFÉRENCES / CLIENTS

- Camping Paradis Robinson à Marseillan plage
- Camping Paradis Domaine Oyat à Le Fenouiller
- Camping Paradis La Ferme Erromardie à Saint-Jean-de-Luz
- Flower Camping Le Rompval à Mers-Les-Bains
- Flower camping le Rochelongue à Agde
- Flower Camping Le Fou du Roi à Lansargues
- Flower Camping Altéa à Vic-La-Gardiole
- Camping Les Pommiers à Sotteville-Sur-Mer
- Camping Des Peupliers à Ambon
- Camping de la Torche à Plomeur
- Camping Frédéric Mistral à Castellane
- Camping Les pinèdes de la Caillauderie à Saint-Jean-De-Monts
- Camping La Mouette Cendrée à Saint-Vincent-Du-Jard
- Camping du Bugeau à Pornichet
- Camping de la Plage à Marck
- Camping Les Evoiches à Marchiennes
- Camping Municipal Parc Priol à Arradon

## ▷ VOTRE SOLUTION

Eddo.camp est une colonne de douche anti-gaspillage qui réduit la consommation d'eau chaude dans les sanitaires collectifs en :

1. Contrôlant l'accès aux douches grâce à un bracelet RFID
2. Régulant la durée et le nombre de douches par jour

Autonome en énergie, Eddo.camp est simple d'installation; sur tout support.

Suivez et maîtrisez votre consommation en temps-réel sur notre plateforme web!

## CONTACT



**PIERRE SCHMITT**  
pierre.schmitt@eddo.io  
06 68 07 55 32  
www.eddo.io



## ▷ VOTRE SOLUTION

### Système innovant de traitement et recyclage des eaux usées

- Répond aux normes de rejets les plus strictes
- Permet de réutiliser l'eau (NSF/ANSI 350) : 250 fois plus stricte que la norme eau de baignade



- Performances exceptionnelles d'élimination  
99,9999% des bactéries, virus, 99,8% MES, 99,4% DBO5, 97% DCO, 98% Azote
- Eau 100% réutilisable  
Traite les eaux grises, noires ou de process
- Ecologique, 0 produit chimique
- Préserve les écosystèmes et l'environnement

Un système modulaire et polyvalent

## ▷ RÉFÉRENCES / CLIENTS

### Port de Sète

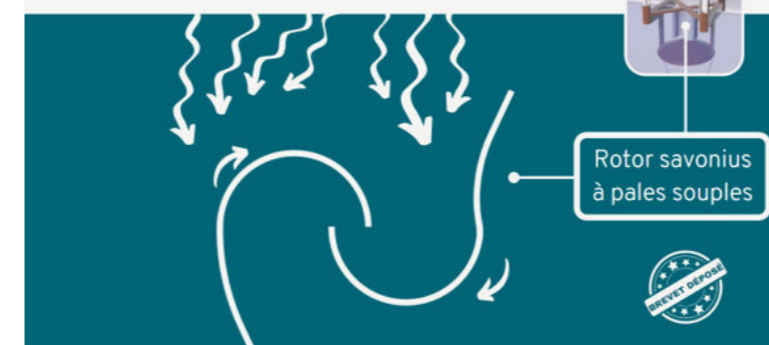
Base de vie en containers aménagés ~200 personnes/jour

- ✓ Traitement et réutilisation de 100% de l'eau sur place
- ✓ Consommation d'eau limitée
- ✓ 100% de containers recyclés
- ✓ Pas de fondations lourdes, pas d'usage de béton
- ✓ Déploiement rapide
- ✓ Extension ou déplacement possible du site
- ✓ Bardage bois et intégration paysagère possible



## ▷ VOTRE SOLUTION

### Notre innovation



Rotor savonius à pales souples

BREVET DÉPOSÉ

Une Hydrolienne à forte valeur ajoutée environnementale

PERFORMANCE



+ 40 à 50% de rendement

IMPACT



SIMPLICITÉ



## ▷ RÉFÉRENCES / CLIENTS



## CONTACT



DR ROMAIN SALZA  
r.salza@acqua.eco  
06 76 20 90 36  
www.acquaecologie.fr

## CONTACT



Stephan Guignard  
stephan@vhquatrevingtneize.com  
06 60 79 53 52  
www.vhquatrevingtneize.com

# Blue

## ▷ VOTRE SOLUTION

Vous en avez marre des produits ménagers toxiques emballés dans du plastique à usage unique ?

Blue transforme un concentré naturel (sel/vinaigre/colorant) et l'eau du robinet en un produit ménager multisurface détergent virucide certifié (EN14476 en 30 secondes) zéro déchets zéro danger.

La meilleure partie ? Vous allez en plus faire des économies !



## CONTACT



**Damien Oursel**  
damien@blue.how  
06 67 49 73 62.  
[www.blue.how](http://www.blue.how)

## ▷ RÉFÉRENCES / CLIENTS

1. Microcrèches : Nurséa, Petites Pousses, UB4Kids
2. Divers : LOSC (club de foot) via société de ménage Cleaning Bio, salles de Yoga, de sport, etc.
3. Divers gîtes, maisons d'hôtes, hôtels et restaurants
4. Particuliers



## ▷ VOTRE SOLUTION

Eco-lodge éco-sourcées ; EnR ; piscine naturelle ; retraitement des eaux ; jardin en permaculture ; vélos électriques en libre service ; bornes de recharges pour véhicules électriques...

GREEN DAYS propose un tourisme durable qui allie confort et responsabilité environnementale. À titre d'exemple, par rapport à un bâtiment en béton avec isolants synthétiques, 100 m2 de bâtiment passif RAINBOW ECOSYSTEM construit avec des Ekoblocks, c'est

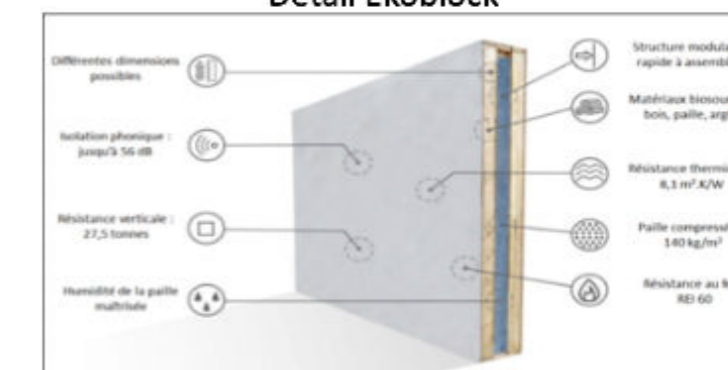
jusqu'à 20 tonnes de CO2 émises en moins, 10 fois moins d'eau douce consommée, jusqu'à 50 tonnes de déchets en moins, énergie pour chauffage/climatisation < 15 kWh/m2/an, énergie grise : 0,26 kWh/m3. La filière d'écoproduits agricoles issus de la paille de riz portée par l'association LES CHAMPS DE TRAVERSE est économiquement viable et durable pour assurer une construction sécurisée et pérenne et les ressources en matériaux bio-sourcés nécessaires.



## ▷ RÉFÉRENCES / CLIENTS



Projet « flagship » du Rayol Canadel  
Détail Ekoblock



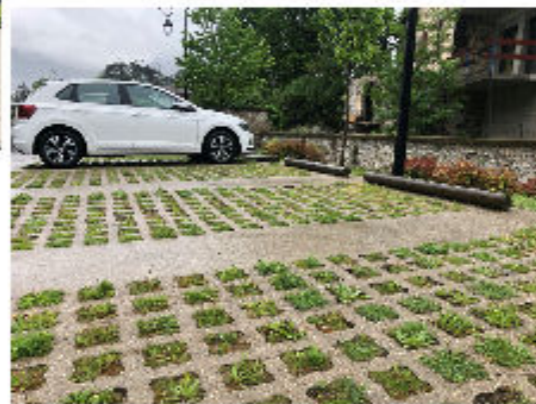
## CONTACT

**Olivier Kalousdian**  
**Patrick Sallen**  
olivier@greendays.holiday  
patrick.sallen.upseed@gmail.com  
**06.32.15.12.24**  
**06.67.38.35.83**  
[www.greendays.holiday](http://www.greendays.holiday)  
[www.rainbowecosystem.com](http://www.rainbowecosystem.com)



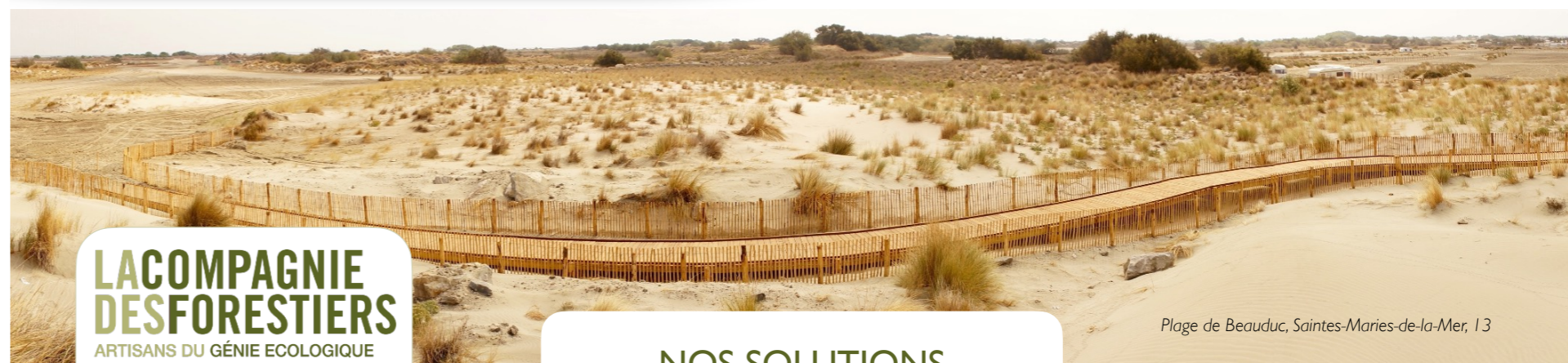
## VOTRE SOLUTION

Via Verde : Parking perméable et végétalisé; revêtement monolithique alvéolaire en béton coulé sur moule en cellulose biodégradable.



## RÉFÉRENCES / CLIENTS

RÉFÉRENCES VIA VERDE EN REGION PROVENCE ALPES COTE D'AZUR



Plage de Beauduc, Saintes-Maries-de-la-Mer, 13

LACOMPAGNIE  
DESFORESTIERS  
ARTISANS DU GÉNIE ECOLOGIQUE



Michalon Stanislas  
s.michalon@lacompaniedesforestiers.com  
06 62 82 57 34  
lacompaniedesforestiers.com

## NOS SOLUTIONS

Accueillir  
**LE PUBLIC**  
METTRE EN VALEUR  
& PROTÉGER  
LE PATRIMOINE NATUREL



Restaurer & préserver  
**LES MILIEUX NATURELS**  
TRAVAUX DE GÉNIE ÉCOLOGIQUE



## CONTACT



Lisa Del Castillo  
l.delcastillo@viasols.net  
06 42 33 28 33  
[www.viasols.fr](http://www.viasols.fr)  
[www.viaverde.fr](http://www.viaverde.fr)



## VOTRE SOLUTION



## RÉFÉRENCES / CLIENTS

### SANITAIRE MODULAIRE - Bas Carbone

Sanitaire modulaire éco conçu fabriqué en atelier, répond à la demande de disposer de sanitaires esthétiques s'intégrant dans le paysage . Procédé constructif à ossature bois, robuste et d'un entretien facilité SANIBIO répond à la demande croissante de disposer de sanitaires de qualité, proche des espaces touristiques et des espaces de fréquentation sans travaux complexes. Mise en œuvre en 5 jours.



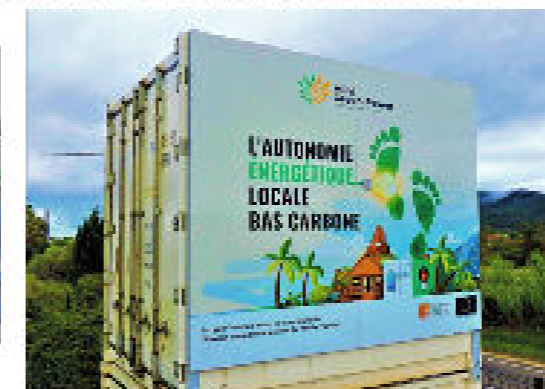
## VOTRE SOLUTION



Une centrale automatisée et démarrée en Sicile



Un gazéifieur installé et démarré au Pays de Galles



Un mini réseau fonctionnant au solaire et à la biomasse installé et

L'AUTONOMIE  
ENERGETIQUE  
**LOCALE**  
BAS CARBONE

## CONTACT

François Chaine  
fchaine@pleinair-ecoconcept.com  
06 51 03 45 83  
[www.sanibio.fr](http://www.sanibio.fr)  
Lieu : Marseille

## CONTACT



Jean Riondel  
jean.riondel@minigreenpower.com  
04 94 00 35 35  
[www.minigreenpower.com](http://www.minigreenpower.com)



▷ **VOTRE SOLUTION**

**FENÊTRE À TRANSLATION 150MM**

Les fenêtres à translation WICSLIDE 150 PS s'imposent comme une solution 2 en 1 affichant l'esthétique et le faible encombrement d'une baie coulissante tout en bénéficiant du même niveau d'étanchéité qu'une fenêtre. Grâce au système d'étanchéité central breveté utilisé par WICONA, l'étanchéité est ainsi jusqu'à quatre fois supérieures à celle des baies coulissantes standards. Le tout s'accompagne de hautes performances thermiques et acoustiques. La fenêtre à translation WICSLIDE 150 PS (pour pull and slide) a été spécialement développée pour offrir le meilleur niveau de confort aux usagers d'un bâtiment. Le système de micro-ventilation sécurisé et silencieux qui l'accompagne y contribue directement. Avec son encombrement réduit et des masses vues d'aluminium épurées au maximum, elle assure un apport en lumière naturelle maximal autorisant la construction de baies vitrées de très grandes tailles (jusqu'à 6,5 mètres). Les fenêtres à translation WICSLIDE 150 PS sont construites à partir de profilés en aluminium extrudé en Hydro CIRCAL 75R. Au moins 75% de la matière provient donc de déchets post-consommation, garantissant une haute qualité ainsi que le respect de l'environnement.

▷ **RÉFÉRENCES / CLIENTS**



Projet réalisé : Wardian Tower, London



▷ **SOLUTION UDWI**

UDWI EST UNE SOLUTION CONNEXÉE ET MULTISERVICES QUI ACCOMPAGNE L'UTILISATEUR À RÉDUIRE SA CONSOMMATION ÉNERGÉTIQUE ET SON IMPACT ENVIRONNEMENTAL.



▷ **RÉFÉRENCES / CLIENTS**

**2 innovations à l'origine de la solution Udwi**



2014-2017



2017-2020



Expérimentation sur  
3200 foyers français et  
100 professionnels  
(entreprises et  
collectivités)

**Exemple en région PACA :**



**CONTACT**



**Jean-François Sans**  
jean-francois.sans@hydro.com  
06 09 20 6106  
[www.wicona.fr](http://www.wicona.fr)

**CONTACT**



**Magalie Michaud**  
magalie.michaud@ecoco2.com  
06 02 01 15 76  
[www.ecoco2.com](http://www.ecoco2.com)



## VOTRE SOLUTION

Nos bateaux solaires électriques sont conçus prioritairement pour les professionnels, notamment pour le tourisme fluvial ou maritime. Adaptés pour que les clients apprécient tout particulièrement le plaisir d'une navigation décarbonée, nos bateaux permettent aux professionnels du tourisme et du transport de passagers d'aborder la transition écologique avec des véhicules fiables et économiques. Adaptés aux besoins, nous offrons des capacités allant de 12 à 200 passagers selon les dimensions. Les bateaux existent en versions

ouvertes ou fermées.

Les bateaux SunWave, c'est de la balade/découverte, un déjeuner à bord, un séminaire sans stress, une liaison taxi entre un hôtel et un lieu de chargement des clients, des excursions en eaux intérieures comme en mer, sans bruit, sans odeurs, sans pollution.

Les bateaux SunWave sont recyclables à 90% et nous vi-

## CONTACT



**Christian Olivaux**  
co@sunwaveline.com  
06.10.18.28.22  
[www.sunwaveline.com](http://www.sunwaveline.com)

## RÉFÉRENCES / CLIENTS



SunWave SC4. Green River Cruise Paris



## WESBY

Solution de Gestion énergétique active « plug & play » évolutive.

Multi-fluides, multi-protocoles

Suivi des consommations de tout type de fluides énergétiques (Gaz, élec. Eau. Fuel) et qualité d'air

Adaptation et Pilotage à distance des équipements existants (modernisation des installations

Eligibles aux CEE et Crédit d'impôts

Transition Energétique

Respect des obligations légales (décrets Tertiaire, bacs)

ECONOMIES INVESTISSEMENT  
+  
ECONOMIES FONCTIONNEMENT



## RÉFÉRENCES / CLIENTS

- Solution brevetée (2) et labellisée Capénergies
- agréée GRDF, ENEDIS,
- Lauréat ADEME (ETEE)
- Secteur Privé
- Innate Pharma (labo, 2800 m2), GIMS (10 centres sur Département. 13)
- SNCF, POSTE IMMO (6 étages)
- Secteur public
- Oraison (crèches, 600 m2)
- Pertuis (complexe sportif, centre technique municipal)
- Ministère de la Justice
- Maison d'arrêt de Nice,
- Centre détention de Tarascon

## CONTACT



**Guillaume Leveque**  
gleveque@wesbyenergies.com  
06 87 65 49 54  
[www.wesbyenergies.com](http://www.wesbyenergies.com)



## CONTACT



### VOTRE SOLUTION

Ogaia, société de conseil en ingénierie « énergétique », vous propose d'isoler vos bâtiments par l'extérieur grâce à la technologie BIM et à un scan laser.

#### RÉSULTATS :

- Optimisation de vos coûts
- Optimisation de votre impact environnemental
- Sans perte d'exploitation de vos bâtiments.

### RÉFÉRENCES / CLIENTS



#### ▷ CRISTINA CASIAN

Chef de projets européens

cristina.casian@ea-ecoentreprises.com  
06 59 22 31 51

#### ▷ SANDY ARGOUD

Contact communication

sandy.argoud@ea-ecoentreprises.com  
06 17 59 22 96

### CONTACT



Nicolas Bourdin

nicolas.bourdin@ogaia.co

07.68.84.20.26

[www.ogaia.co](http://www.ogaia.co)

