

# SAISISSEZ LES OPPORTUNITÉS DE L'ÉCONOMIE CIRCULAIRE POUR VOTRE ENTREPRISE

[Extraits de l'intervention]





## **Mylène BONNET**

Facilitatrice | Accompagnement des entreprises

Sainte-Tulle (04)

Sensibilisation | Alignement des collaborateurs

Connaissances actionnables

Exploration | Analyse de l'activité

Idéation de solutions adaptées

Mise en œuvre des solutions

## **Membre de la communauté Circulab**

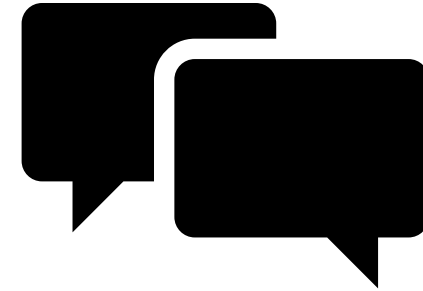


Des membres de cette organisation sont certifiés par Circulab. Ils sont habilités à utiliser les outils et la méthode Circulab afin de concrétiser la mise en place de l'économie circulaire.

# Quel est votre super-pouvoir ?

**BIOMIMICARDS** : saisir l'ensemble des super-pouvoirs de la nature et comment elle peut aider à résoudre les challenges de design

1 carte > 1 super-pouvoir  
Partagez-le-nous



Nom | Organisation | Secteur

Pourquoi cet animal ?

Quel est votre super-pouvoir ?

Qu'attendez-vous du Club Innovation d'aujourd'hui ?



# LES RESSOURCES NATURELLES

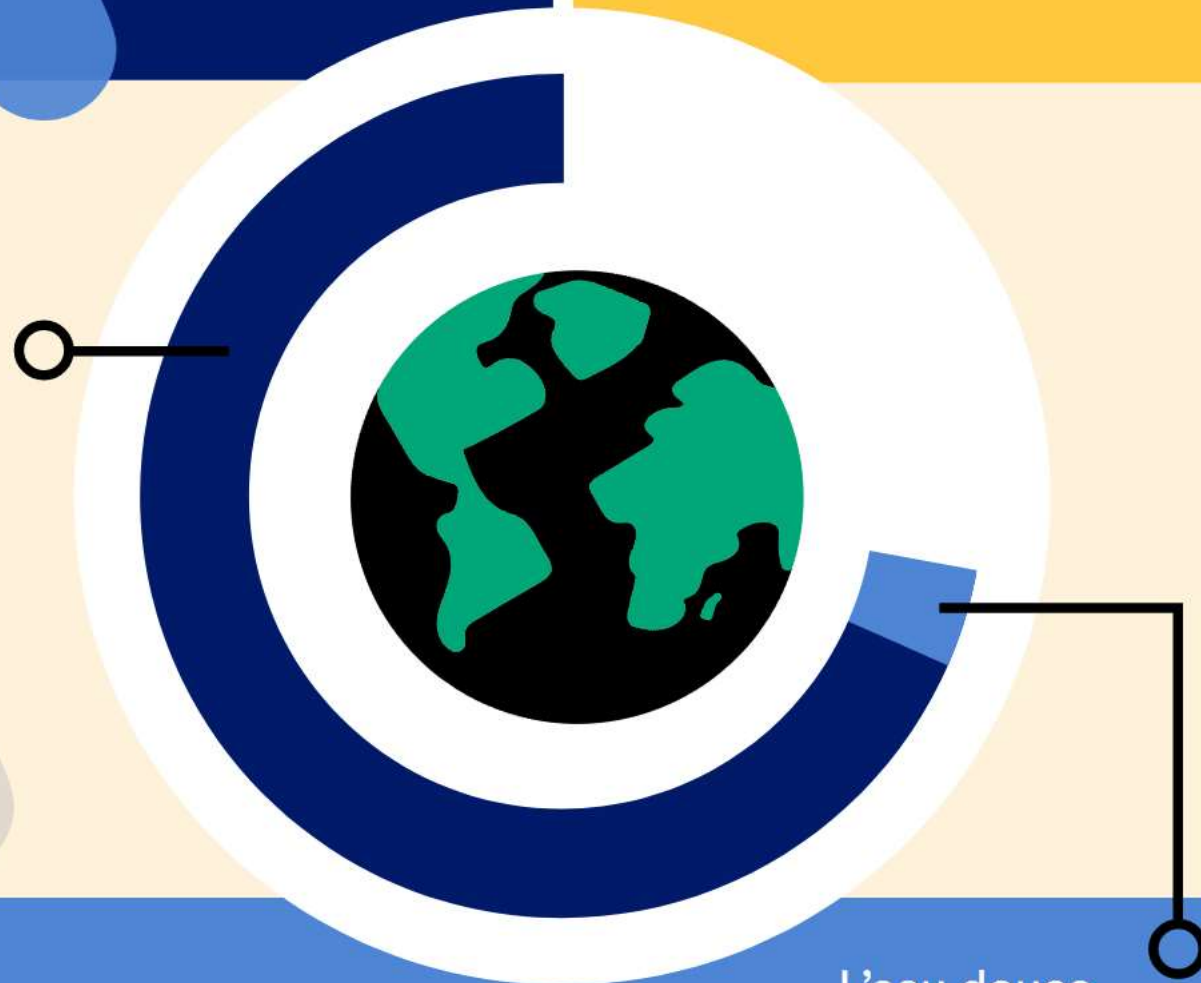
**Quelle est la première ressource naturelle consommée dans le monde ?**

# L'eau

L'eau recouvre

**72%**

de la surface  
du globe.



L'eau douce  
ne représente que **2,8%** du volume  
global.

1/4

sont dans des réservoirs accessibles (lacs, rivières, nappes phréatiques...)

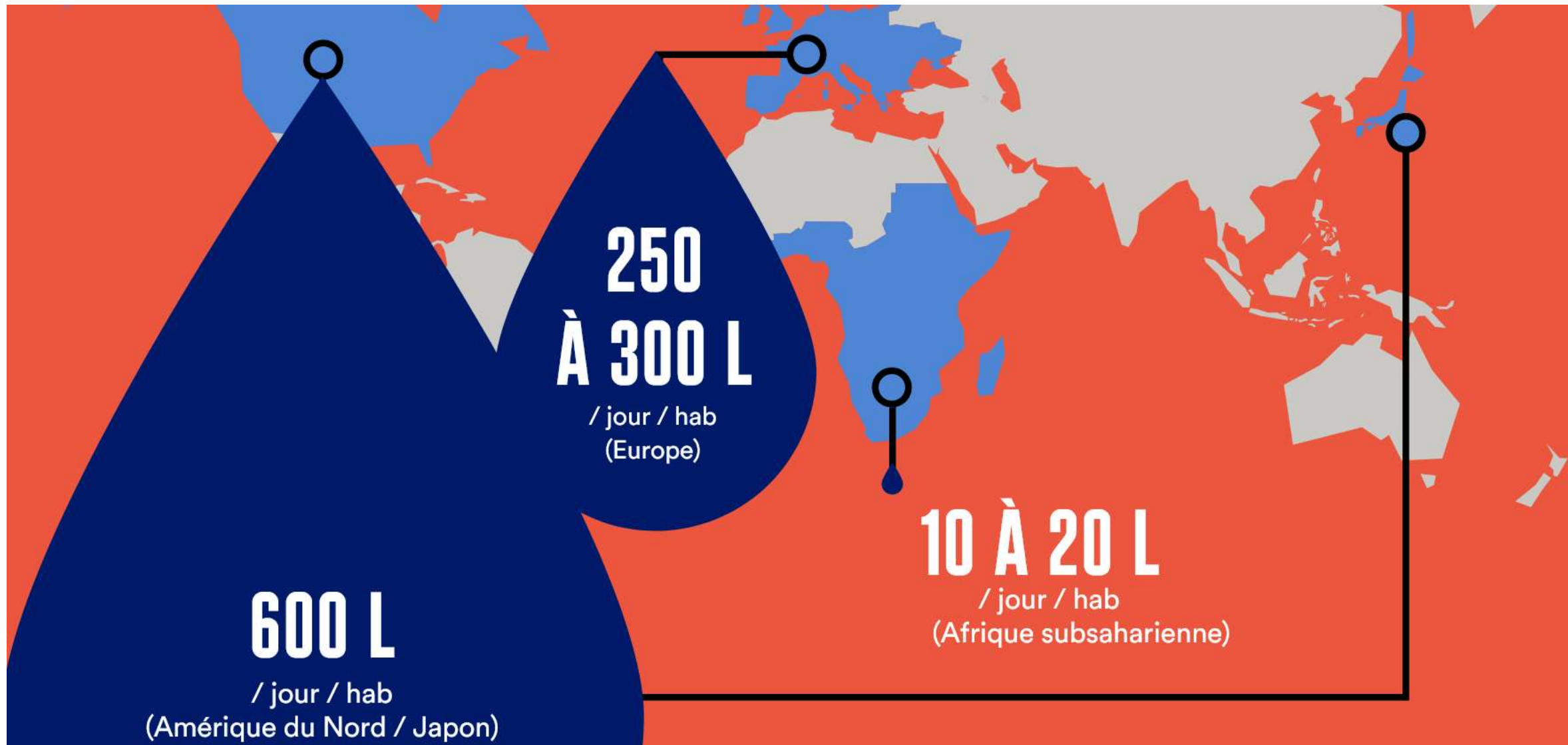


3/4

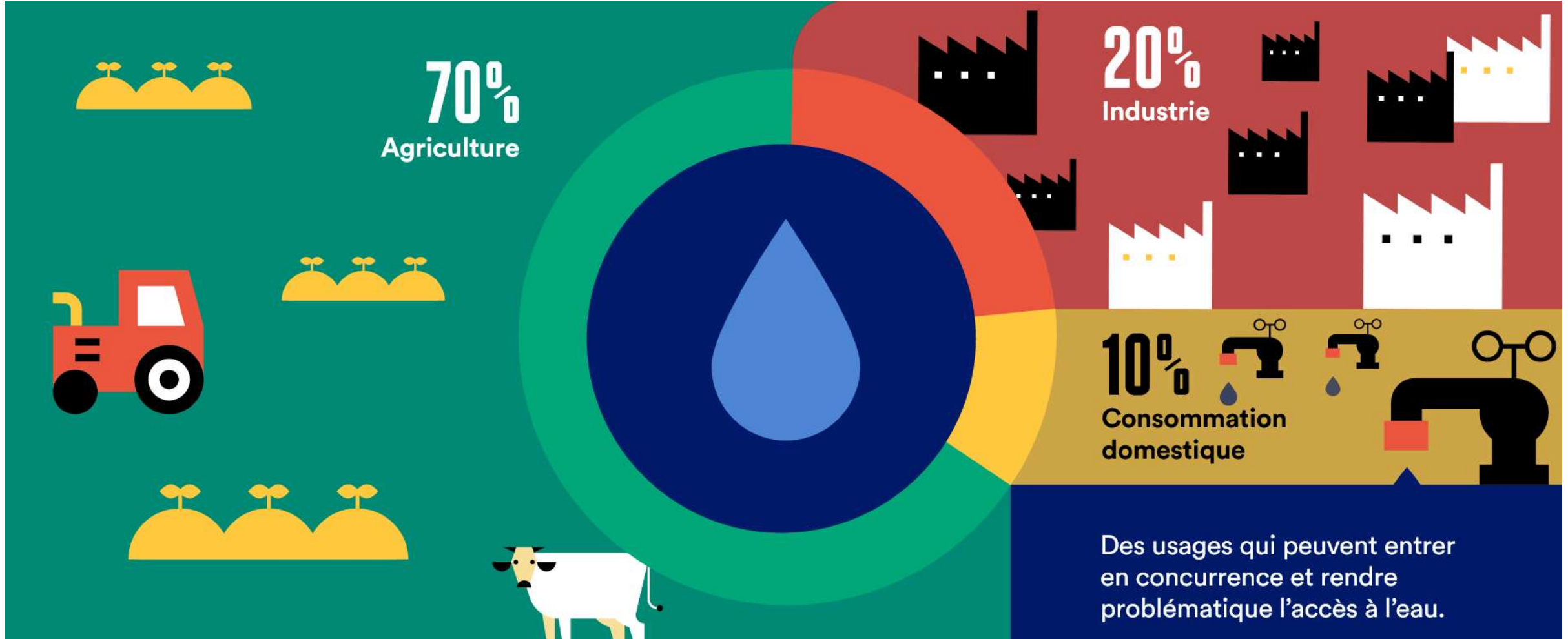
sont dans les glaces et neiges permanentes







<https://multimedia.ademe.fr/infographies/infographie-eau-douce-ademe/>



<https://multimedia.ademe.fr/infographies/infographie-eau-douce-ademe/>

**Quelle est la seconde ressource naturelle consommée dans le monde ?**



On ne s'en doute pas  
mais le sable est la

**2<sup>E</sup>**

ressource naturelle  
la plus exploitée  
après l'eau.



<https://multimedia.ademe.fr/infographies/infographie-sable-ademe/>

# Pourquoi ?

Il est absolument partout : dans le béton des immeubles, dans les vitres, dans les ordinateurs, dans l'asphalte des routes, dans les téléphones, dans les peintures, dans les lessives et même dans les cosmétiques.

On estime ainsi qu'entre

**27** et **40**

milliards de tonnes de sable sont extraites chaque année sur la planète.



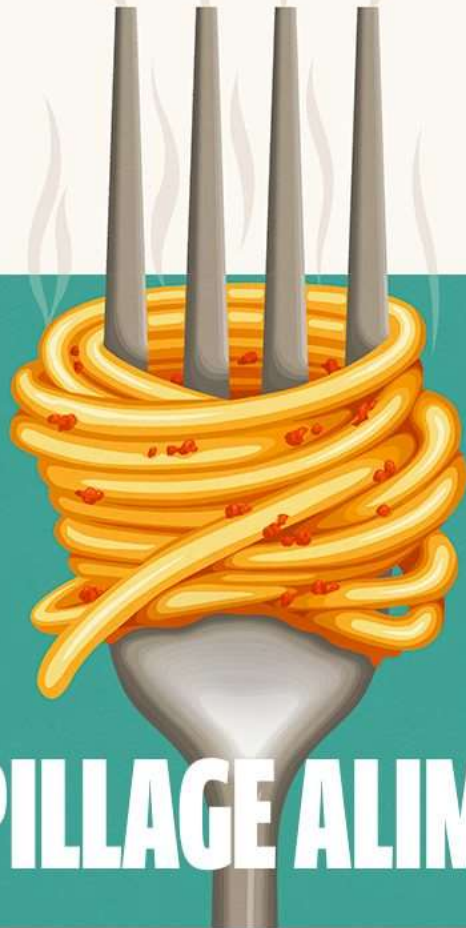
Par ailleurs, le sable est devenu un élément indispensable de nos sociétés hyperconnectées.

C'est un des composants essentiels à la fabrication des microprocesseurs.

Sans lui, pas d'ordinateurs, de téléphones portables, de cartes bancaires, etc.

**Quel secteur est le troisième plus gros pollueur au monde ?**

**QUI**  
EST LE 3<sup>ÈME</sup> PLUS GROS POLLUEUR AU MONDE ?



**LE GASPILLAGE ALIMENTAIRE**



**Ensemble contre le gaspillage.**

Si les déchets alimentaires  
représentaient un  
pays, il serait le  
**3ème émetteur**  
de gaz à effet  
de serre au  
monde.



# Empreinte carbone moyenne en France 10 tonnes de CO<sub>2</sub>e/an/pers.



÷2 d'ici 2030

Objectif d'ici 2050 : <2t CO<sub>2</sub>e

**INVENTONS  
NOS VIES  
BAS CARBONE**

Sources : Kit Inventons nos vies bas carbone (Fév. 2021), Rapport sur l'état de l'environnement en France (Déc. 2020)



# LA REGLEMENTATION



## Loi AGECE

### La loi Anti-Gaspillage pour une Economie Circulaire (promulguée le 10 février 2020 avec des objectifs allant jusqu'en 2040)

« La loi anti-gaspillage pour une économie circulaire entend accélérer le changement de modèle de production et de consommation afin de **limiter les déchets** et **préserver les ressources naturelles**, la biodiversité [...]. »



« Transformer notre système en profondeur : tel est l'objectif de la loi anti-gaspillage pour une économie circulaire, dont les **130 articles** permettent de lutter contre toutes les différentes formes de gaspillage.

**La loi vise à transformer notre économie linéaire, produire, consommer, jeter, en une économie circulaire.**

Elle se décline en cinq grands axes :

- **sortir du plastique jetable ;**
- **mieux informer les consommateurs ;**
- **lutter contre le gaspillage et pour le réemploi solidaire ;**
- **agir contre l'obsolescence programmée ;**
- **mieux produire.**

Elle fixe de nouveaux objectifs pour les années à venir. »

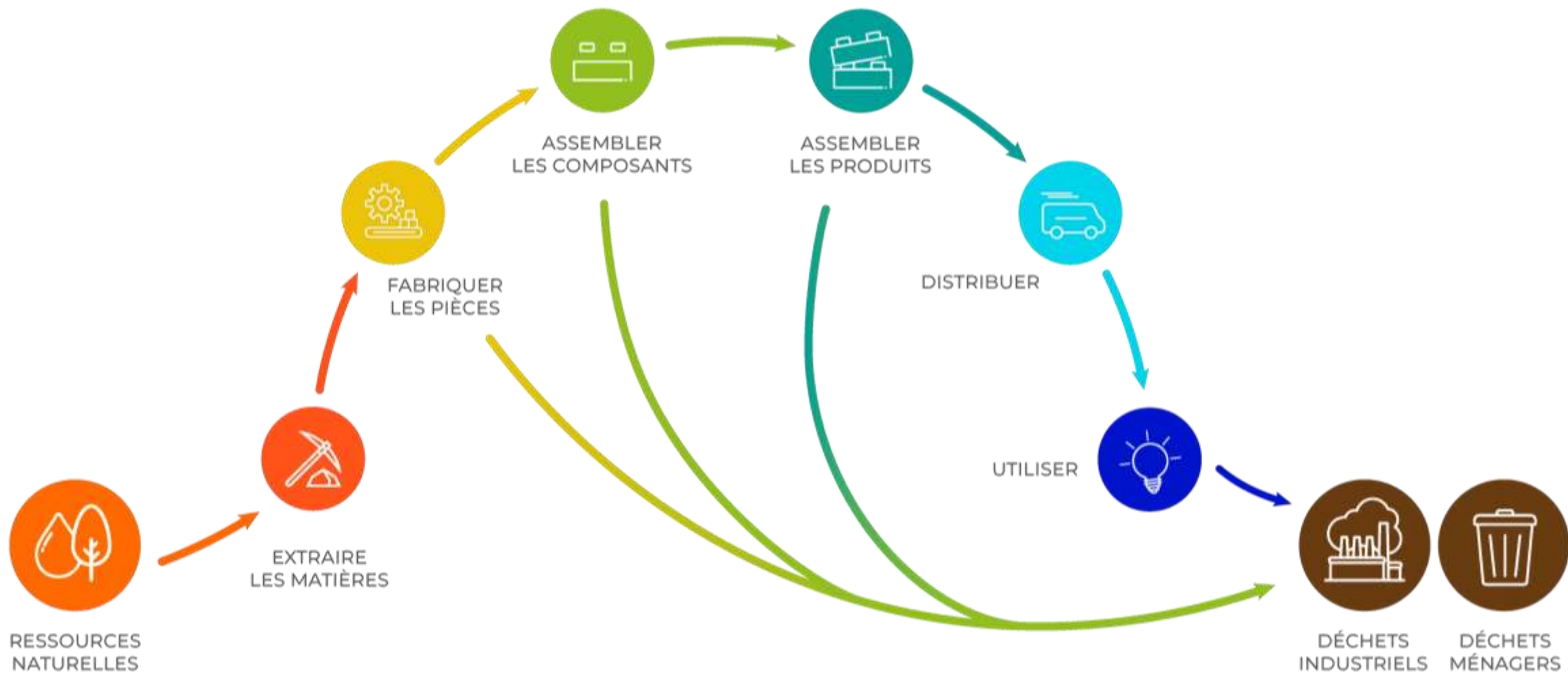
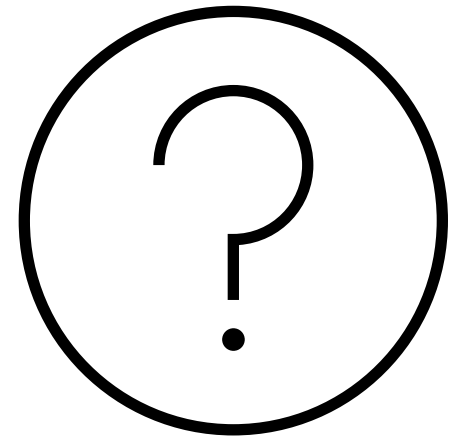


Schéma Circulab

**QUI A DIT ?**





« La question des déchets n'est pas quelque chose qui vient a posteriori. Récupérer et valoriser les déchets, c'est un service public. Mais concevoir en amont afin qu'il n'y ait aucun gâchis est un service bien plus louable rendu à la société.»

Henry Ford

# **80% des impacts futurs d'un produit ou d'un service sont définis lors de l'étape de conception**

Il a été suggéré que l'intégration de l'éco-conception dans les processus de développement de produits peut réduire les impacts environnementaux jusqu'à 80%  
(Graedel et Allenby, 1995)

**> Concevoir les business models, et non plus seulement les produits ou les services.**





# De linéaire...

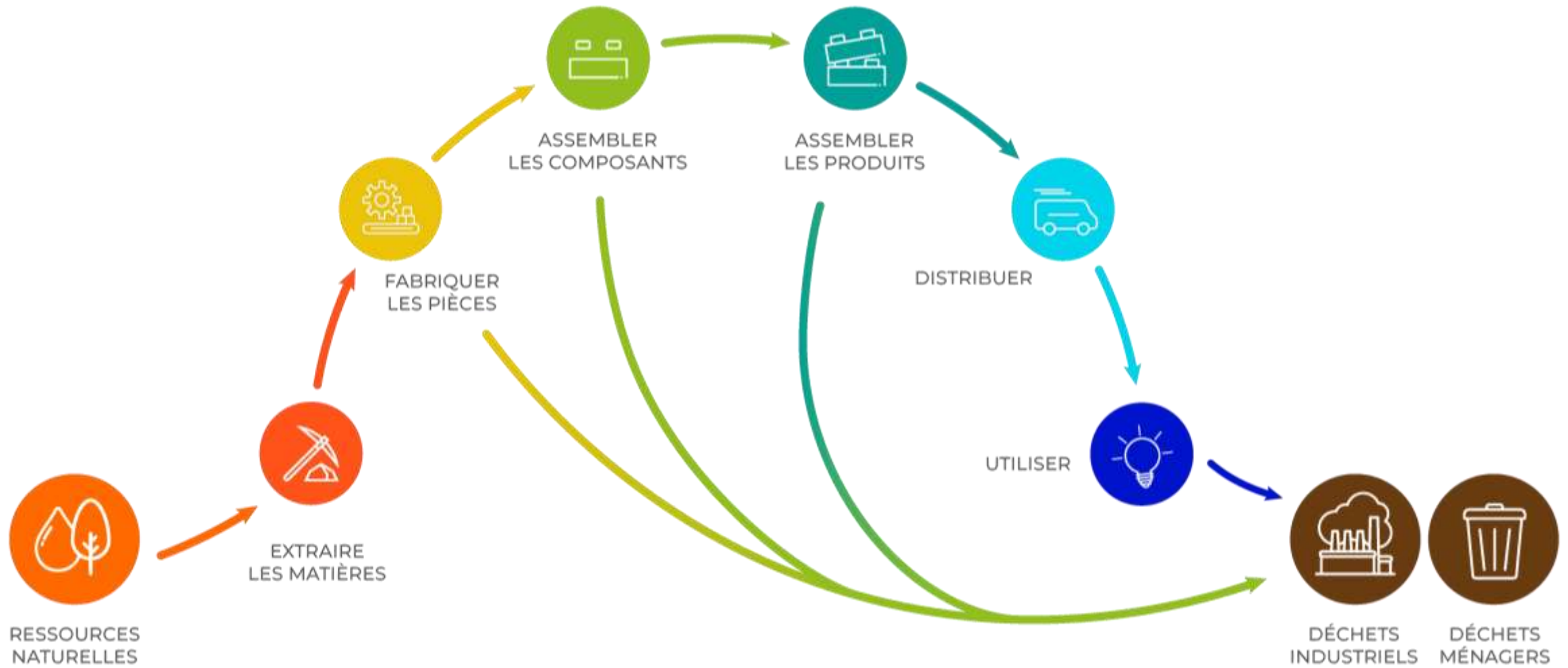


Schéma Circulab

# ...à circulaire

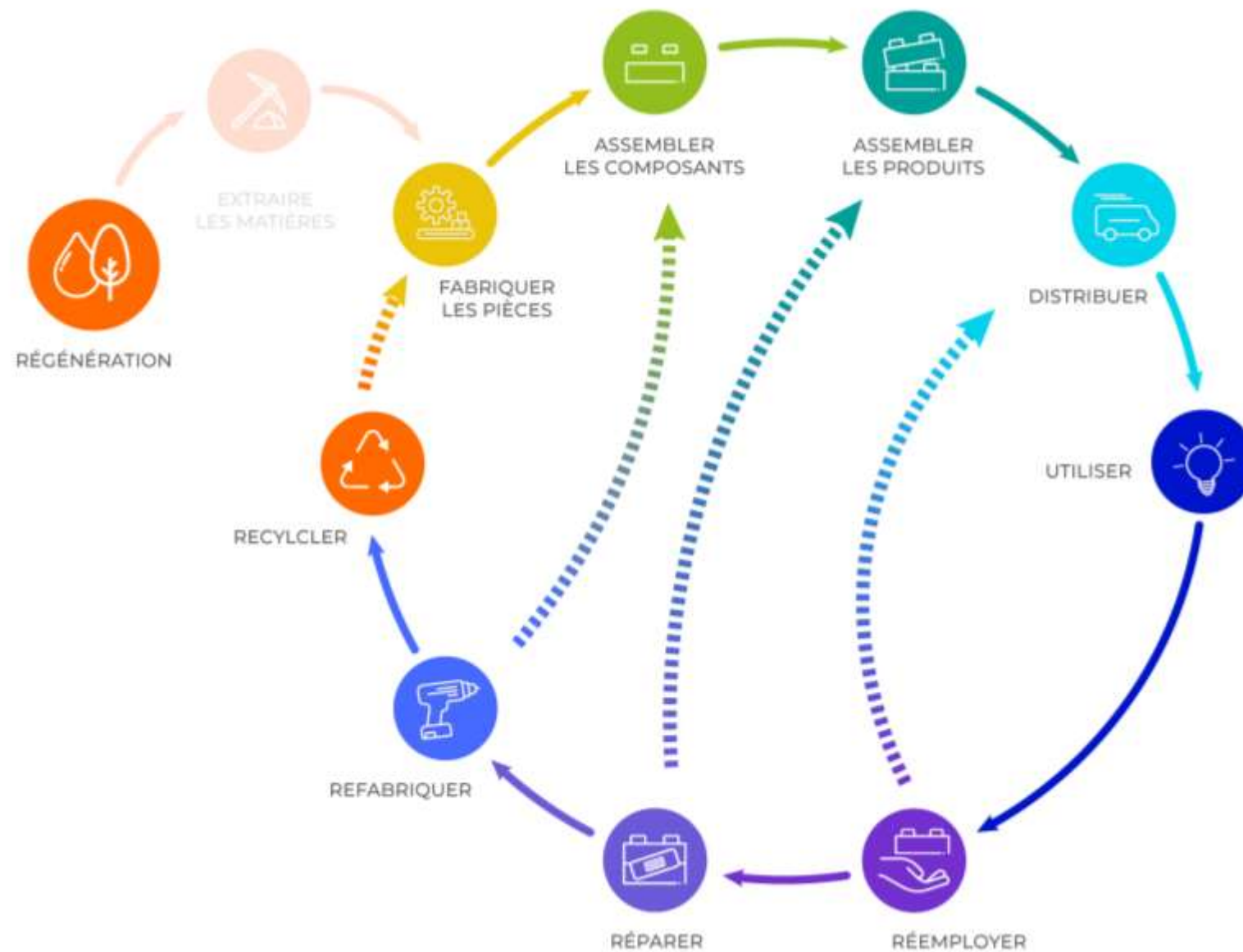


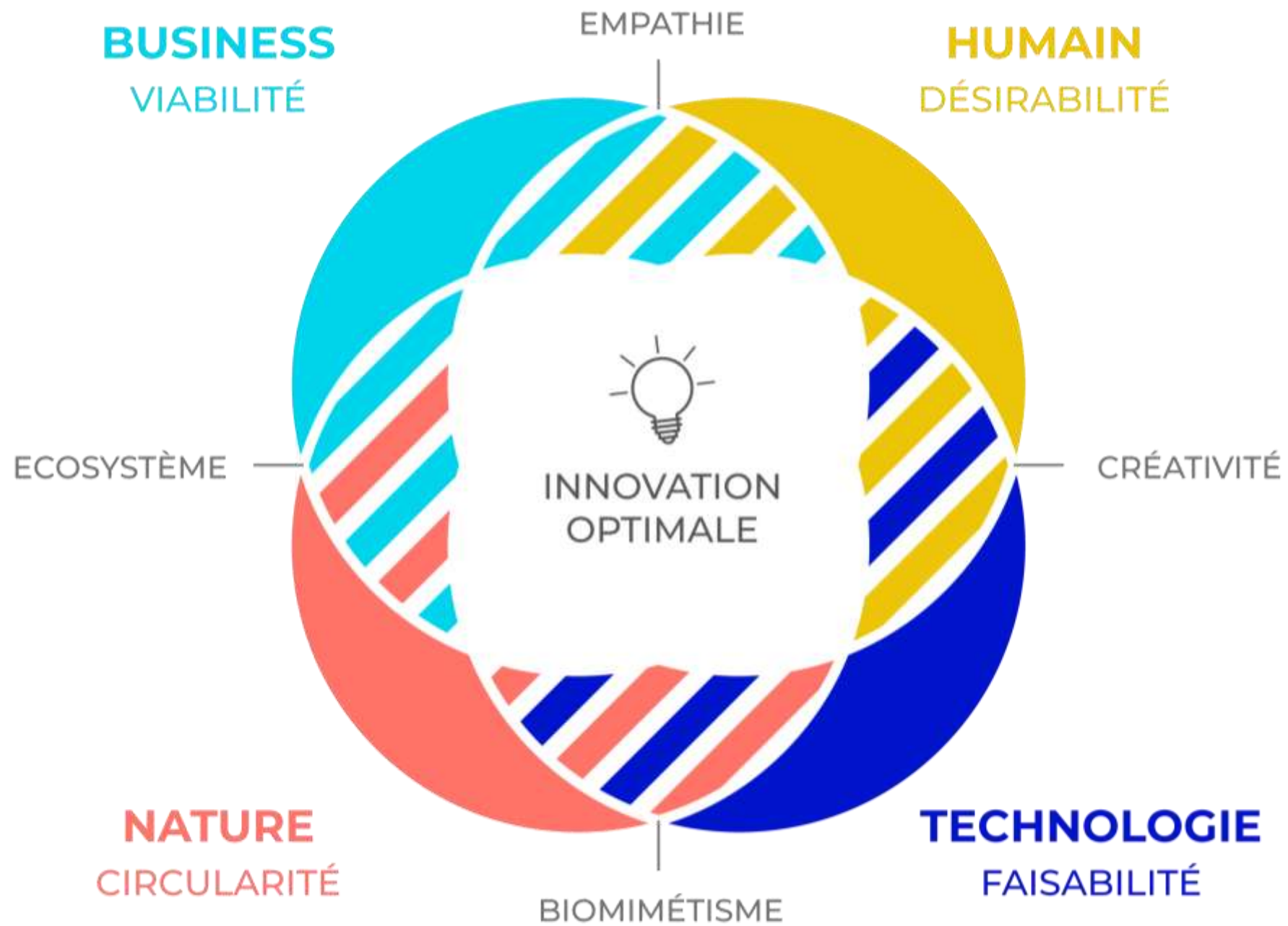
Schéma Circulab

L'économie circulaire en un schéma par Circulab

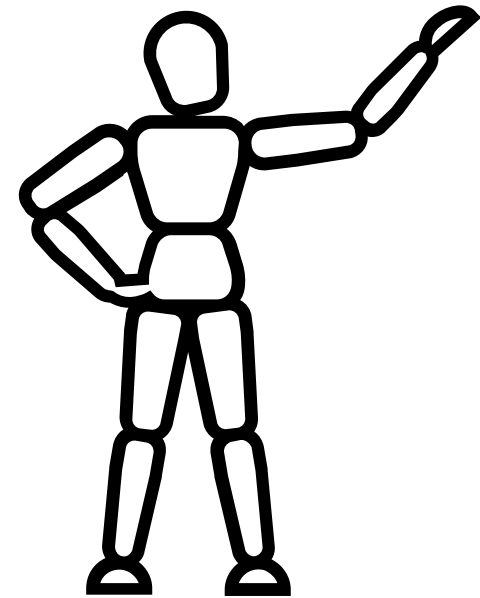


**« L'économie circulaire, consiste à produire des biens et des services de manière durable en limitant la consommation et le gaspillage des ressources et la production des déchets. »**

**Elle vise à passer d'une société du tout jetable, basé sur une économie linéaire (extraire, fabriquer, consommer, jeter) vers un modèle économique circulaire. »**

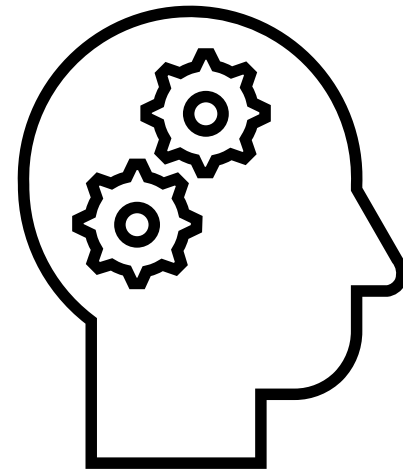


# AXES DE RÉFLEXION / ACTIONS





**« PENSER DIFFÉREMMENT »**



# Aujourd'hui, la proposition de valeur repose sur des ressources finies et une source unique de revenus.



Des ressources vierges  
limitées



Une source de revenus qui repose sur  
la propriété



Pour une utilisation  
non optimisée



# L'exemple de la filière bâtiment

*Proposition de valeur principale :*  
bâtiment neuf

Construit grâce à l'extraction de sables marins...



...alors que les réserves devraient disparaître dans les 20 prochaines années

Vendu à des acteurs publics ou privés...



...alors que le taux d'occupation n'est pas optimal

Pour une durée de vie inférieure à 50 ans...



...alors que la filière contribue à la production de 70% des déchets en France

Les déchets générés pendant l'extraction, la fabrication, l'usage et la fin de vie ne sont pas pris en compte et représentent une **RÉELLE PERTE DE VALEUR**



**De quelle valeur parle-t-on ?**

Pour quels acteurs ?

Quels flux ?

A quels termes ?

Quels impacts ?

A top-down view of a wooden workbench cluttered with various tools. In the bottom right corner, a person's hands are visible, one holding a pen and writing on a white spiral notebook. The tools include hammers, wrenches, pliers, saws, and brushes. The background is a rustic wooden wall.

Comprendre

Analyser

Synthétiser

Améliorer

Évaluer

Transformer

## économique

nouveaux  
revenus



création de  
valeur partagée

## environnemental

réduction de  
l'extraction



dépollution

## social

relocalisation  
d'activité



inclusion  
sociale

# **REFLEXION SUR CAS CONCRETS**

# CRÉER UN NOUVEAU MODÈLE ÉCONOMIQUE POUR LA DISTRIBUTION D'EAU GAZEUSE SOURCE PAROT

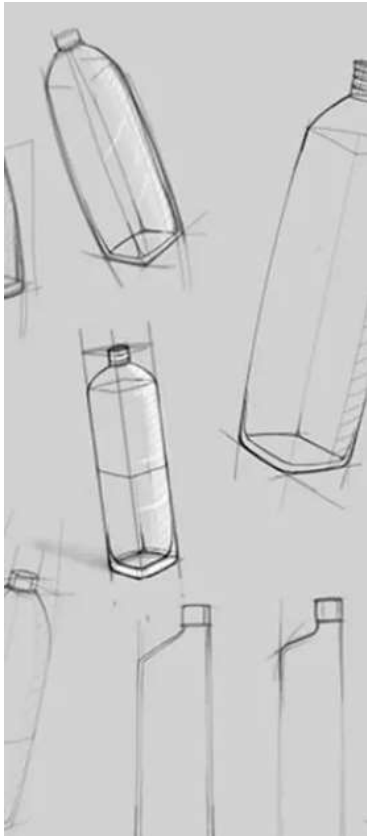
Définir les prochains défis et opportunités

Concevoir une nouvelle bouteille et un nouveau point de vente

## Restaurer la valeur d'un distributeur d'eau

Avec la question des **déchets plastiques**, le propriétaire de Source Parot a réalisé qu'il avait un **rôle à jouer**. En tant qu'entreprise de distribution d'eau gazeuse, elle utilise beaucoup de plastique et génère beaucoup de déchets.

Sur un marché largement dominé par les multinationales, qui vendent **1 million de bouteilles en plastique chaque seconde** et dont **90% partent en décharge**, Jean-Christophe Arnaud a voulu aller plus loin que le simple "recyclage".





**la sobriété avant  
le recyclage**



## Un nouveau service pour la gestion des déchets encombrants

En région parisienne, **30 tonnes de déchets encombrants sont produites par an et par habitant**. Pour gérer ces déchets les rippers transportent **20 à 40 tonnes** et font plus de **40 manipulations par collecte**, les communes doivent investir dans la préparation et la planification et les coûts liés à **l'accident du travail représentent 200 000€/an pour la région**.

SULO, leader mondial des conteneurs à déchets et des services associés, a souhaité développer une nouvelle façon de déposer et de collecter les déchets encombrants dans l'habitat vertical.

### Preuve de concept

Une fois le problème défini et le concept conçu, les premiers tests ont permis de recueillir les réactions des futurs utilisateurs, clients et partenaires et d'améliorer le prototype final.

### Conception du produit

La solution finale est un service clé en main, avec des conteneurs, une signalisation facile à comprendre et des événements ouverts, qui permet...

1. aux habitants de disposer d'un conteneur facilement accessible et de développer le contact social
2. Les associations locales vont bénéficier des nouveaux flux de matériaux
3. Les collecteurs doivent effectuer des manipulations moins dangereuses et optimiser le temps.

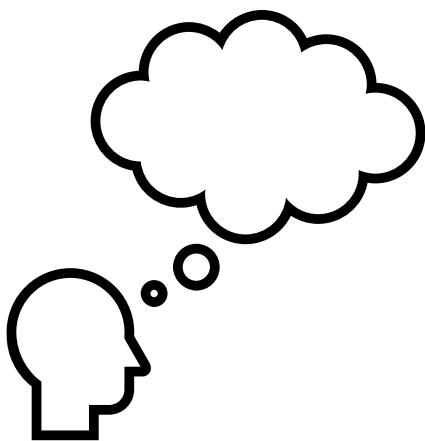


En 2050, si rien n'est fait, douze milliards de tonnes de déchets en plastique auront été accumulés sur la planète (projections de la Fondation Ellen MacArthur). Le poids du plastique dans les océans sera ainsi égal ou supérieur à celui des poissons. Pour répondre à cet enjeu, la Ville de Paris a posé l'ambition du zéro plastique à usage unique pour l'accueil des Jeux olympiques et paralympiques de 2024.

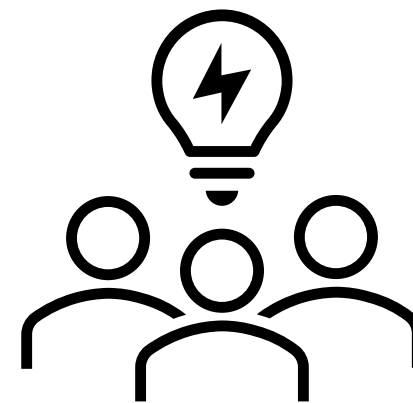
Cette ambition se traduit auprès des Parisiens par des actions concrètes, notamment :

- La suppression du plastique pour nos enfants dans les cantines et dans les crèches ; [Regarder la vidéo](#)
- Un maillage de fontaines dans l'espace public unique au monde pour se passer des bouteilles plastiques ; [Regarder la vidéo](#)
- Le développement de la filière consigne et l'accompagnement des porteurs de solutions : [découvrir notre reportage sur le retour de la consigne](#)
- [Une charte écoresponsable pour les évènements](#) organisés à Paris incluant la suppression du plastique à usage unique ;
- La [mise en place de « nudges »](#) dans trois centres sportifs parisiens ;
- Le développement du réseau de fontaines avec un nouveau modèle inclusif Mât Source (100 fontaines d'ici à 2024) ;
- La fin de tout achat en plastique à usage unique dans les marchés de la Ville de Paris.



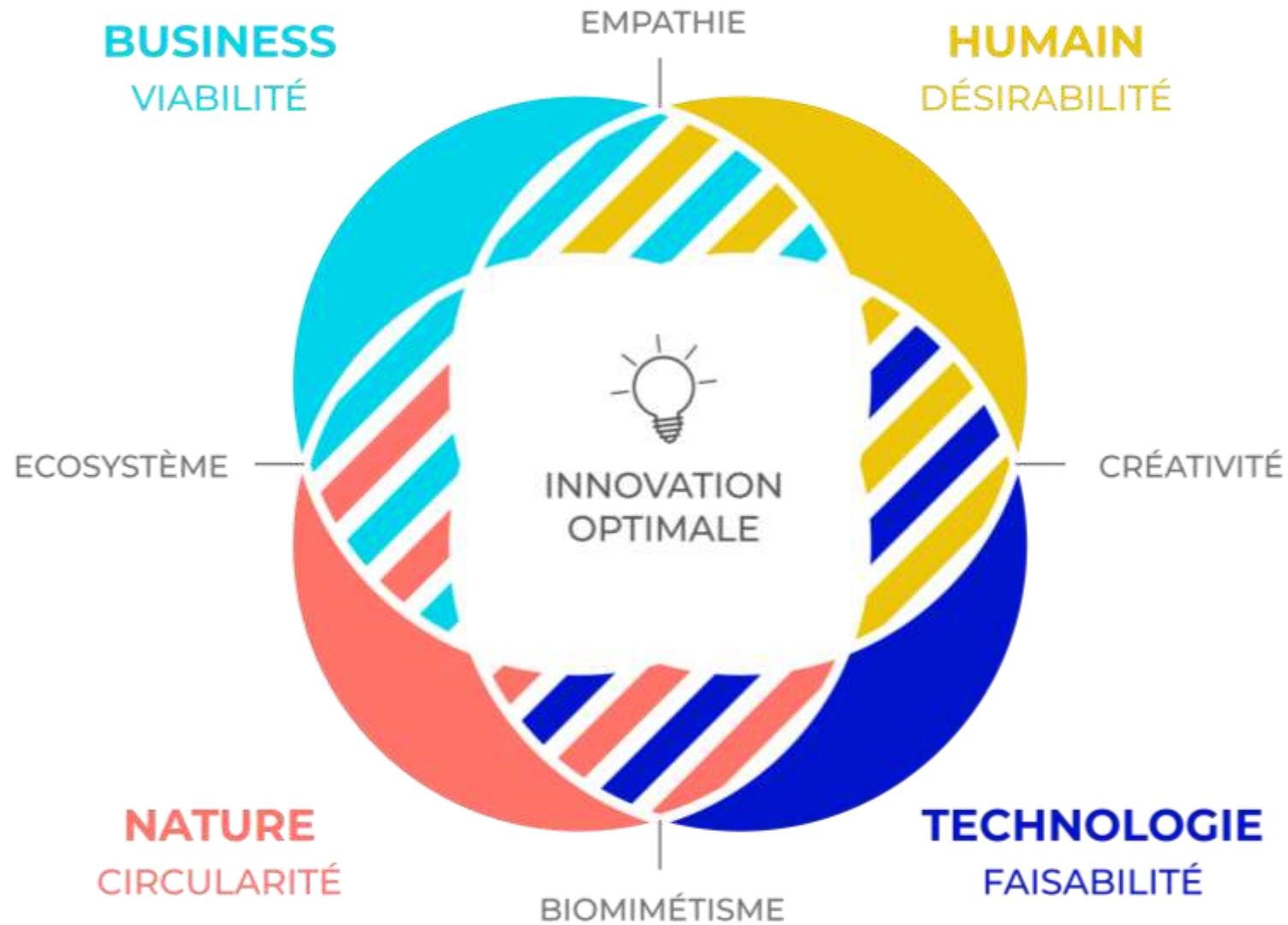


# A GARDER EN TÊTE



- **Anticiper et intégrer le changement en pensant long terme dès l'étape de conception**
- **Aucun produit/service n'est neutre par rapport à l'environnement**
- **Impliquer les parties prenantes et encourager la coopération.**
- **Arrêter de faire moins mal, et faire mieux.**

# Avoir une pensée et une approche systémique.



# OUTIL : LE CIRCULAR CANVAS

BUSINESS MODELS DE L'ECONOMIE CIRCULAIRE

## Le Circular Canvas : concevez des modèles d'entreprise régénératifs

Le Circular Canvas est le premier outil créé par Circulab pour aider les organisations à repenser leur business model ou leurs projets afin de créer des impacts positifs et durables. Adoptez la pensée systémique et trouvez un équilibre entre la viabilité économique, l'écosystème et la durabilité.

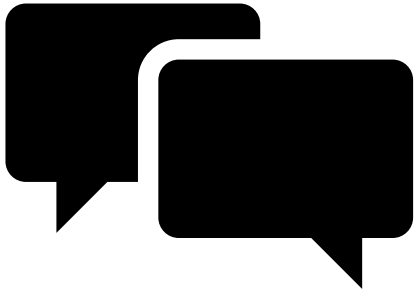
Téléchargez l'outil maintenant →



<https://circulab.academy/outils-economie-circulaire/circular-canvas/>

<https://circulab.activehosted.com/f/143>

# Questions | Partages | Echanges



**Mylène BONNET**

Facilitatrice | Accompagnement des entreprises

[mylene@a-v-eq.fr](mailto:mylene@a-v-eq.fr)

07 63 37 25 30