



# Club Innovation

## « Les aides à l'in'EAU »

Focus sur les financements nationaux et régionaux à destination des acteurs de la filière de l'eau

**18 octobre 2023 – en ligne**

En partenariat avec :



**bpi**france

# Ordre du jour

14h00 – 14h10

**Accueil et introduction** par Éa éco-entreprises et Aqua-Valley

14h10-15h00

**Les soutiens régionaux et nationaux de Bpifrance à destination des acteurs de la filière de l'eau**

Présentation par Léa LISIECKI et Delphine DOULLAY, Bpifrance

15h00 - 15h10

**Synthèse des principaux Appels à Projets régionaux et nationaux**

Présentation par Ea éco-entreprises et Aqua-Valley

15h10 - 15h30

**Questions/ Réponses et échanges** avec les participants



**Simon NARDIN – Ea éco-entreprises**  
CHARGÉ DE MISSION INNOVATION  
[Simon.nardin@ea-entreprises.com](mailto:Simon.nardin@ea-entreprises.com)  
06 30 06 83 78

**Mylène HACHE – Aqua-Valley**  
CHARGÉE DE MISSION  
[m.hache@aqua-valley.com](mailto:m.hache@aqua-valley.com)  
06 34 66 93 47



**Simon OLIVIER – Aqua-Valley**  
CHARGÉ DE MISSION INNOVATION  
[S.olivier@aqua-valley.com](mailto:S.olivier@aqua-valley.com)  
06 52 36 45 64

**Léa LISIECKI - Bpifrance**  
CHARGÉE D'AFFAIRES INNOVATION  
[Lea.lisiecki@bpifrance.fr](mailto:Lea.lisiecki@bpifrance.fr)  
06 75 24 27 91



**Delphine DOULLAY- Bpifrance**  
CHARGÉE D'AFFAIRES INNOVATION  
[Delphine.doullay@bpifrance.fr](mailto:Delphine.doullay@bpifrance.fr)  
06 43 36 46 91

## Faire émerger les innovations

- **Animer des clubs innovation**
  - ✓ proposer aux membres des demi-journées d'échanges avec des experts afin de faire monter en compétences les référents innovation et R&D de chaque participant
- **Contribuer à l'émergence des idées et des innovations**
  - ✓ Mise en relation
  - ✓ Animation de commissions, de Groupes de travail et de journées techniques
  - ✓ Création de synergie entre acteurs
  - ✓ Veille technologique et business
  - ✓ RDV BtoB et BtoF
  - ✓ Veille AAP, AO...

## Construire votre projet

- **Accompagner le montage** des projets collaboratifs ou individuels innovants
- Appuyer à la **recherche de partenaire**
- Faciliter la **recherche de financement**, notamment en ciblant les meilleurs guichets
- Rôle de **tiers de confiance** auprès de services instructeurs
- **Relecture** des dossiers et conseils



## Labelliser votre projet

- Fournir une **revue critique et constructive** de votre projet grâce à l'évaluation par un comité d'experts du domaine
- **Accroître les chances de financement** en se positionnant comme tiers de confiance
- **Amélioration de la visibilité** des projets et des partenaires impliqués

## Suivre votre projet

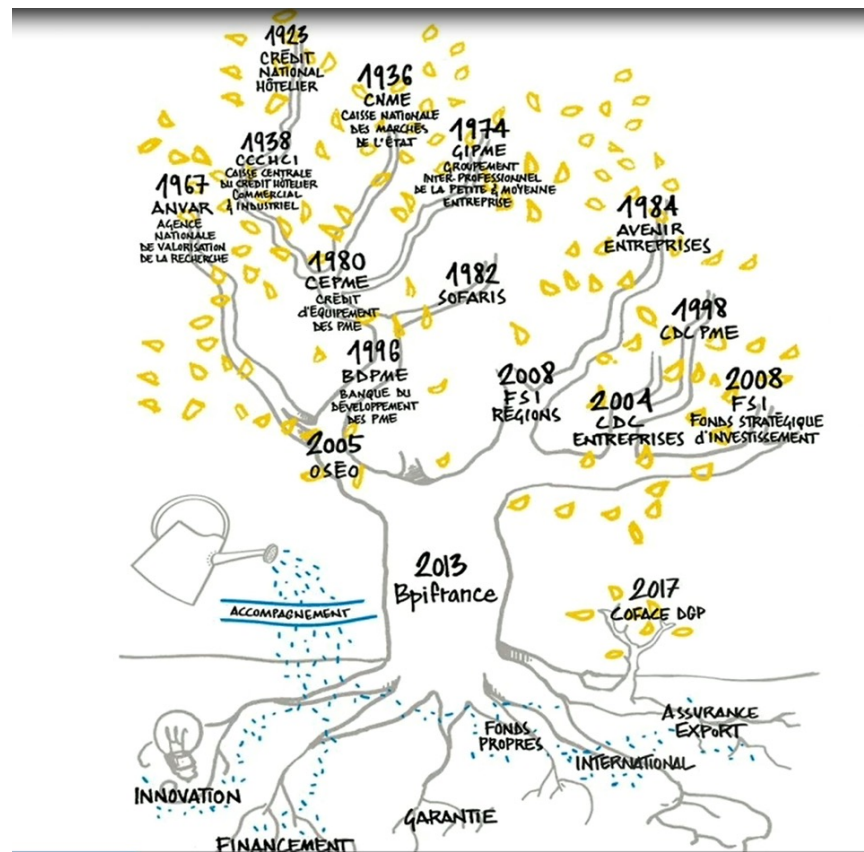
- **Accompagner la négociation accord de consortium** dans le cadre d'un projet d'innovation.
- Faciliter la **négociation avec les financiers**
- Accompagner et co-animer les **comités pilotage** de projet
- Anticiper les phases **pré-commerciale et pré-industrielle** du projet

# Présentation Bpifrance

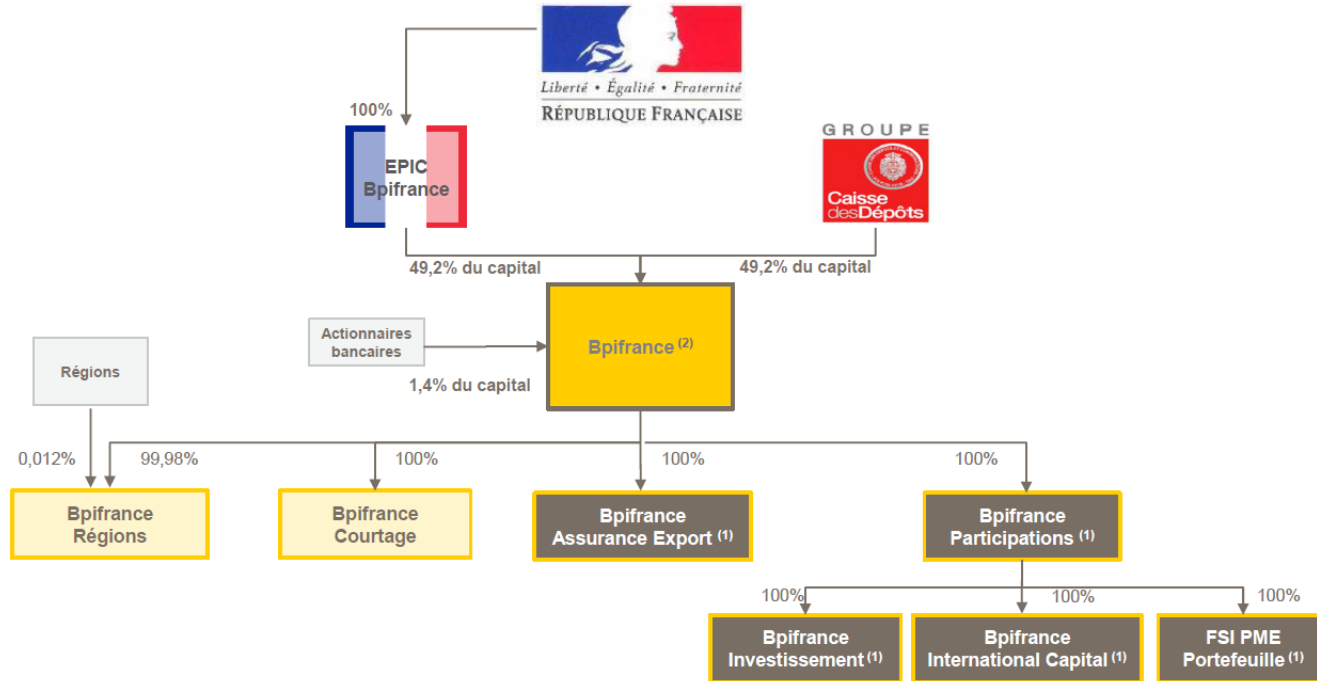
**QUI**  
...

...  
**SOMMES-NOUS ?**

# 1 siècle de banque publique en France !



## Organigramme du groupe Bpifrance au 31 décembre 2020



(1) Filiales contrôlées par Bpifrance (anciennement Bpifrance Financement) depuis la fusion avec Bpifrance SA en date du 18 décembre 2020

(2) Bpifrance détient 0,2% de son capital

# NOS

...

...

# METIERS



# Une offre complète d'interventions au sein de chaque Direction Régionale

1

## L'INNOVATION

✓ Financement de programmes R&D et de la mise sur le marché de ces innovations

2

## LA GARANTIE

✓ Des financements bancaires et des interventions en fonds propres

3

## FONDS PROPRES

✓ Prise de participations minoritaires, dans les PME, ETI, et GE françaises, directement, ou avec des fonds spécialisés ou des fonds partenaires

4

## FINANCEMENT

✓ Du Court Terme (mobilisation du poste client) et du Moyen Long Terme (financement de projets, d'investissements et du cycle d'exploitation) en partenariat avec les établissements bancaires

5

## ACCOMPAGNEMENT

✓ Coacher les entrepreneurs pour en faire les leaders de demain

6

## EXPORT

✓ Financement & garantie du risque d'échec à l'export et accompagnement à l'International avec Business France

7

## CREATION

✓ Bpifrance Création, a pour objectif de faciliter l'entrepreneuriat pour tous en levant les barrières à l'information, au financement et à la croissance.

# Des solutions

pour toutes les entreprises

**Bpifrance** intervient auprès d'entreprises de toutes tailles, principalement les TPE, les PME et les entreprises de taille intermédiaire (ETI), et de plus grandes entreprises (GE), lorsque celles-ci ont une dimension stratégique pour l'économie nationale, les territoires ou l'emploi.



**TPE**

## **FINANCER LES ENTREPRISES DANS LEURS BESOINS D'INVESTISSEMENTS ET DE TRÉSORERIE**

- Amorçage
- Aides à l'innovation
- Garantie
- Financement



**PME**

## **SOUTENIR LA CROISSANCE DES PME PARTOUT EN FRANCE**

- Aides à l'innovation
- Garantie
- Financement
- Accompagnement à l'international et Financement export
- Assurance Export
- Accompagnement : conseil, université et mise en réseau
- Capital développement
- Capital transmission



**ETI**

## **RENFORCER LES ETI DANS LEUR DÉVELOPPEMENT ET LEUR INTERNATIONALISATION**

- Aides à l'innovation
- Financement
- Accompagnement à l'international et Financement export
- Assurance Export
- Accompagnement : conseil, université et mise en réseau
- Capital développement
- Capital transmission



**GE**

## **PARTICIPER AU RAYONNEMENT DES GRANDES ENTREPRISES**

- Programmes collaboratifs d'innovation
- Financement
- Assurance Export
- Stabilisation du capital

# Présentation du Réseau Bpifrance

Une organisation territoriale au plus près des entrepreneurs

**49** implantations régionales

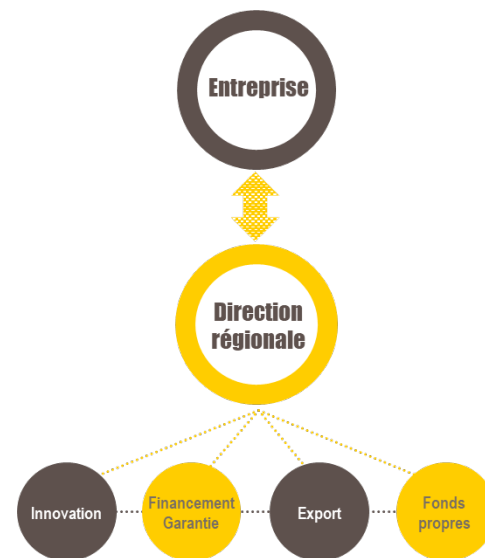


**90%** des décisions prises en région

Dans chaque région :

- Un responsable financement-garantie
- Un expert dédié au financement de l'export
- Un ou plusieurs représentants Business France
- Un responsable innovation
- Un responsable fonds propres
- Un expert dédié à l'accompagnement
- **Bpifrance** travaille en collaboration avec les autorités régionales pour développer des solutions financières adaptées aux spécificités régionales

**1** interlocuteur unique pour les entreprises



# 01. Innovation

# Le financement de l'Innovation

Pour favoriser la réussite des projets

Financer le développement d'innovation à forte intensité technologique - concours innovation :

↷ I-Lab

↷ I-Nov

Aider les jeunes entreprises innovantes:

↷ Bourse French Tech

↷ Subvention Innovation

Aider les entreprises qui mènent des projets d'innovation comportant des travaux de recherche:

↷ PI R&D

↷ Avance récupérable

CREATION D'ENTREPRISE

FINANCER LA R&D

Financer le développement d'innovation de rupture technologique:

↷ BFTE

↷ Aide au développement Deep Tech

↷ OC French Tech Seed

FINANCER LA DEEP TECH

Accompagner les levées de fonds:

↷ Prêts d'Amorçage Invest EUI

↷ Prêt d'Amorçage Investissement Invest EUI

- Prise de participation par des fonds directs et partenaires
- Qualification « Entreprise Innovante» pour l'accès aux FCPI

RENFORCER SES FONDS PROPRES

Accélérer le lancement industriel et commercial :

↷ Prêt Innovation Invest EU

et faciliter l'obtention d'un prêt bancaire :

- Garantie de prêt bancaire

Apporter nos conseils :

- Diagnostic Design (intégrer une démarche design)
- Diagnostic Data / Intelligence artificielle (identifier de nouveaux axes de croissance et de compétitivité par les Datas)
- Diagnostic Europe (identifier les financements mobilisables auprès de la Commission européenne)

FINANCER SON DEVELOPPEMENT

Les différents soutiens financiers proposés par nos équipes sont apportés sous forme de subvention, d'avance récupérable, de prêt bonifié, de prêt sans garantie, de prise de participation et de garantie sur intervention bancaire en fonction du risque et de l'avancement du projet.

# Ce qu'on regarde

**Exécution**

**Prévision de trésorerie**

**Equipe**

**Innovation**

**Produit**

**Fonds propres**

**Marché**

**Endettement**

**Croissance**

**KPIs**



# 02

## Plan France 2030

# 02

## AAP Projets d'innovation

Du 29/06/2022 au 28/06/2025

### Objectif :

- Favoriser la mise sur le marché
- Accélérer l'émergence d'entreprises leader dans leur domaine
- Favoriser la croissance et la compétitivité

### Bénéficiaires :

- PME
- ETI



# 02

## AAP Projets d'innovation

Du 29/06/2022 au 28/06/2025

### Eligibilité des projets :

- Projet développé sur la Région
- Durée maximum de 3 ans

### Nature de l'aide :

- Maximum 500k €  
Subvention plafonnée à 200k €
- Taux d'intervention en fonction de la taille de l'entreprise

# 02

## AAP i-Démo Régionalisé

Du 20/06/2022 au 31/12/2025

### Objectif :

- Soutenir les projets collaboratifs
- Renforcer les positions des acteurs industriels et de services sur les marchés
- Favoriser la croissance et la compétitivité

### Bénéficiaires :

- TPE
- PME
- GE
- Etablissement de recherche

# 02

## AAP i-Démo Régionalisé

Du 20/06/2022 au 31/12/2025

### Eligibilité des projets :

- Minimum 2 entreprises dont une PME ou ETI, et un partenaire de la recherche académique
- Durée entre 2 et 4 ans
- Assiette des dépenses entre 1M et 4M €  
si dépenses > 4M € → AAP national i-Démo

### Nature de l'aide :

- Mix AR / subvention  
Subvention plafonnée à 300k €

# 03.

## L'offre d'accompagnement

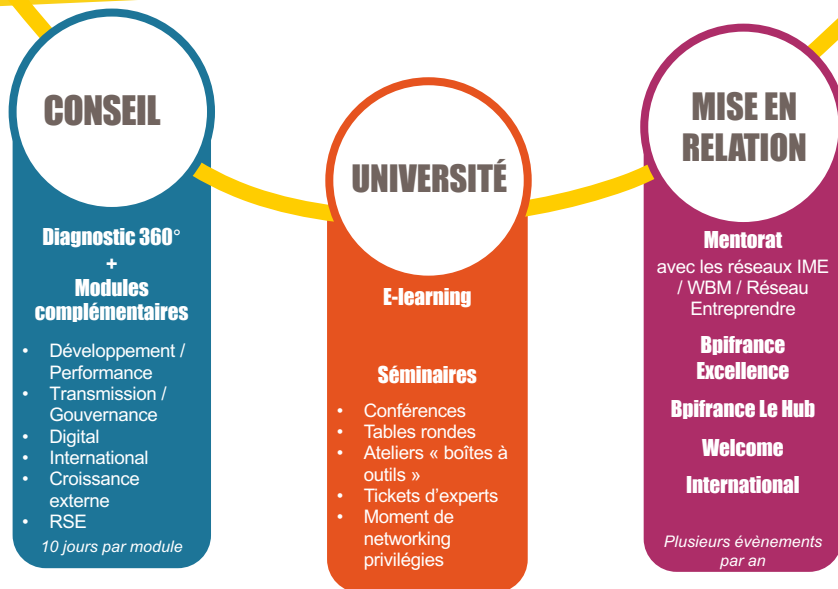


# 03

## Accélérateurs Régionaux et Nationaux

### Objectif :

- Prendre de la hauteur
- Structurer l'entreprise
- L'inscrire sur une trajectoire de croissance pérenne





---

# accélérateur EAU

2<sup>e</sup> PROMOTION

---



# À qui s'adresse CE PROGRAMME ?

## **Vous dirigez une PME ou une ETI dont l'activité est en lien direct avec le secteur de l'Eau :**

- **Petit cycle de l'eau** (*industrie des eaux de table ; captage, traitement et distribution d'eau ; collecte et traitement des eaux usées ; construction de réseaux pour fluides ; travaux d'installation d'eau et de gaz en tous locaux*)
- **Grand cycle de l'eau**
- **Agriculture et irrigation** (*en milieux ruraux et urbains, captation des eaux (re-use), équipementiers pour l'irrigation agricole, capteurs/mesure et solution pour l'irrigation*)
- **Entreprises du conseil, bureaux d'étude, assistance et maîtrise d'ouvrages spécialisés dans l'eau**
- **Activités en lien avec les eaux de santé, de vie, bien-être et thermalisme**
- **Économie de la mer** (*désalinisation / Fabricant d'instruments électroniques et de mesure en mer (hors équipements navals) / Analyse et préservation des milieux / Dépollution des eaux (milieux portuaires)*)

## **Vous dirigez une entreprise indépendante ou une filiale et avez la main sur les orientations stratégiques et les décisions d'investissement**

### **Et votre entreprise respecte les conditions suivantes :**

- Un chiffre d'affaires supérieur à 2 M€
- Plus de 10 collaborateurs
- Au moins 3 ans d'existence

**Découvrez les objectifs de l'accélérateur et le programme !**

# L'Accélérateur EN UN CLIN D'ŒIL

Lancement  
Q1 2024

**20 ENTREPRISES**  
sélectionnées  
pour leur potentiel  
de développement

...  
et leur forte  
ambition  
de croissance

C'EST PARTI POUR

# 18 MOIS

D'ACCOMPAGNEMENT  
INTENSIF

## LE CONSEIL SUR MESURE

Un suivi individuel pour  
challenger votre organisation et  
votre business model  
via un parcours de conseil adapté  
à vos enjeux

## L'UNIVERSITÉ

Un parcours de formation  
dispensé par une Grande  
Ecole sur des thèmes  
fondamentaux pour  
votre développement

## ESPRIT DE PROMO

Intégrez un collectif  
de dirigeants avec qui  
vous échangerez tout  
au long du programme

## RENCONTRES FILIÈRES

Des journées dédiées  
aux enjeux du secteur,  
des rencontres business  
et des mises en relation  
avec les acteurs clés  
de la filière

## COMMUNAUTÉS

Rencontrez les acteurs de  
la French Fab et l'ensemble  
des communautés Bpifrance



## SUIVI PERSONNALISÉ

Un référent dédié  
vous accompagnera sur toute  
la durée du parcours



# Le programme

## EN UN CLIN D'ŒIL



### CONSEIL

**POUR LES PME  
DE 2 À 10 M€ DE CA**

#### 12,5 jours de conseil

- Un diagnostic d'entrée de 2,5 jours
- 10 jours de conseil complémentaires

**POUR LES PME/ETI  
DE + DE 10 M€ DE CA**

#### 30 jours de conseil

- Un diagnostic 360° de 10 jours
- 20 jours de conseil complémentaires

**ACCOMPAGNEMENT INDIVIDUEL**



### UNIVERSITÉ

#### 6 journées de formation avec KEDGE Business School

- Stratégie, nouveaux *business model*
- Enjeux de la transition énergétique et écologique
- Financement du développement
- Gouvernance interne et externe
- RH et marque employeur
- Leadership

**ACCOMPAGNEMENT COLLECTIF**



### RENCONTRES FILIÈRES

#### 4 journées filières

Dédiées aux enjeux spécifiques de la filière et construites sur mesure avec les partenaires



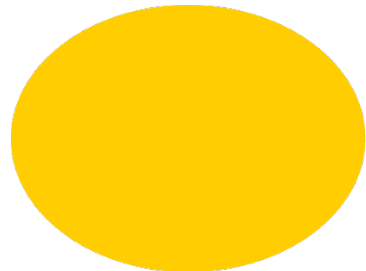
#### Rencontres business

2 journées pour faire des rencontres professionnelles

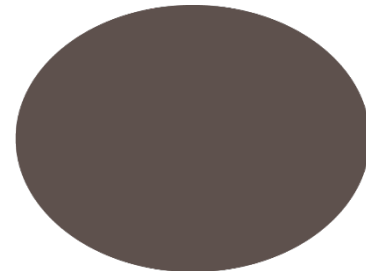


#### Des temps forts de promotion

- 4 webinaires « Regards d'experts »
- Du partage d'expériences entre pairs



**SERVIR  
L'AVENIR**



# Principaux AAP nationaux (hors Bpifrance)

Nom AAP	Financier	Ouverture	Clôture	Objectifs, enjeux et thématiques de l'AAP	Taux & forme d'aide
<b>INNOV EAU</b>	France Relance - ADEME	13 juillet 2023	<b>4 décembre 2023 (1<sup>ère</sup> relève)</b> <b>Ouvert jusqu'au 13 janvier 2025</b>	<p>Développer des innovations pour <b>améliorer la gestion, les usages et le traitement de l'eau</b> :</p> <ul style="list-style-type: none"> <li>• Agir en amont sur la <b>gestion de la ressource</b> naturelle dans un contexte de changement climatique (ex. solutions basées sur la sobriété et la nature, solutions de gestion des eaux pluviales à la source...)</li> <li>• <b>Economiser la ressource</b>: sécuriser l'acheminement en limitant efficacement les pertes hydriques et agir sur les usages de l'eau (ex. solutions pour une meilleure gestion et maintenance des réseaux d'eau, nouveaux outils favorisant la sobriété et conçus pour une gestion optimisée de la ressource)</li> <li>• <b>Renforcer le traitement</b> pour améliorer durablement la qualité de l'eau et des milieux (ex. procédés de traitement des eaux usées domestiques et industrielles / phytoremédiation et remédiation)</li> <li>• <b>Développer le numérique et la donnée</b> au service de la gestion de la ressource (ex. acquisition, compilation et analyse de données pour le pilotage de la gestion des volumes et de la qualité des ressources, des consommations d'eau... développement d'outils d'aide à la décision)</li> </ul>	Mix AR/SUB Taux variable en fonction du type de dépenses (RI/DE), de la taille de l'entreprise et du type de projet (collaboratif ou non)
<b>Ville durable et bâtiment innovant</b>	France 2030 - ANR		<b>28 septembre 2023 (lettre d'intention)</b> <b>15 janvier 2024</b>	<p>Accélérer la <b>mise au point</b> et l'application de <b>solutions pratiques</b> pour résoudre les difficultés de mise en œuvre des villes durables et des bâtiments innovants :</p> <p>1/changement climatique et préservation de la biodiversité; 2/vers les villes résilientes ; 3/villes sobres et frugales ; 4/vers des villes inclusives et équitables ; 5/ville durable, santé et bien-être.</p>	SUB 100%  Montants d'aide compris entre 1 ME et 3 ME
<b>PEPS MATHÉO : Mathématiques de l'eau</b>	AMIES - CNRS	Septembre 2023	<b>30 novembre 2023</b>	<p><b>Création de partenariats</b> entre les acteurs académiques et les acteurs socio-économiques</p> <ul style="list-style-type: none"> <li>• L'accès à l'eau, le suivi des eaux usées...</li> <li>• La modélisation des réseaux hydrographiques...</li> <li>• L'hydrologie et la prédiction des crues...</li> <li>• Qualité des eaux</li> <li>• Hydro-électricité, gestion des usages (industrie, agriculture, ...), prélèvement de l'eau.</li> <li>• Risques (sécheresse, inondations)</li> </ul>	Deux niveaux de soutien : 10 k€ sur 1 an ou 50 k€ sur 1 an

# Principaux AAP régionaux (hors Bpifrance)

Nom AAP	Financeur	Ouverture	Clôture	Objectifs, enjeux et thématiques de l'AAP	Taux & forme d'aide
Pass transformation écologique	Région Occitanie		31 décembre 2023	<p>Soutenir les <b>travaux d'amélioration écologique</b> concernant :</p> <ul style="list-style-type: none"> <li>la production de chaleur ou de froid renouvelable</li> <li>la gestion de l'eau et des déchets                             <ul style="list-style-type: none"> <li>la sobriété énergétique</li> <li>l'impact sur l'environnement</li> </ul> </li> <li>la cybersécurité et leur digitalisation des process</li> </ul>	SUB 50% Plafond 10 KE
Eau et biodiversité 2023	Agence de l'eau Rhône Med. Corse	1 <sup>er</sup> novembre 2022	31 octobre 2023	<p>Soutenir les projets concernant :</p> <ul style="list-style-type: none"> <li>La restauration du fonctionnement global des milieux</li> <li>La restauration des habitats et des continuités écologiques</li> <li>Etudes opérationnelles et opérations « marathon de la biodiversité »</li> </ul>	SUB 70% (sauf cas particuliers)
Accompagner la sobriété en eau des acteurs économiques	Agence de l'eau Rhône Med. Corse	3 juillet 2023	30 septembre 2024	<p>Accompagner dès 2023 au moins 50 sites industriels ayant de <b>forts potentiels de réduction</b> (volume minimum économisé de 5 000 m<sup>3</sup>/an) :</p> <ul style="list-style-type: none"> <li>Changement de process, mise en œuvre de technologies propres plus économes                             <ul style="list-style-type: none"> <li>Mise en place de circuit de recyclage</li> <li>Réutilisation des eaux usées traitées                                     <ul style="list-style-type: none"> <li>Recyclage des eaux pluviales</li> </ul> </li> <li>Réparation de fuites sur les réseaux</li> </ul> </li> </ul>	<p>SUB (sauf cas particuliers)</p> <p>30% GE 40% ME 50% PE</p>



# Nos évènements à venir

10 Novembre :

## Wébinare Eau & Energie – industries agroalimentaires et cosmétiques

→ [Inscription et informations](#)



17 novembre :

## Colloque décarbonation de la ville

- Théâtre de la Joliette à Marseille
- [Inscription et informations](#)

Prochain club innovation sur le thème des  
« **achats publics innovants** »  
le 5 décembre à 9h30 à Aix-en-Provence



24-25 octobre : **Salon du littoral**

- Retrouvez nos adhérents sur le stand collectif Aqua-Valley
- [Informations](#)

26 octobre : **Soirée Rés'eau – Défi Clé WOC**

- Découvrez un dispositif d'aide vous permettant de collaborer avec un.e jeune docteur.e !
- [Informations et inscription](#)

Toute notre programmation de fin d'année à découvrir sur :  
<https://aqua-valley.com/evenements/>

# Questions/ Réponses et échanges avec les participants





**Simon NARDIN**

Chargé de mission innovation

[simon.nardin@ea-ecoentreprises.com](mailto:simon.nardin@ea-ecoentreprises.com)

06 30 06 83 78

Technopôle de l'Environnement  
Arbois Méditerranée  
Avenue Louis Philibert  
Bât Marconi BP20065  
13545 CEDEX 4 AIX EN PROVENCE

[www.ea-ecoentreprises.com](http://www.ea-ecoentreprises.com)



**Mylène HACHE**

Chargée de mission

[m.hache@aqua-valley.com](mailto:m.hache@aqua-valley.com)

06 34 66 93 47

Établissement de Toulouse  
815 la Pyrénéenne - Prologue  
31670 Labège

[www.aqua-valley.com](http://www.aqua-valley.com)



**Simon OLIVIER**

Chargé de mission innovation

[S.olivier@aqua-valley.com](mailto:S.olivier@aqua-valley.com)

06 52 36 45 64

Faculté de pharmacie  
Bât. HYDROPOLIS  
15, avenue Charles Flahault  
F-34090 Montpellier

[www.aqua-valley.com](http://www.aqua-valley.com)