



**ÉCO**  
entreprises  
Acteurs de la transition

**GROUPE DE TRAVAIL**  
Valorisation des déchets textiles  
Jeudi 22 février à 9h



ERMISSE 21



# ORDRE DU JOUR

## **MOT D'ACCUEIL**

Tour de table

I. Présentation Éa éco-entreprises

II. Présentation FASK

III. Présentation du Groupe de Travail Déchets Textiles

IV. Présentation ERMISSE21

V. Contexte en région

VI. Echanges

**CONCLUSION**

# TOUR DE TABLE



**ÉCO**  
entreprises  
Acteurs de la transition

- Prénom NOM
- Structure
- Activité



**ÉCO**  
entreprises  
Acteurs de la transition

# Présentation d'Éa

A group of people in a professional setting, smiling and talking. The background is blurred, showing a modern office or conference environment with large windows.

## UN CLUSTER FÉDÈRE LES FORCES VIVES D'UN TERRITOIRE DANS UN SECTEUR DONNÉ

- Majoritairement TPE et PME
- Proximité géographique
- Relations de coopération entre elles et avec les institutions
- Conquête de marchés – développement économique

# Le réseau des éco-entreprises et des transitions écologique et énergétique



Déchets



Air & odeur



Aménagement & mobilité



Services aux entreprises



Energie



Industrie



Site & sol



Biodiversité



Eau

*Une approche multi filières*



# Depuis 28 ans, notre mission est double :

*Renforcer la compétitivité de nos membres*  
*Favoriser le développement durable des territoires*

---



## PROMOUVOIR

les compétences des éco-entreprises auprès des donneurs d'ordres publics & privés



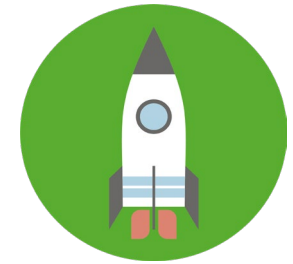
## FAVORISER

la dynamique de réseau



## ACCOMPAGNER

les projets de nos membres



## ACCÉLÉRER

le développement des éco-entreprises en France et à l'international

# Nos services

*Pour vous accompagner dans toutes les étapes de votre développement*



Soutien à l'innovation



Promotion des éco entreprises



Networking



Développer à l'international



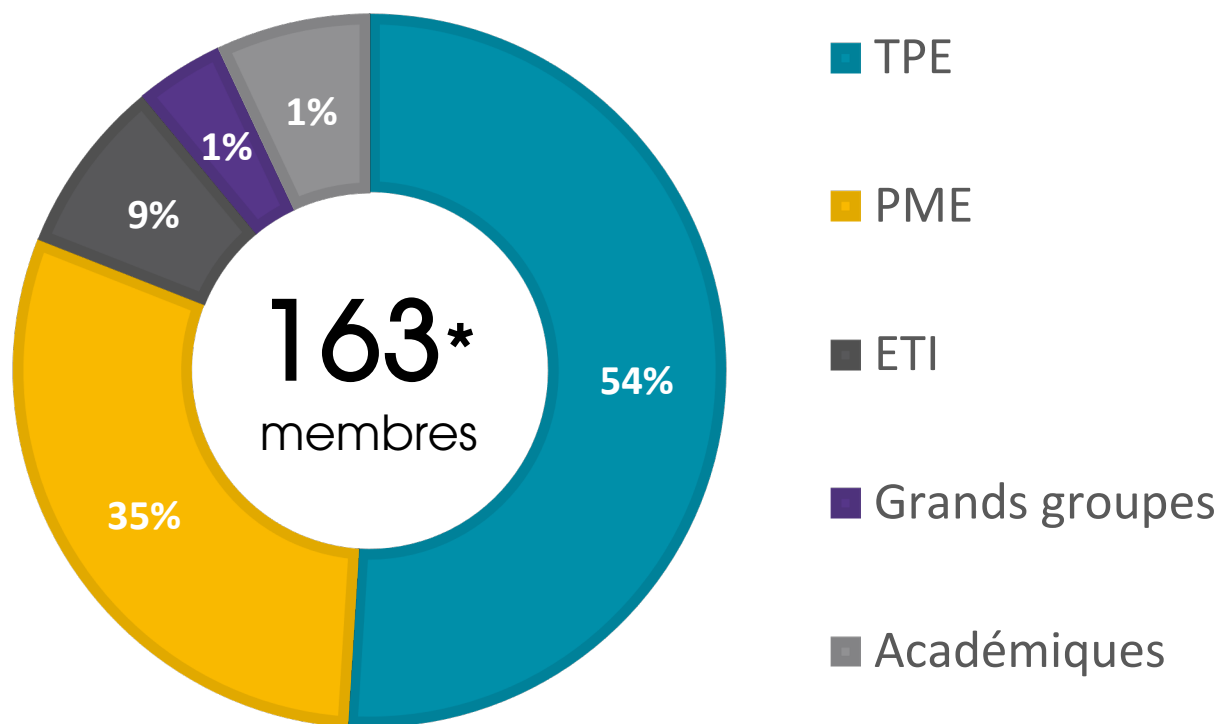
Accélérer la croissance



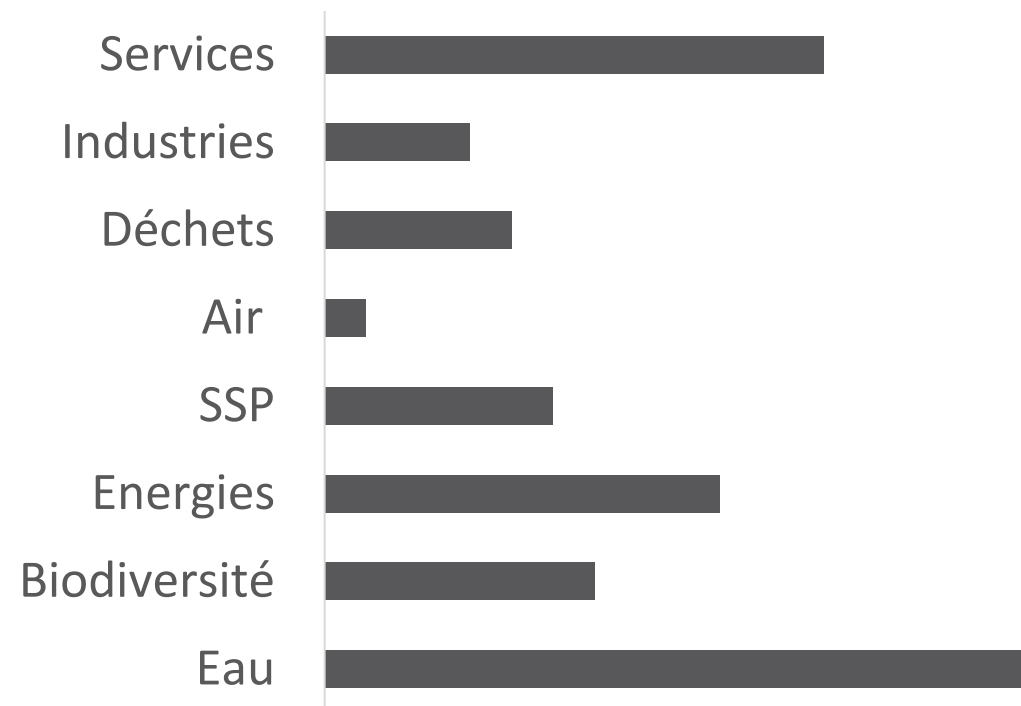
Développement de l'emploi



# CHIFFRES CLÉS DU RÉSEAU



## Filières entreprises



*\*dont 38 membres Aqua-Valley*

# L'ÉQUIPE 2024

## Siège à Aix-en Provence

---



Directrice



Richard MARTINEZ  
Assistant de gestion



Sandy ARGOUD  
Directrice déléguée à  
l'animation



Amandine NARDIN  
Chargée de  
Communication et  
événementiel



Chargé(e) de mission  
Administratif et Financier



Lucie MATHIEU  
Chargée de mission  
projets européens



Simon NARDIN  
Chargé de mission  
innovation



Chargé(e) de mission  
Prospection territoriale

## Agence de Nice

---



Correspondante territoriale  
Côte d'Azur

*Une équipe pluridisciplinaire  
à votre service*



# Jocelyn MEIRE

Fondateur et Directeur Général de FASK,  
Président de FASK Academy,  
Président de l'UPMH PACA

**FASK**  
FASHION SKILLS  
POÉSIE & INDUSTRIE

# NOTRE HISTOIRE

Association créée en 2019 sous l'impulsion de **Jocelyn Meire**, avec l'appui de 7 autres personnes représentatives de la filière Mode en région.

Objet :

Accompagner le développement économique des membres de l'écosystème Mode (textile, bijoux, maroquinerie, accessoires...) basés en Région Sud.

2 axes principaux :

- **fédérer et représenter**
- **porter des projets structurants**  pour la filière

# NOUS SOMMES LA #FASKFORCE

200BAR | AGB FAMILY | AKINOM | ALVANA | AMERICAN VINTAGE | AMALGAM CREATIONS | ANNUIT | ATELIER JASMIN | ATELIER MORADIAN | ATELIERS FRANCAIS DE CONFECTION | ATELIER ROYERE | BABOUN | BAPTISTE LE QUINIOU | BARIS DEMIRAY PHOTOGRAPHE | BAZÉLIE | BIRAGHI MURIEL | BOHEME & MOI | BY KOPERSKI | CABINET LHERMET & LEFRANC BOZMAROV | CALANQUE SWIMWEAR | CATOVA | CEU & PRAIA | CHAUVIN STUDIO | CHIMANIE | CLUB LOSER | DAMPA 1975 | DEL CASTILLO | DELPHINE VIELLARD | DFS CONSEIL | ECOLINGE | EMMANUELLE ATELIER | EN MODE CRÉATION(S) | ESPIGAS | EXCUSE MY BUSINESS | FIL ROUGE | GAÏA | GENERATION PAP | GINETTE NY | GONZADI | GYPSO | ID CONSEIL ET COM | IMAE | IMAGINEON | INDIES | INSERMODE | ISABELLE ESPOSITO | JULIE JULIEN | JULY OF ST BARTH | JUP'ON | KAPORAL | KINH | KISS DIE | KOTA BLUE | LA BONNE ACCROCHE | LA NOUVELLE | LA TREILLE MAISON ENSOLEILLÉE | LES BELLES DU SUD | LES BIJOUX DE CARLA | LES BONNES SŒURS | LES FRANJYNES | LES FRENCH DEMOISELLES | LES MINETTES EN GOGUETTE | LI & CRÉATIONS | MACHINES À COUDRE MÉDITERRANÉE | MAECENA SUUM CUIQUE | MAISON AGILE | MAISON CASABLANCA | MARGOT D'ANDREA COUTURE | MARIAVOLTAN | MED IN PRO | MEDIACOM | MER | MES PETITS A | MIMMO CARABETTA | MIKI | MIYADORI-DO | MOON SHADOW | MVS AGENCY | NASRINE SAFA PHOTOGRAPHY | NEAR THE SUN | OAÏ OF LIFE | PAIN DE SUCRE | PALASANA | PEYROT CONSULTING | POL FOX | POLITEXT | PRONEEM | PSYCHE | RACER | REVES PARFUMES | REVIVRE BY MF | RUBAN ROUGE BIJOUX | SAUVAGE MÉDITERRANÉE | SELEXION | SINDU | SORGA | SPORTES | STUDIO CLANDESTIN | STUDIO KAZAKA | STYLISME MÉDICAL | SYLVIE KAMENI | TRIMCO GROUP | TEA STUDIO | TG EXPERTISE MODE | THE INFAMOUS MADAME SÉRIÈS | TRUST PLACE | UUKAA | VOL 707 | WE RECY | YANNICK TARANCO | YNKY | ZOE BARRAUD |

# NOS PRINCIPAUX PARTENAIRES

## Écosystème Mode :

- UPMH PACA,
- Fédération Française du Prêt-à-Porter,
- Paris Good Fashion,
- Fashion Green Hub,
- Fashion Revolution France

## Autres écosystèmes :

- CCI Aix-Marseille-Provence
- CMA 13 + PACA
- CRESS PACA
- UPE13
- CPME13
- MEDINSOFT
- APEX

## Emploi, Formation :

- France Travail
- Missions Locales Aix + Aubagne + Marseille
- PLIE Marseille
- FACE Sud Est
- AFPA

## Collectivités :

- État (Ministères de l'Économie + de l'ESS + de la Culture)
- DREETS PACA
- Région Sud
- Conseil Départemental 13
- Métropoles Aix-Marseille-Provence + Nice Métropole

## Et bien sûr :

- ÉA Éco-entreprises !

# QUELQUES RÉALISATIONS

- Organisation des *Journées des Métiers de la Mode*  
Plus de 30 partenaires mobilisés
- Édition du *Livre blanc sur la Transition écologique de la filière Mode en Région Sud*  
Avec le partage d'expérience de 30 entreprises de la filière
- Création de *L'ÉCOLE DE PRODUCTION DE CONFECTION TEXTILE DE LA RÉGION SUD*  
Cursus diplômant gratuit de 2 ans pour les 15-18 ans
- Animation d'un Atelier partagé
  - mise à disposition de machines industrielles
  - formation de publics adultes (OF certifié QUALIOPi)
- Ouverture d'une ressourcerie / matériauuthèque  
Mise en relation entre stocks dormants et créateurs à la recherche de tissus neufs, de mercerie et de vêtements neufs invendus

# QUELQUES RÉALISATIONS



**Jocelyn Meire,**  
Fondateur et Directeur general

Président de [FASK ACADEMY](#)

Président de l'[UPMH PACA](#)

Administrateur de la [Fédération Française du Prêt-à-Porter Féminin](#)

[Jocelyn@fask.org](mailto:Jocelyn@fask.org)

[06.62.45.87.37](tel:06.62.45.87.37)





**ÉCO**  
entreprises  
Acteurs de la transition

# Contexte et objectifs du GT

# GROUPES DE TRAVAIL

---

*Échanger, créer, innover, la force du collectif*



## CLOTH

CLuster Alliance fOr the Transition  
to green and digital fasHion

## Projet européen CLOTH

- Alliance de clusters européens du secteur textile (5 partenaires)
- 1/02/2022 - 31/01/2024
- Objectifs : dynamiser la compétitivité, la durabilité et la résilience du secteur textile

# GROUPES DE TRAVAIL

*Échanger, créer, innover, la force du collectif*

## Convention de partenariat entre Éa éco-entreprises et FASK

Signée le 11 janvier 2023 avec pour objectifs :

- Mise en place de travaux commun (GT textile)
- Organisation de temps d'échanges
- Organisation d'évènements



# GROUPES DE TRAVAIL

*Échanger, créer, innover, la force du collectif*



Construire collectivement un écosystème  
entre les filières mode/textile et  
collecte/tri/valorisation  
en région SUD Provence-Alpes-Côte-d'Azur



# Laurence ERMISSE, Fondatrice et dirigeante

ERMISSE 21





# ERMISSE 21



Après pétrole  
Tourisme  
Conviction  
Réseaux  
Acteurs  
Stratégie REP  
Sports Ressource  
Déchets  
Paysages  
Circulaire  
Territoire  
Recyclage  
Filières  
DEEE  
Textiles  
culture  
Sensibilisation  
collectivités  
Développement durable  
Transmission  
Best practices  
Coconstruction



**ÉCO**  
entreprises  
Acteurs de la transition

# Contexte en région

GROUPE DE TRAVAIL

Valorisation des déchets textiles

Jeudi 22 février - 9h



ERMISSE 21



FASK  
FASHION SKILLS  
POÉSIE & INDUSTRIE

# LA FILIÈRE EN REGION SUD

ETAT DES LIEUX & MISE EN QUESTIONNEMENT

ERMISSE 21





LA FILIÈRE EN REGION SUD

# ETAT DES LIEUX

Conception, design, réparateurs, seconde main, collecteurs, trieurs, recycleurs... **Une filière en forte mutation**



# LES DONNEES NATIONALES



## Les chiffres-clés 2022 de la Filière Textile

### Régénération

**Collecte**  
**260 403 T**  
collectées

**47 406**  
Points d'Apport Volontaire (PAV)

**Tri**  
**187 609 T**  
triées

**22,5 M€**  
de soutiens versés aux  
**67**  
centres de tri conventionnés

### Recherche & Développement

**60**  
projets soutenus par Refashion depuis  
la création du Challenge Innovation

**5,6 M€**  
de soutiens engagés depuis 12 ans

### Production

**826 935 T\*** + de **6 500**  
de produits mis en marché metteurs en marché déclarants

**3,3 Mds**  
de produits mis en marché

### Consommation

**583** 2,7 M€  
collectivités locales inscrites de soutiens versés aux  
collectivités en 2022 au titre  
des actions de communication  
en 2021

**Campagne nationale**  
**#RRRR**  
**52 M**  
d'impressions sur les réseaux sociaux

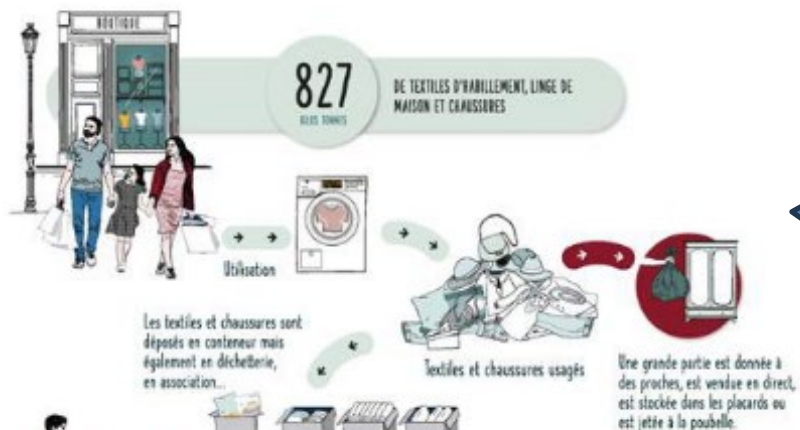


\* Cette donnée, comme les données des années antérieures, peut être réévaluée suite aux déclarations rétroactives des nouveaux adhérents à l'éco-organisme



# Le cycle de vie du textile

MISE EN MARCHÉ



+ marché de la seconde main

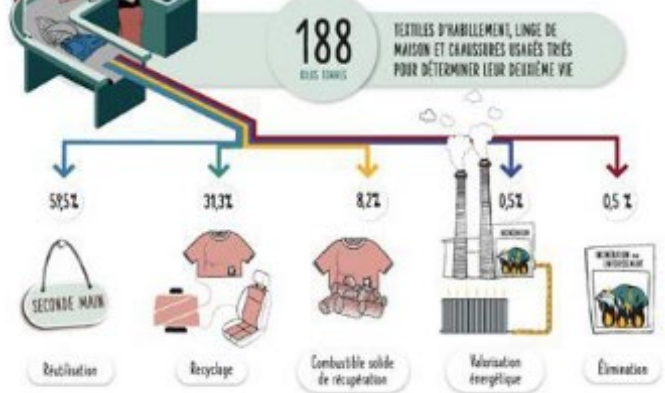
+ la réparation

=> allongement durée de vie

COLLECTE



VALORISATION



+ préparation matière

+ transformation

=> nouvelle ressource





# LES OBJECTIFS DE FILIERE

## Objectifs 2023-2028 définis dans le Cahier des charges de la REP TLC

### Régénération

**Collecte**  
**60 %**

De la mise en marché moyenne 2025-2028 collectée en 2028

**Tri**  
**99,5%**

De valorisation, soit 0,5% de stockage ou élimination sans valorisation

**Recyclage**  
**80 %**

Des TLC non-réutilisables recyclés en 2028

**90 %**

De recyclage des TLC intégrant de la matière synthétique plastique en 2028

### Réemploi/Réutilisation

**120kT**

Réemployées / réutilisées en 2024

**15%**

Réemployées / réutilisées à moins de 1500km du lieu de collecte en 2027

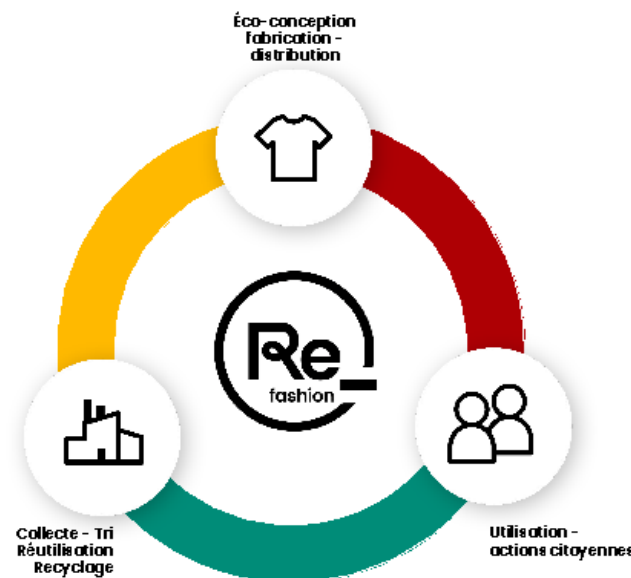
**22M€ + 5%**

Du budget Refashion dédiés au financement du réemploi en 2028, soit **135M€** sur la période

**R&D**  
**5%**

Des contributions dédiés à la R&D, soit **58 M€** sur la période

**MIEUX VALORISER**



**MIEUX CONSOMMER**

**MIEUX PRODUIRE**

### Production

Eco-modulations

**3 primes**

Durabilité, Labels environnementaux, incorporation de matière recyclée

**62M€**

D'éco-modulations en 2028 selon les nouveaux barèmes, soit **237 M€** sur la période d'agrément

### Consommation

Réparation

**+35%**

D'actes de réparation

**44M€**

De soutiens à la réparation en 2028, soit **154 M€** sur la période

Communication

**2% des contributions**

Au minimum alloués à l'information et la sensibilisation

=> 37 000 t collectées en region soit x2,5 & savoir les traiter





# LA SITUATION REGIONALE

## La collecte et le tri dans les régions françaises en 2022

**Ratio moyen hab/PAV : 1422**

**Nombre de Points d'Apport Volontaire (PAV) en 2022 : 47 406**

**Collecte moyenne en kg/hab/an : 3,9**

Sur les 19 régions françaises, 4 ont atteint l'objectif de collecte de 4,6 kg/hab/an, fixé dans le cahier des charges des pouvoirs publics.



**Normandie**  
COLLECTE EN T : 16 673  
RATIO HAB/PAV : 1 295  
RATIO KG/HAB : 5  
TRI EN T : 7 123

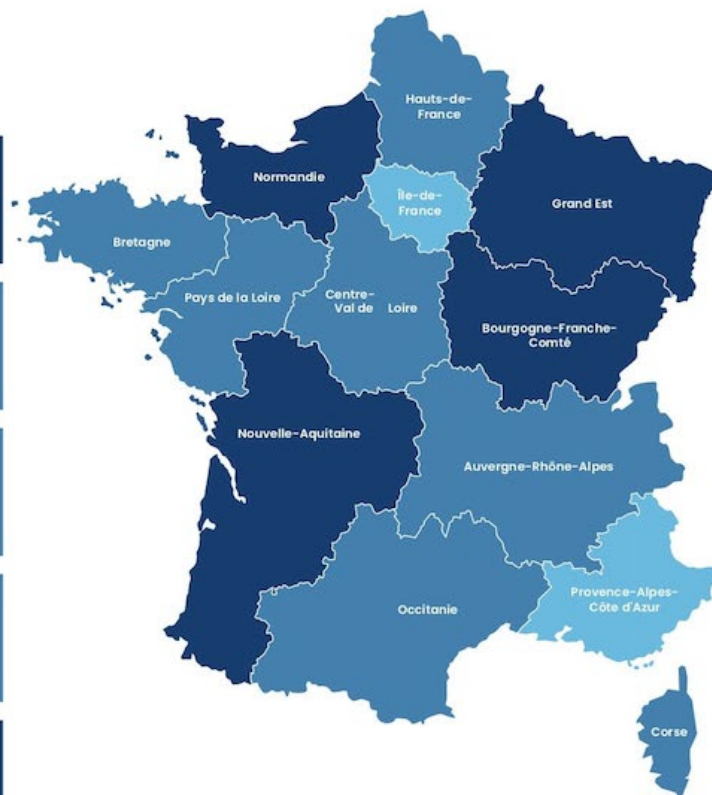
**Bretagne**  
COLLECTE EN T : 15 011  
RATIO HAB/PAV : 1 508  
RATIO KG/HAB : 4,4  
TRI EN T : 10 790

**Pays de la Loire**  
COLLECTE EN T : 16 647  
RATIO HAB/PAV : 1 296  
RATIO KG/HAB : 4,3  
TRI EN T : 5 349

**Centre-Val de Loire**  
COLLECTE EN T : 9 753  
RATIO HAB/PAV : 1 278  
RATIO KG/HAB : 3,8  
TRI EN T : 5 788

**Nouvelle-Aquitaine**  
COLLECTE EN T : 28 607  
RATIO HAB/PAV : 1 057  
RATIO KG/HAB : 4,7  
TRI EN T : 13 045

**Occitanie**  
COLLECTE EN T : 22 875  
RATIO HAB/PAV : 1 058  
RATIO KG/HAB : 3,8  
TRI EN T : 14 465



### TERRITOIRES D'OUTRE-MER



**Hauts-de-France**  
COLLECTE EN T : 26 111  
RATIO HAB/PAV : 1 326  
RATIO KG/HAB : 4,4  
TRI EN T : 38 839

**Île-de-France**  
COLLECTE EN T : 26 527  
RATIO HAB/PAV : 2 571  
RATIO KG/HAB : 2,2  
TRI EN T : 12 571

**Grand Est**  
COLLECTE EN T : 27 614  
RATIO HAB/PAV : 1 018  
RATIO KG/HAB : 5  
TRI EN T : 20 270

**Bourgogne-Franche-Comté**  
COLLECTE EN T : 13 256  
RATIO HAB/PAV : 1 221  
RATIO KG/HAB : 4,7  
TRI EN T : 8 672

**Auvergne-Rhône-Alpes**  
COLLECTE EN T : 31 024  
RATIO HAB/PAV : 1 419  
RATIO KG/HAB : 3,8  
TRI EN T : 12 206

**Provence-Alpes-Côte d'Azur**  
COLLECTE EN T : 14 075  
RATIO HAB/PAV : 1 717  
RATIO KG/HAB : 2,8  
TRI EN T : 8 906

**Corse**  
COLLECTE EN T : 1 202  
RATIO HAB/PAV : 1 150  
RATIO KG/HAB : 3,5  
TRI EN T : 0

**Guadeloupe**  
COLLECTE EN T : 202  
RATIO HAB/PAV : 29 505  
RATIO KG/HAB : 0,5  
TRI EN T : 0

**Mayotte**  
COLLECTE EN T : 0  
RATIO HAB/PAV : 256 518  
RATIO KG/HAB : 0  
TRI EN T : 0

**Saint-Pierre-et-Miquelon**  
COLLECTE EN T : 0  
RATIO HAB/PAV : 0  
RATIO KG/HAB : 0  
TRI EN T : 0

**Martinique**  
COLLECTE EN T : 881  
RATIO HAB/PAV : 5 088  
RATIO KG/HAB : 2,4  
TRI EN T : 0

**La Réunion**  
COLLECTE EN T : 1 840  
RATIO HAB/PAV : 5 199  
RATIO KG/HAB : 2,1  
TRI EN T : 0

**Guyane**  
COLLECTE EN T : 49  
RATIO HAB/PAV : 40 733  
RATIO KG/HAB : 0,2  
TRI EN T : 0

- 4,6 kg collectés/hab et plus
- De 3,5 et 4,5 kg collectés/hab
- Moins de 3,5 kg collectés/hab



# DE LA MEM AU TRAITEMENT – région sud

20-30

**METTEURS EN MARCHÉ  
EN RÉGION**

**BOUTIQUES DE SECONDE MAIN**  
Privées, associatives...

41

**ARTISANS DE LA REPARATION**  
**LABELISÉ RE + une carte dense de  
réparar'acteurs**

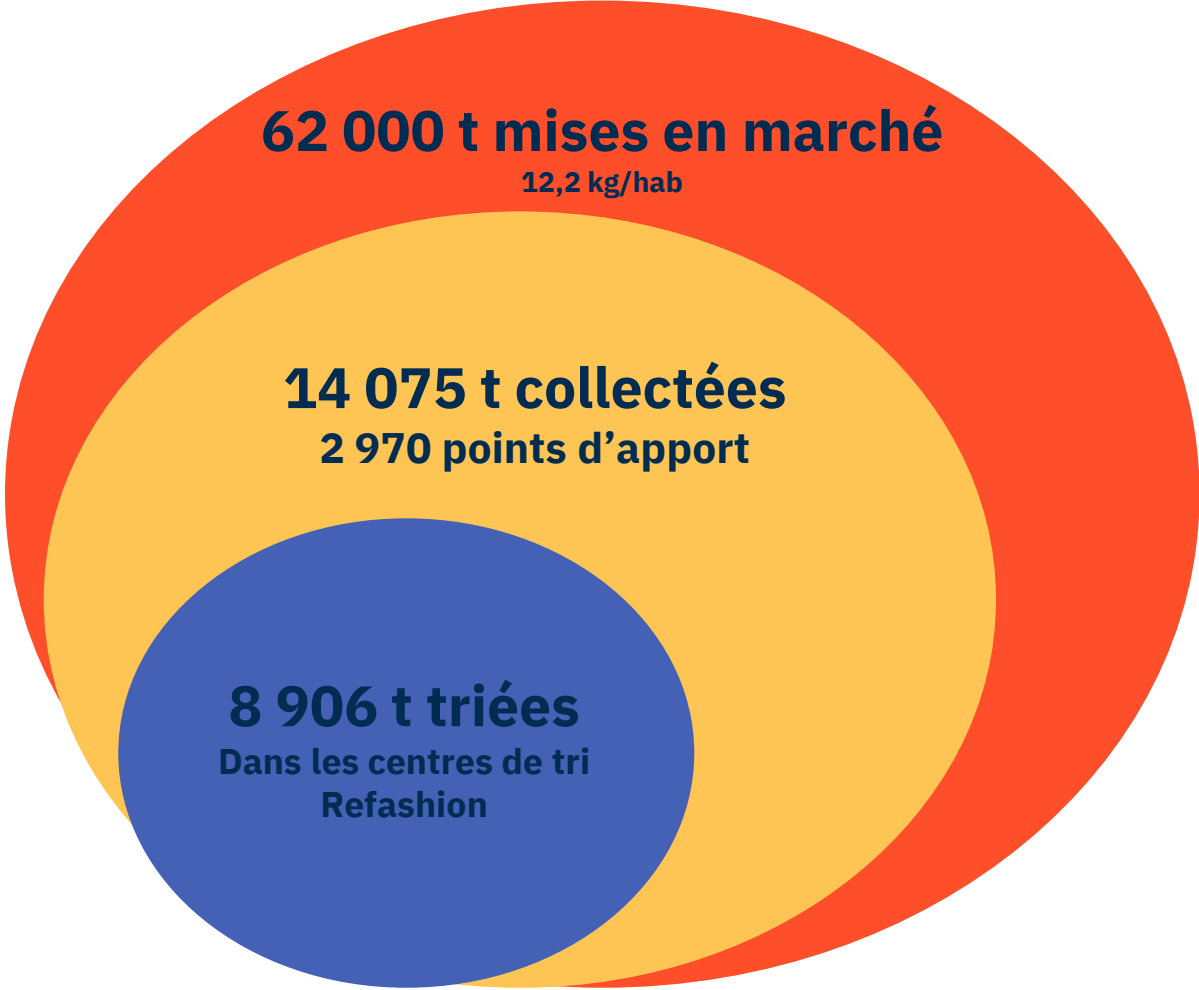


+35

**OPERATEURS DE COLLECTE  
IDENTIFIÉS**  
Et de nombreuses associations  
actives sous la convention des  
collecteurs identifiés

4

**CENTRES DE TRI**  
**INDUSTRIELS, TRANSFORMATEURS, RECYCLEURS,**  
...



=> des projets à identifier





# Success story – Nolt - Nice

1 MAILLOT DE SPORT RECYCLÉ

↓  
10 COUPELLES PRODUITES

*Responsible Circulaire Different*



**PAR RAPPORT À DES COUPELLES TRADITIONNELLES\***

- 3 fois moins de consommation d'eau
- 4 fois moins d'impact sur la couche d'ozone
- 5 fois moins d'impact sur le changement climatique
- 6 fois moins d'impact sur la formation de particules fines

*une 1<sup>ère</sup> mondiale*



*Ceci était un maillot*

\*Coupelles 100% PVC, conçues en Asie  
Analyse du Cycle de Vie réalisée en mai 2022 avec l'EMSE (École des Mines de Saint-Étienne)

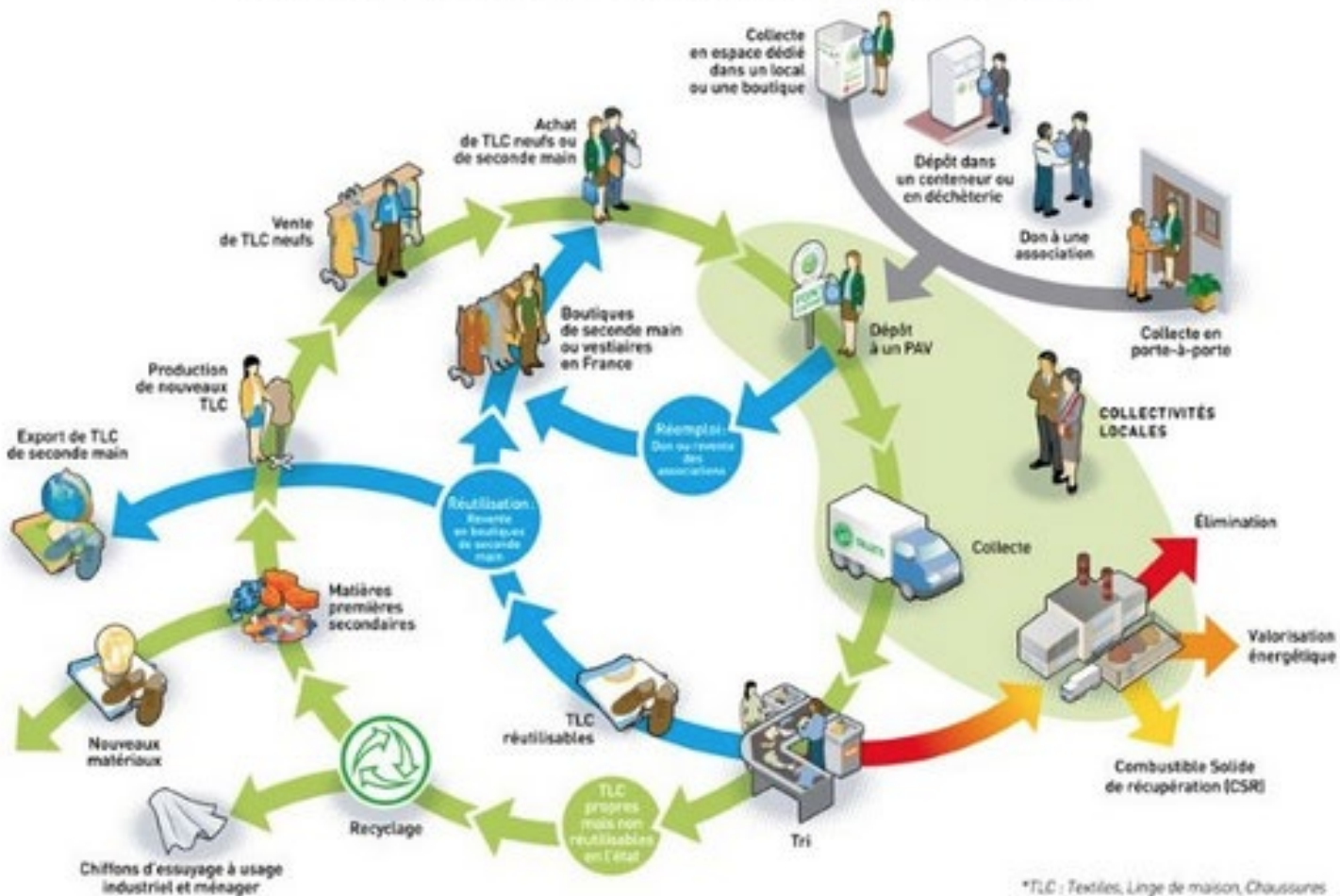
A dramatic mountain landscape featuring a range of rugged, snow-capped peaks in the background. The foreground is dominated by a steep, rocky slope with a warm, golden-brown hue, suggesting a sunset or sunrise. The sky is filled with soft, wispy clouds. The overall scene conveys a sense of grandeur and natural beauty.

MERCI

[ermisse21@gmail.com](mailto:ermisse21@gmail.com)

# CONSTATS - PROBLEMATIQUES

## LA FILIÈRE DES TLC\* EN ÉCONOMIE CIRCULAIRE



- **Constats ?**
- **Problématiques rencontrées ?**

**PRODUCTION**  
**CONSOMMATION**  
**VALORISATION**

# IDÉATIONS



- Une idée de projet à construire ensemble ?
- Un partenaire que je cherche en local ?
- Une compétence / matière / solution que j'ai à partager avec le groupe ?

# CONCLUSION



**ÉCO**  
entreprises  
Acteurs de la transition



ÉCO  
entreprises  
Acteurs de la transition

**Merci**  
pour votre écoute



**ÉCO**  
entreprises  
Acteurs de la transition

# UNE QUESTION?

Contactez-nous !

## SIEGE A AIX EN PROVENCE

Technopôle de l'Environnement  
Arbois Méditerranée  
Avenue Louis Philibert  
Bât Marconi BP20065  
13545 CEDEX 4 AIX EN PROVENCE

## AGENCE DE NICE

CEEI NCA - 2e étage  
61-63 avenue Simone Veil  
06200 NICE



**Lucie MATHIEU**

Chargée de mission projets européens  
[Lucie.mathieu@ea-ecoentreprises.com](mailto:Lucie.mathieu@ea-ecoentreprises.com)

06 74 60 12 79

